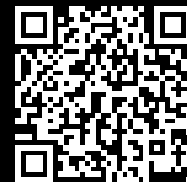


**Rittal – The System.**

Faster – better – everywhere.



**TS 4394.000**

**Несущая шина 75 x 20 мм**

Состояние: 05.04.2026 (Источник: [rittal.com/kz-ru](http://rittal.com/kz-ru))

ENCLOSURES

POWER DISTRIBUTION

CLIMATE CONTROL

IT INFRASTRUCTURE

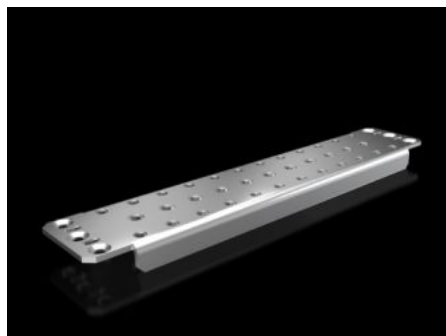
SOFTWARE & SERVICES

FRIEDHELM LOH GROUP



# TS 4394.000 - Несущая шина 75 x 20 мм для VX, TS, VX SE

Для тяжелых компонентов. Особенно подходит для монтажа опорных изоляторов.



## Функции

Арт. №	TS 4394.000
Исполнение	с перфорацией
Описание продукта	Для тяжелых компонентов, например, опорных изоляторов или трансформаторов.
Материал	Листовая сталь
Поверхность	Оцинкованная
Комплект поставки	Вкл. крепежный материал
Возможности монтажа	На внутреннем монтажном уровне на профиле шкафа VX На вертикальном профиле шкафа TS с помощью фиксирующейся гайки 8800.808 или адаптерной шины для совместимости с VX, со смещением по высоте, с помощью монтажной шины 25 x 38 мм На горизонтальном профиле шкафа TS: по ширине, по глубине у SE дополнительно на горизонтальном профиле по ширине внизу и вверху либо по глубине вверху с помощью фиксирующейся гайки 8800.808
Подходит для	Тип корпуса: VX TS VX SE Ширина: = 400 мм Глубина: = 400 мм

## Функции

Упаковка	4 шт.
Вес нетто	3,928 kg
Gross weight	4,127 kg
PCF per pack (cradle-to-gate)	15,7 kg CO2 eq (Cat B)
Note on PCF category	Category B: PCF value (cradle-to-gate) based on the product weight, approximately calculated and self-declared
Код ТНВЭД	73269098
ETIM 9	EC001285
ETIM 8	EC001285
ECLASS 8.0	27189261
Описание продукта	TS несущая шина, для TS, SE, CM, для Ш/Г: 400 мм, с перфорацией

## Одобрения

Объяснения	PCF-declaration
------------	-----------------