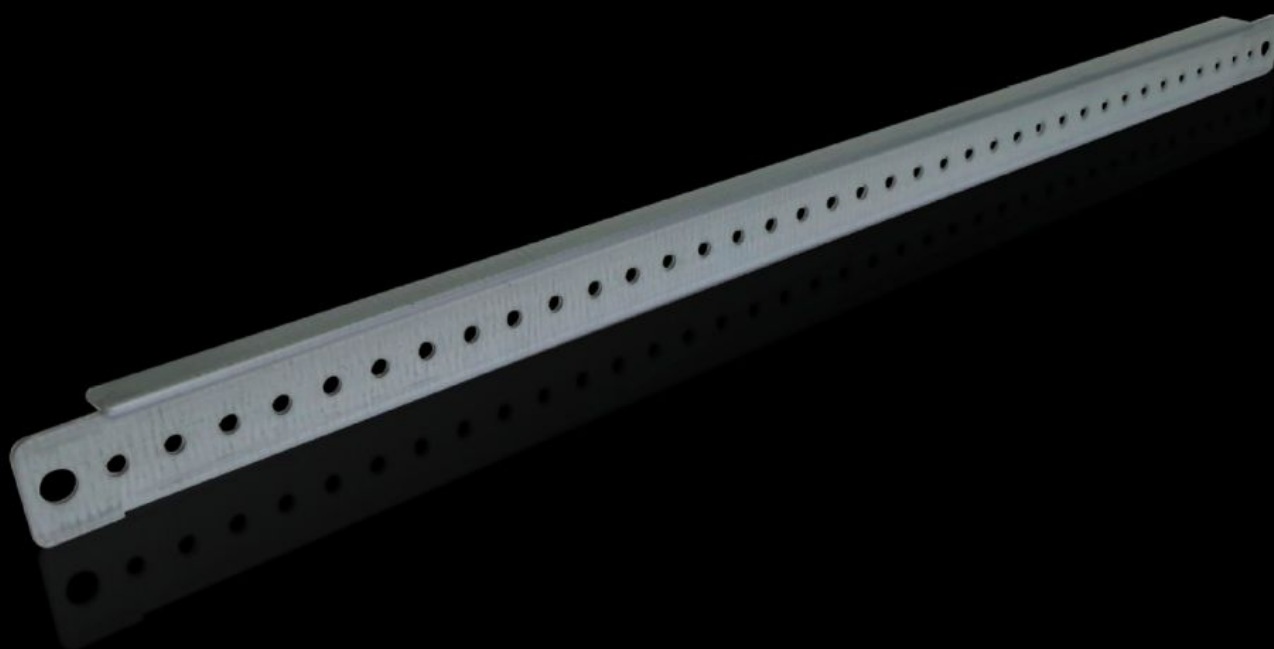
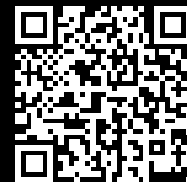


Rittal – The System.

Faster – better – everywhere.



TS 4596.000

Монтажная перемычка

Состояние: 08.04.2026 (Источник: rittal.com/kz-ru)

ENCLOSURES

POWER DISTRIBUTION

CLIMATE CONTROL

IT INFRASTRUCTURE

SOFTWARE & SERVICES

FRIEDHELM LOH GROUP



TS 4596.000 - Монтажная перемычка для VX, TS, VX SE, TP, AX

Для простого крепления кабельных каналов, держателей кабельного шланга, защиты от прикосновения, оборудования в двери, фиксации кабеля.



Функции

Арт. №	TS 4596.000
Описание продукта	Для простого крепления кабельных каналов, держателей кабельного шланга, защиты от прикосновения, оборудования в двери, фиксации кабеля.
Технические характеристики	Отверстия Ø 4,5 мм с шагом 25 мм
Материал	Листовая сталь
Поверхность	Оцинкованная
Комплект поставки	Вкл. крепежный материал
Длина	490 мм
Подходит для ширины двери	600 мм
VX installation options	In door width 600 mm
VX SE installation options	In door width 600 mm In enclosure width/depth 500 mm, on the inner mounting level
AX installation options	In door width 600 mm, with 3-point lock system, in the lockable door In enclosure width 500 mm and in enclosure height 600 mm, in conjunction with rail for interior installation AX
AX stainless steel installation options	In enclosure width 500 mm In enclosure height 600 mm

Функции

Installation options, AX plastic	In door width 600 mm
Installation options for 3-part AX	In the enclosure depth 673 mm or in the width of the wall section
PC installation options	In door width 600 mm
WI installation options	In door width 600 mm
TS installation options	In door width 600 mm In enclosure width/depth 500 mm, on the inner mounting level
Installation options for VX base/ plinth, stainless steel	In base/plinth depth 600 mm, in conjunction with M6 multi-tooth screws and M6 nuts
Подходит для	Тип корпуса: VX TS VX SE PC IW AX AX пластик AX wall-mounted enclosure, 3-part Ширина/глубина: 500 мм
Подходит для	VX base/plinth system, stainless steel
Упаковка	20 шт.
Вес нетто	4,06 kg
Gross weight	5,1 kg
PCF per pack (cradle-to-gate)	19,2 kg CO2 eq (Cat B)
Note on PCF category	Category B: PCF value (cradle-to-gate) based on the product weight, approximately calculated and self-declared
Код ТНВЭД	73269098
ETIM 9	EC002620
ETIM 8	EC002620
ECLASS 8.0	27189261
Описание продукта	TS Монтажная перемычка, для TS, SE, CM, TP, для внутреннего монтажного уровня: для Ш/Г: 500 мм, для ширины двери: 600 мм, L: 490 мм

Одобрения

Объяснения

PCF-declaration