

Rittal – The System.

Faster – better – everywhere.



PC 5366.150

Система шкафов для ПК

Состояние: 05.04.2026 (Источник: rittal.com/kz-ru)

ENCLOSURES

POWER DISTRIBUTION

CLIMATE CONTROL

IT INFRASTRUCTURE

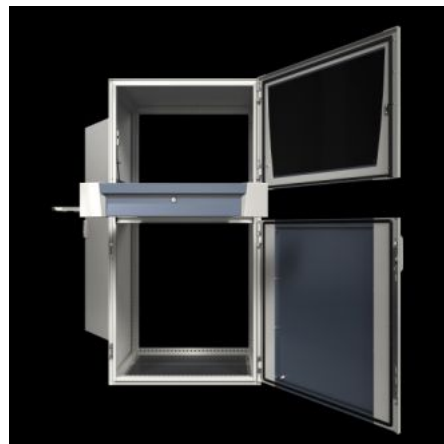
SOFTWARE & SERVICES

FRIEDHELM LOH GROUP



PC 5366.150 - Система шкафов для ПК

Новинка Надежное размещения всех компонентов ПК: от монитора до системного блока и клавиатуры. С максимальным удобством пользования и современным дизайном. Превосходная защита от влаги и пыли, перепадов температуры и несанкционированного доступа.



Функции

Арт. №	PC 5366.150
Исполнение	с обзорной дверью сверху, откидной полкой для клавиатуры и приборной полкой
Описание продукта	Надежное размещения всех компонентов ПК: от монитора до системного блока и клавиатуры. Максимальное удобство пользования и современный дизайн. Превосходная защита от влаги и пыли, перепадов температуры и несанкционированного доступа.
Материал	Корпус, дверь, задняя дверь монтажная поверхность, консоли: листовая сталь Ручки, декоративные панели: пластик Панели двери: алюминий Обзорное окно: однослойное безопасное стекло
Поверхность	Корпус и крышка: грунтовка, снаружи порошковое покрытие, структурное
General colour	RAL 7035

Функции

Цвет	Корпус, дверь, декоративные панели, консоли: RAL 7035 Ручка: RAL 7015 Панель для монитора, средняя часть пульта: RAL 7015
Комплект поставки	Корпус, дверь, задняя стенка Панели основания Обзорная дверь, сверху Откидная полка для клавиатуры Приборная полка
Размер	Ширина: 600 мм Высота: 1.600 мм Глубина: 636 мм
Степень защиты IP согл. МЭК 60 529	IP 55
Степень защиты NEMA	NEMA 12
Type rating согл. UL 50E	Type 1 Type 12
Макс. размеры клавиатуры (ШхВхГ)	497 x 50 x 250 мм 497 x 60 x 200 мм
Основной материал	Листовая сталь
Упаковка	1 шт.
Вес нетто	85,5 kg
Gross weight	88 kg
PCF per pack (cradle-to-gate)	373,4 kg CO2 eq (Cat B)
Note on PCF category	Category B: PCF value (cradle-to-gate) based on the product weight, approximately calculated and self-declared
Код ТНВЭД	94032080
ETIM 9	EC002502
ECLASS 8.0	27180501
Описание продукта	PC шкаф для ПК, ШВГ: 600x1600x636 мм, листовая сталь, с обзорной дверью сверху, откидной полкой для клавиатуры, приборной полкой

Одобрения

Одобрения

UL + C-UL (listed)

Сертификаты

Поверхность

Объяснения

Декларация о соответствии

Декларация о соответствии UK