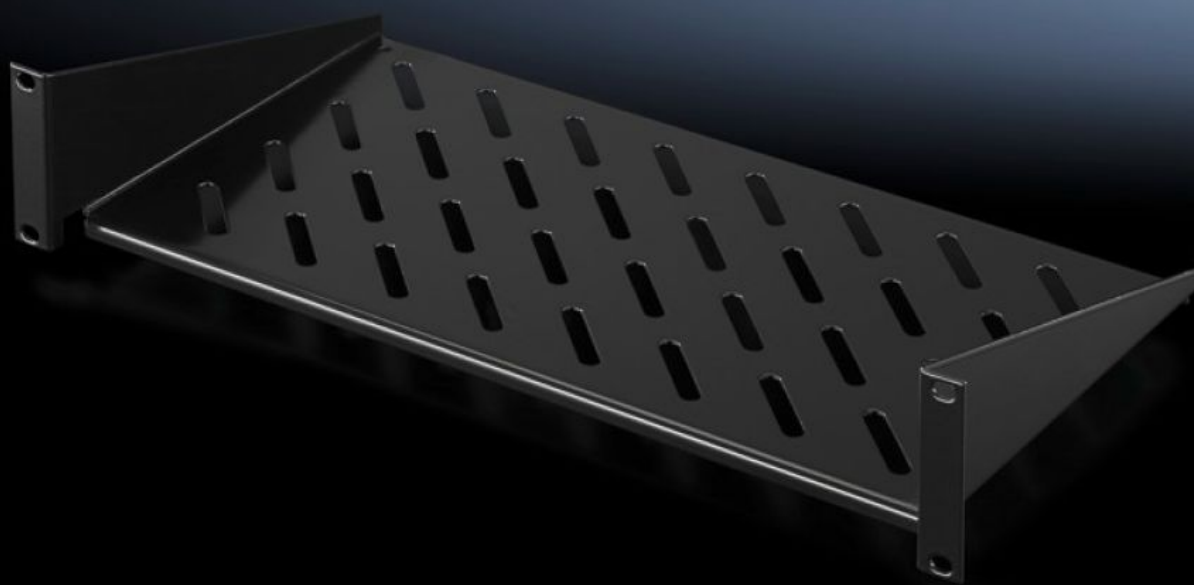


Rittal – The System.

Faster – better – everywhere.



DK 5501.615

**Приборная полка 2 U, жесткий
МОНТАЖ**

Состояние: 10.05.2026 (Источник: rittal.com/kz-ru)

ENCLOSURES

POWER DISTRIBUTION

CLIMATE CONTROL

IT INFRASTRUCTURE

SOFTWARE & SERVICES

FRIEDHELM LOH GROUP



DK 5501.615 - Приборная полка 2 U, жесткий монтаж

Приборная полка для крепления на 19" системную перфорацию. Нагрузочная способность: 25 кг.



Функции

Арт. №	DK 5501.615
Исполнение	дюймовые
Описание продукта	Для монтажа на 19" крепежной плоскости.
Материал	Листовая сталь
Поверхность	Окрашенная
Цвет	RAL 9005
Нагрузочная способность	25 кг поверхностная нагрузка, статическая
Указание	Комбинация с телескопическими направляющими невозможна.
Размер	Ширина: 482,6 мм Глубина: 250 мм
Упаковка	1 шт.
Вес нетто	2,078 kg
Gross weight	2,125 kg
PCF per pack (cradle-to-gate)	9,5 kg CO2 eq (Cat B)

Функции

Note on PCF category	Category B: PCF value (cradle-to-gate) based on the product weight, approximately calculated and self-declared
Код ТНВЭД	73269098
ETIM 9	EC002620
ECLASS 8.0	27189261
Описание продукта	DK приборная полка, для 482,6 мм (19") крепежного уровня, 250 Н, статическая, ШВГ: 482,6х 2 U х 300 мм, жесткий монтаж, дюймовая