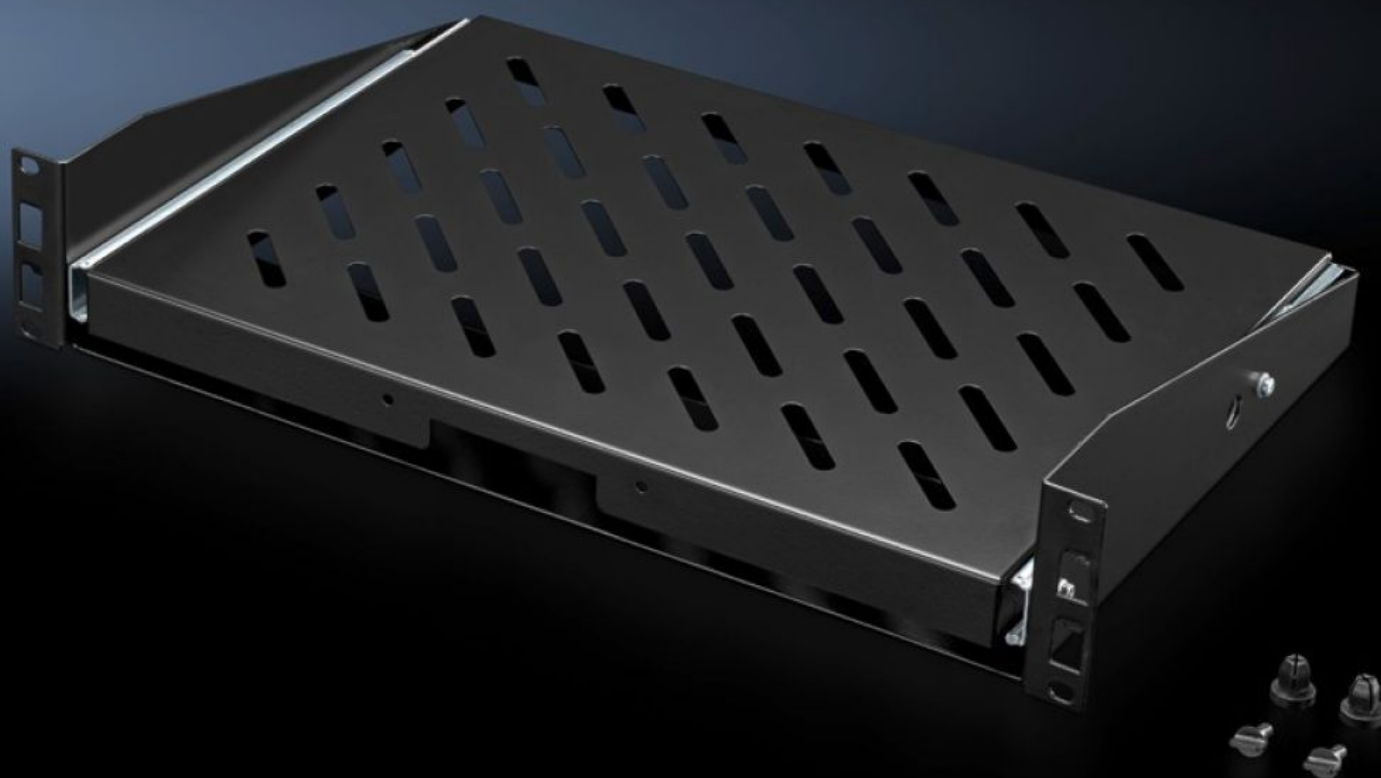
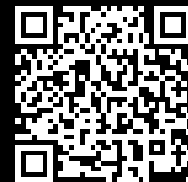


Rittal – The System.

Faster – better – everywhere.



DK 5501.635

Приборная полка выдвигная, 2 U

Состояние: 26.06.2026 (Источник: rittal.com/kz-ru)

ENCLOSURES

POWER DISTRIBUTION

CLIMATE CONTROL

IT INFRASTRUCTURE

SOFTWARE & SERVICES

FRIEDHELM LOH GROUP



DK 5501.635 - Приборная полка выдвижная, 2 U для одной 482,6 мм (19") крепежной плоскости

Данный полный набор поставляется в смонтированном виде с телескопическими направляющими, ручкой, крепежными фланцами и предохранительными штифтами.



Функции

Арт. №	DK 5501.635
Описание продукта	Для простого монтажа спереди в настенные или напольные корпуса как минимум с одной 19" монтажной плоскостью. Данный полный набор поставляется в смонтированном виде с телескопическими направляющими, ручкой, крепежными фланцами и предохранительными штифтами.
Преимущества	Простой монтаж без инструмента Полное выдвижение Автоматическая фиксация
Материал	Листовая сталь
Поверхность	Окрашенная
Цвет	RAL 9005
Комплект поставки	Приборная полка смонтированная Вкл. крепежный материал
Load capacity static	250 Н
Опорная поверхность	Ширина: 430 мм Глубина: 300 мм
Упаковка	1 шт.

Функции

Вес нетто	3 kg
Gross weight	3,74 kg
Код ТНВЭД	73269098
ETIM 9	EC002620
ECLASS 8.0	27189261
Описание продукта	Приборная полка выдвижная, 2 U, 25 кг, глубина 350 мм, RAL 9005