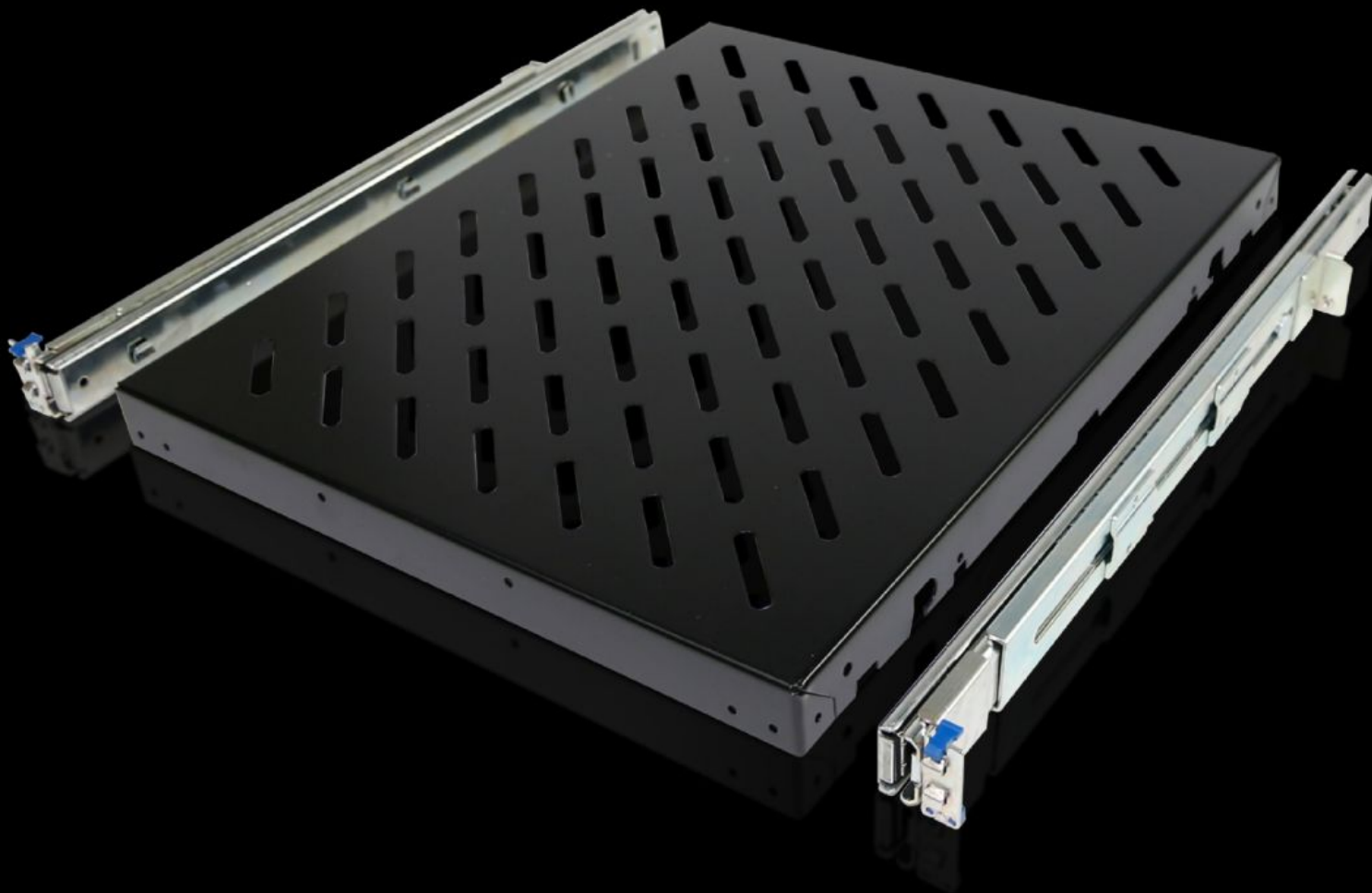
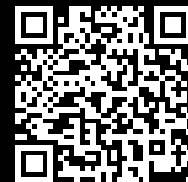


Rittal – The System.

Faster – better – everywhere.



DK 5501.675

Приборная полка, выдвигная

Состояние: 07.04.2026 (Источник: rittal.com/kz-ru)

ENCLOSURES

POWER DISTRIBUTION

CLIMATE CONTROL

IT INFRASTRUCTURE

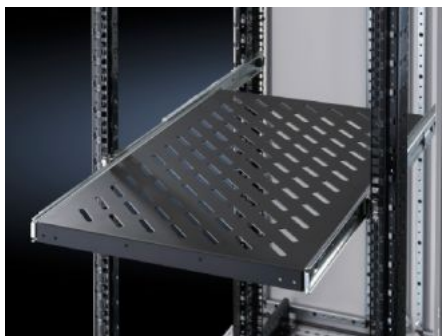
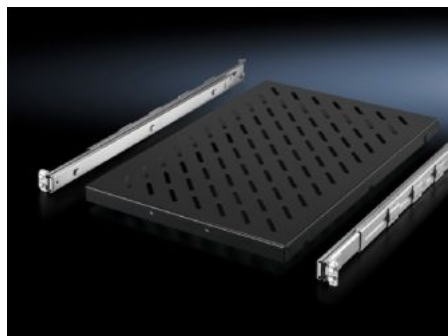
SOFTWARE & SERVICES

FRIEDHELM LOH GROUP



DK 5501.675 - Приборная полка, выдвигная для VX IT, TS IT, TE, TX CableNet

Для жесткого монтажа между двумя 19" крепежными плоскостями.



Функции

Арт. №	DK 5501.675
Описание продукта	Для монтажа между двумя 19"-крепежными плоскостями, на 19" профильных шинах или 19" монтажной раме.
Преимущества	Быстрый монтаж без инструментов одним человеком с передней стороны шкафа Автоматическая фиксация Полное выдвижение
Области применения	Изменяемая глубина для индивидуальной адаптации к расстоянию между плоскостями
Материал	Листовая сталь
Поверхность	Основание: окрашенное Телескопические направляющие/монтажный комплект: оцинкованные
Цвет	RAL 9005
Комплект поставки	Приборная полка, перфорированная Телескопическая направляющая с монтажным комплектом Вкл. крепежный материал
Области применения	For larger distances between levels, you will need to reduce the preconfigured distance, load capacity 50 kg.
Нагрузочная способность	50 кг

Функции

Размер	Ширина: 419 мм Глубина: 500 мм
Подходит для	Тип корпуса: VX IT TS IT TE TX CableNet
Расстояние между плоскостями	400 - 600 мм
Упаковка	1 шт.
Вес нетто	5,9 kg
Gross weight	6,14 kg
PCF per pack (cradle-to-gate)	23,6 kg CO2 eq (Cat B)
Note on PCF category	Category B: PCF value (cradle-to-gate) based on the product weight, approximately calculated and self-declared
Код ТНВЭД	73269098
ETIM 9	EC002620
ECLASS 8.0	27189261
Описание продукта	DK приборная полка, для двух 482,6 мм (19") крепежных уровней (пер+зад), 500 Н, ШВГ: 419x1 Ux500 мм, расстояние между 19" плоскостями: 400-600 мм