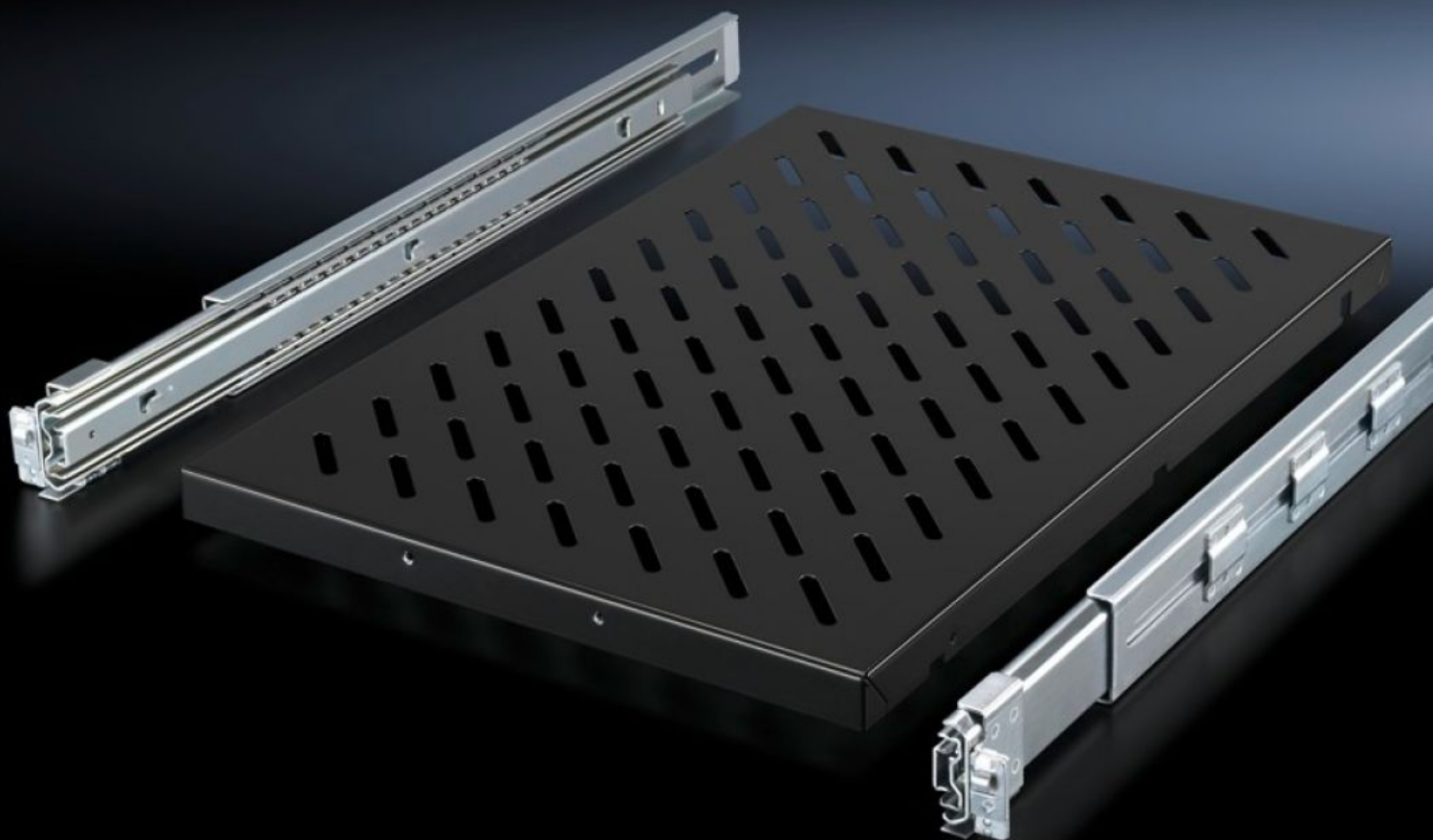


Rittal – The System.

Faster – better – everywhere.



DK 5501.685

Приборная полка, выдвигная

Состояние: 07.04.2026 (Источник: rittal.com/kz-ru)

ENCLOSURES

POWER DISTRIBUTION

CLIMATE CONTROL

IT INFRASTRUCTURE

SOFTWARE & SERVICES

FRIEDHELM LOH GROUP



DK 5501.685 - Приборная полка, выдвижная для VX IT, TS IT, TE, TX CableNet

Для жесткого монтажа между двумя 19" крепежными плоскостями.



Функции

Арт. №	DK 5501.685
Описание продукта	Для монтажа между двумя 19"-крепежными плоскостями, на 19" профильных шинах или 19" монтажной раме.
Преимущества	Быстрый монтаж без инструментов одним человеком с передней стороны шкафа Автоматическая фиксация Полное выдвижение
Области применения	Изменяемая глубина для индивидуальной адаптации к расстоянию между плоскостями
Материал	Листовая сталь
Поверхность	Основание: окрашенное Телескопические направляющие/монтажный комплект: оцинкованные
Цвет	RAL 9005
Комплект поставки	Приборная полка, перфорированная Телескопическая направляющая с монтажным комплектом Вкл. крепежный материал
Нагрузочная способность	50 кг
Размер	Ширина: 419 мм Глубина: 700 мм

Функции

Подходит для	Тип корпуса: VX IT TS IT TE TX CableNet
Расстояние между плоскостями	600 - 900 мм
Упаковка	1 шт.
Вес нетто	7,953 kg
Gross weight	8,52 kg
PCF per pack (cradle-to-gate)	32,4 kg CO2 eq (Cat B)
Note on PCF category	Category B: PCF value (cradle-to-gate) based on the product weight, approximately calculated and self-declared
Код ТНВЭД	73269098
ETIM 9	EC002620
ECLASS 8.0	27189261
Описание продукта	DK приборная полка, для двух 482,6 мм (19") крепежных уровней (пер+зад), 500 Н, ШВГ: 419x1 Ux700 мм, расстояние между 19" плоскостями: 600-900 мм