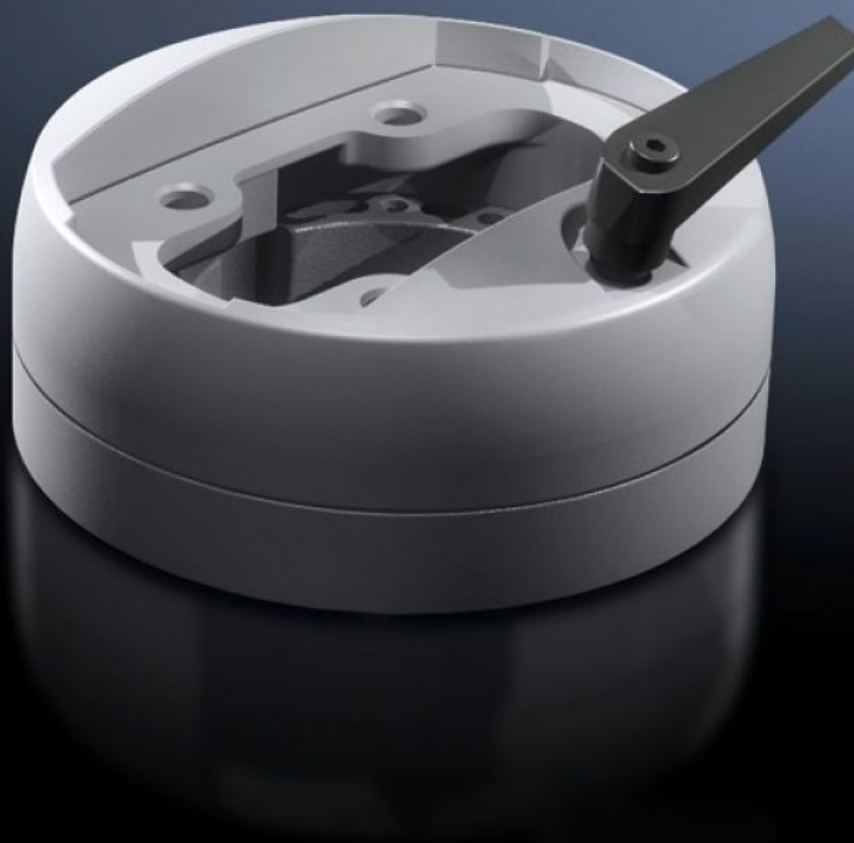
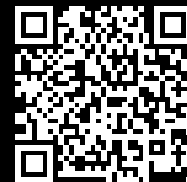


# Rittal – The System.

Faster – better – everywhere.



## CP 6212.300

## Соединитель CP 120

Состояние: 11.02.2026 (Источник: [rittal.com/kz-ru](http://rittal.com/kz-ru))

ENCLOSURES

POWER DISTRIBUTION

CLIMATE CONTROL

IT INFRASTRUCTURE

SOFTWARE & SERVICES

FRIEDHELM LOH GROUP



# CP 6212.300 - Соединитель CP 120 для подсоединения несущего рычага Ø 130 мм

Для поворотного крепления корпуса на вертикальной части системы несущих рычагов 120.

## Функции

|                            |  |
|----------------------------|--|
| Арт. №                     | CP 6212.300  |
| Описание продукта          | Для поворотного крепления корпуса на вертикальной части системы несущих рычагов 120.   |
| Материал                   | Цинковое литье под давлением   |
| Цвет                       | RAL 7035   |
| Комплект поставки          | Вкл. уплотнения<br>Резьбовые шпильки<br>Саморезы для крепления несущего рычага   |
| Поворотный/наклоняемый     | да   |
| Rotation angle/swivel area | Ок. 310°, фиксируется зажимной рукояткой<br>Путем установки прилагаемого резьбового винта угол поворота может быть ограничен |
| Упаковка                   | 1 шт.  |
| Вес нетто                  | 1.913  |
| Gross weight               | 2.08   |
| Код THBЭД                  | 79070000   |
| EAN                        | 4028177684188  |
| ETIM 9                     | EC000882   |
| ECLASS 8.0                 | 27400556   |

## Одобрения

# Одобрения

---

Объяснения

Декларация производителя