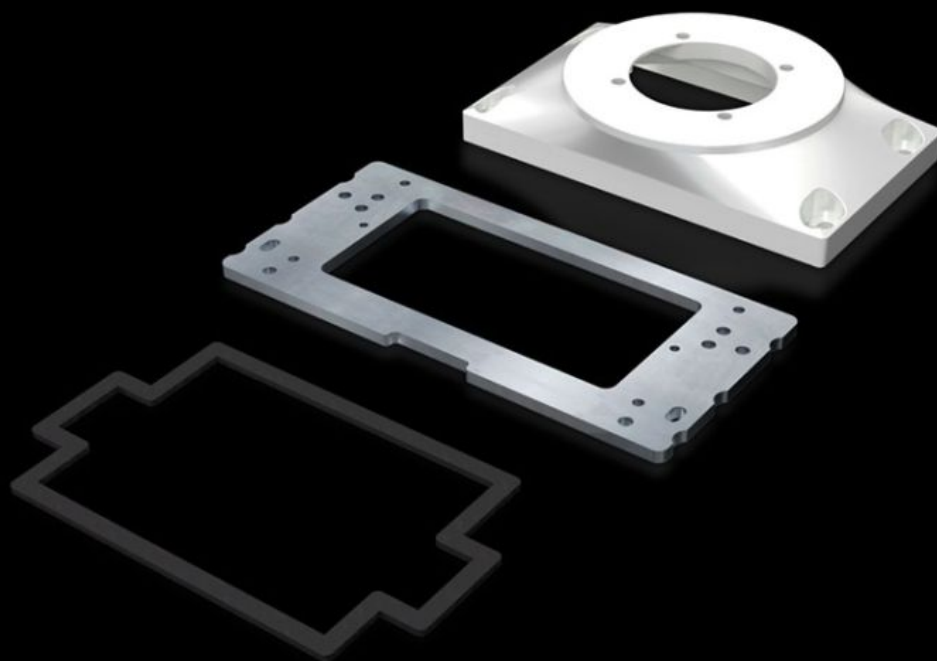
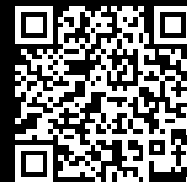


# Rittal – The System.

Faster – better – everywhere.



## CP 6212.540

## Пластина подключения

Состояние: 14.02.2026 (Источник: [rittal.com/kz-ru](http://rittal.com/kz-ru))

ENCLOSURES

POWER DISTRIBUTION

CLIMATE CONTROL

IT INFRASTRUCTURE

SOFTWARE & SERVICES

FRIEDHELM LOH GROUP



# CP 6212.540 - Пластина подключения с усиливающей пластиной

Для упрощения крепления командной панели на несущий рычаг или стойку.

## Функции

Арт. №	CP 6212.540
Исполнение	Для монтажа: Панель Comfort с шириной передней панели от 247 мм и монтажной глубиной 152 мм Optipanel с шириной передней панели от 220 и монтажной глубиной 150 мм Панели из листовой стали с монтажной глубиной от 135 мм Для монтажа компонентов системы несущих рычагов Крепление CP 60/120 для подсоединения несущего рычага Ø 130 мм, 6206.320, 6212.320 Соединитель CP 60/120/180 для подсоединения несущего рычага Ø 130 мм, 6206.300, 6212.300, 6218.300 Угловой соединитель 90°, система 120, для подсоединения несущего рычага Ø 130 мм, 6206.380, 6212.380 Адаптер наклона 10°, CP 60/120, для подсоединения несущего рычага Ø 130 мм, CP 6206.400 Адаптер наклона 45°, CP 60/120, для подсоединения несущего рычага Ø 130 мм, CP 6206.400
Преимущества	Для упрощения крепления командной панели на несущем рычаге или стойке. Больше места для ввода кабеля
Материал	Соединительная пластина: Литой алюминий Усиливающая пластина: листовая сталь, 6 мм
Цвет	RAL 7035
Комплект поставки	усиливающей пластиной Уплотнения Крепежный материал
Упаковка	1 шт.
Вес нетто	1.3

# Функции

Gross weight	1.604
Код ТНВЭД	76169990
EAN	4028177684232
ETIM 9	EC000882
ECLASS 8.0	27400556

# Одобрения

Объяснения	Декларация производителя
------------	--------------------------