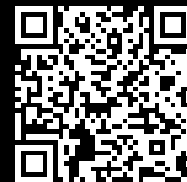


Rittal – The System.

Faster – better – everywhere.



CP 6372.563 Панель Comfort

Состояние: 28.06.2026 (Источник: rittal.com/kz-ru)

ENCLOSURES

POWER DISTRIBUTION

CLIMATE CONTROL

IT INFRASTRUCTURE

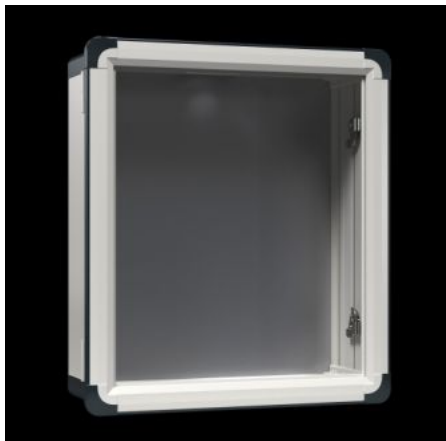
SOFTWARE & SERVICES

FRIEDHELM LOH GROUP



CP 6372.563 - Панель Comfort

Алюминиевый корпус, высокая теплопроводность для оптимального пассивного отвода тепла. Малый вес при высокой жесткости. Степень защиты IP 65 согл. МЭК 60 529.



Функции

Арт. №	CP 6372.563
Исполнение	Подсоединение несущего рычага Ø 130 мм
Преимущества	Алюминиевый корпус, высокая теплопроводность для оптимального пассивного отвода тепла. Малый вес при высокой жесткости Совместимость со всеми системами стоек и несущих рычагов Rittal
Материал	Корпус: Алюминиевый прессованный профиль Угловые элементы: Цинковое литье под давлением Защитные уголки: Пластик
General colour	Анодированный
Цвет	Корпус: анодированный Угловые элементы: RAL 7035 Защитные уголки: эквивалент RAL 7024

Функции

Комплект поставки	Корпус с вырезом для подсоединения несущего рычага Замочный вкладыш под ключ с двойной бородкой 3 мм, заменяется на замочные вкладыши 41 мм, пластиковые и поворотные ручки, исполнение С Вкл. уплотнения и крепежный материал для передних панелей Задняя стенка на винтах, корпус открывается спереди с боковым замком под ключ с двойной бородкой
Размер	Ширина: 628,5 мм Высота: 708,5 мм Глубина: 209 мм
Монтажная глубина	191 мм
Степень защиты IP согл. МЭК 60529	IP 65
Protection category NEMA	NEMA 12
Подходит для ширины передней панели	520 мм
Подходит для высоты передней панели	600 мм
Исполнение	сзади
Указание	Смена положения подсоединения несущего рычага возможна поворотом корпуса
Основной материал	Алюминий
Замок	Исполнение замка: Серповидный закрывающий элемент Количество замков: 2 Замочный вкладыш: Двойная бородка 3 мм
Упаковка	1 шт.
Вес нетто	18,7 kg
Gross weight	20,34 kg
Код ТНВЭД	94032080
ETIM 9	EC002504
ECLASS 8.0	27180505

Функции

Описание продукта

CP панель Comfort, для передней панели ШВ 520x600 мм, монтажная глубина 191 мм, алюминиевый прессованный профиль, подключение несущего рычага Ø 130 мм, задняя стенка на винтах

Одобрения

Одобрения

UL + C-UL (listed)

Объяснения

Декларация о соответствии
Декларация о соответствии UK