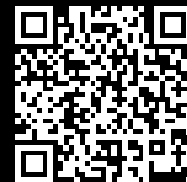


Rittal – The System.

Faster – better – everywhere.



CP 6539.010

Командная панель с дверью

Состояние: 07.07.2026 (Источник: rittal.com/kz-ru)

ENCLOSURES

POWER DISTRIBUTION

CLIMATE CONTROL

IT INFRASTRUCTURE

SOFTWARE & SERVICES

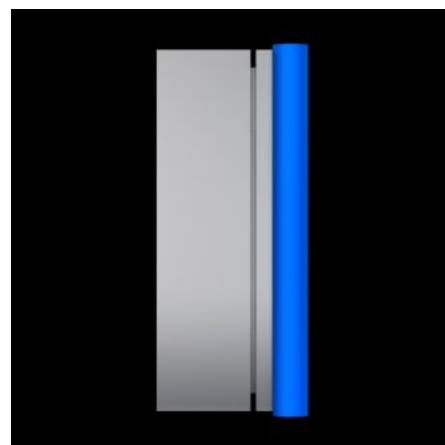
FRIEDHELM LOH GROUP



CP 6539.010 - Командная панель с дверью

Нержавеющая сталь

Командная панель с дверью из нержавеющей стали 1.4301 (AISI 304) с ручками из пластика, пригодного для пищевой промышленности. Комбинируется с системой несущих рычагов CP40, нержавеющая сталь.



Функции

Арт. №	CP 6539.010
Исполнение	With support arm connection CP 40, stainless steel
Материал	Корпус и дверь: нержавеющая сталь 1.4301 (AISI 304) Ручки: гигиеничный пластик, синего цвета
Поверхность	Шлифовка, зерно 400
General colour	Нержавеющая сталь
Цвет	Ручки-планки: эквивалент RAL 5002
Комплект поставки	Корпус полностью закрытый Вырез и усиление для системы несущих рычагов CP 40 нержавеющая сталь Замок с направляющей пластиной Дверь с уплотнительной рамой и боковыми ручками Замок: двойная бородка 3 мм
Размер	Ширина: 600 мм Высота: 400 мм Глубина: 150 мм

Функции

Степень защиты IP согл. МЭК 60 529	IP 66
Protection category NEMA	NEMA 12
Указание	Смена положения подсоединения несущего рычага и навески двери возможна поворотом корпуса. Замочный вкладыш под ключ с двойной бородкой 3 мм, заменяется на замочные вкладыши 41 мм, пластиковые и поворотные ручки, исполнение С
Основной материал	Нержавеющая сталь 1.4301 (AISI 304)
Упаковка	1 шт.
Вес нетто	12 kg
Gross weight	12,15 kg
PCF per pack (cradle-to-gate)	72,14
Код ТНВЭД	94032080
ETIM 9	EC002504
ECLASS 8.0	27180505
Описание продукта	СР командная панель с дверью, ШВГ: 600x400x150 мм, нержавеющая сталь, 1.4301

Одобрения

Одобрения	UL
Объяснения	Декларация о соответствии Декларация о соответствии UK PCF-declaration