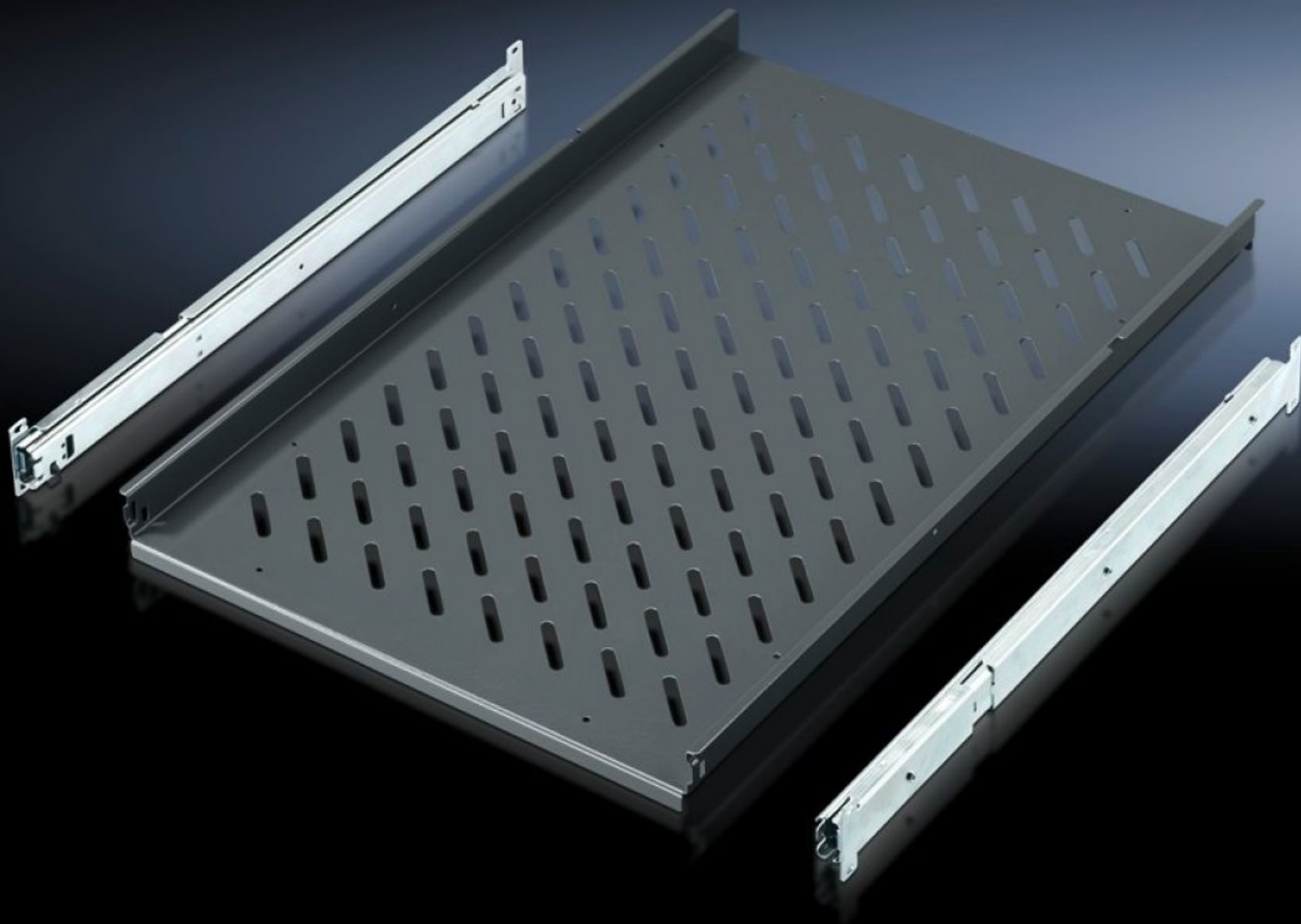


Rittal – The System.

Faster – better – everywhere.



IW 6902.960

Приборная полка, выдвигная

Состояние: 26.06.2026 (Источник: rittal.com/kz-ru)

ENCLOSURES

POWER DISTRIBUTION

CLIMATE CONTROL

IT INFRASTRUCTURE

SOFTWARE & SERVICES

FRIEDHELM LOH GROUP



IW 6902.960 - Приборная полка, выдвигная для TS, PC, IW

Для непосредственного монтажа на вертикальный профиль шкафа TS по ширине

Функции

Арт. №	IW 6902.960
Описание продукта	Для непосредственного монтажа на вертикальный профиль шкафа TS.
Материал	Листовая сталь
Цвет	RAL 7015
Комплект поставки	Вкл. 2 телескопические направляющие
Нагрузочная способность	30 кг поверхностная нагрузка, статическая
Указание	Для шкафов без монтажной панели
Указание к арт. №	Можно устанавливать в шкафы глубиной 800 мм на базе TS (заднее крепление вставное).
Занимаемая площадь	Ширина: 465 мм Глубина: 545 мм
Подходит для	Тип корпуса: TS PC IW Ширина: = 600 мм Глубина: = 600 мм = 800 мм
Упаковка	1 шт.
Вес нетто	6,854 kg
Gross weight	7,215 kg
PCF per pack (cradle-to-gate)	29,7 kg CO2 eq (Cat B)
Note on PCF category	Category B: PCF value (cradle-to-gate) based on the product weight, approximately calculated and self-declared

Функции

Код ТНВЭД	94039910
ETIM 9	EC002620
ECLASS 8.0	27189261
Описание продукта	IW приборная полка, выдвижная, для TS, SE, PC, IW, для глубины шкафа 600 мм