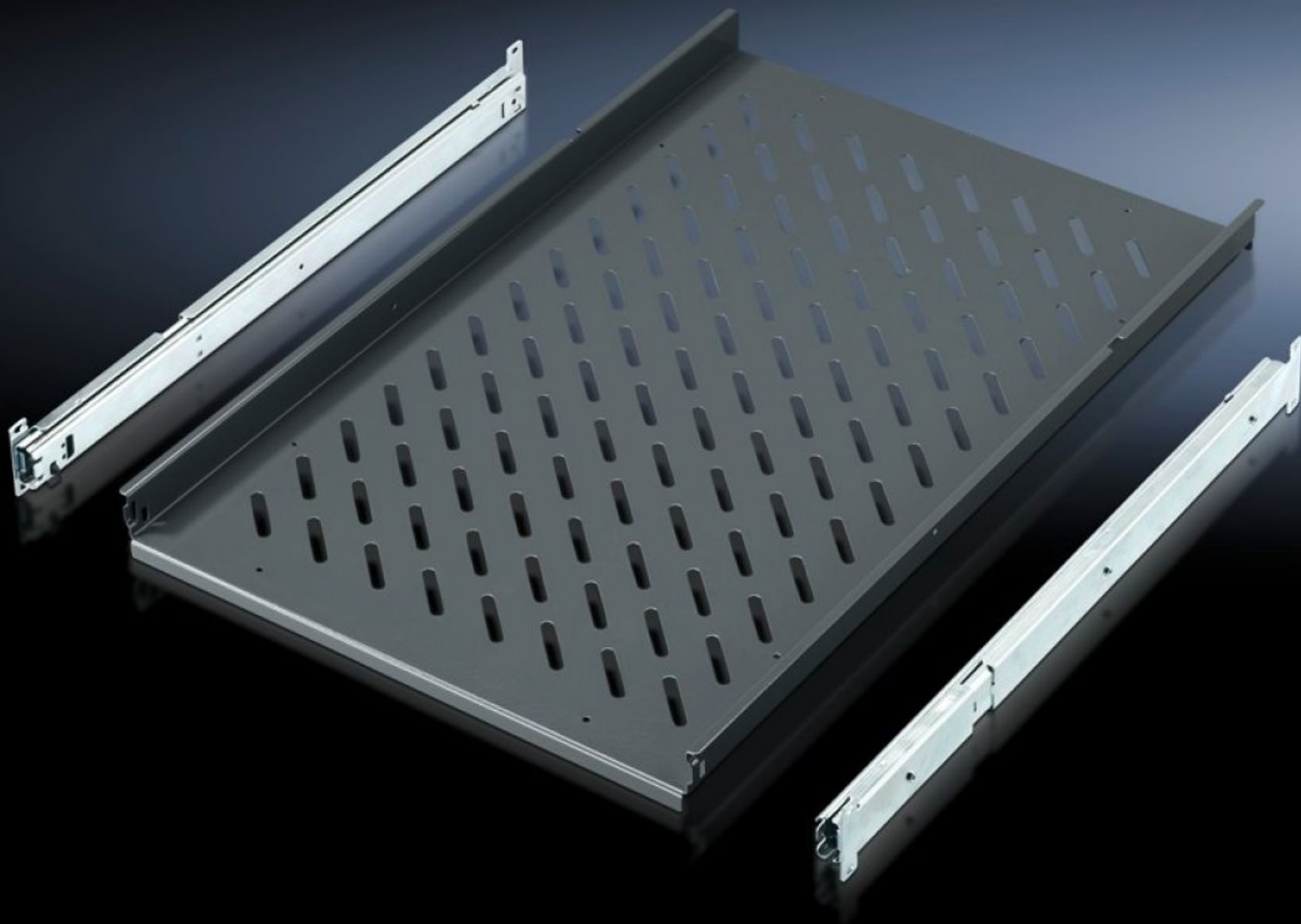
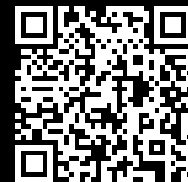


Rittal – The System.

Faster – better – everywhere.



IW 6902.980

Приборная полка, выдвигная

Состояние: 22.05.2026 (Источник: rittal.com/kz-ru)

ENCLOSURES

POWER DISTRIBUTION

CLIMATE CONTROL

IT INFRASTRUCTURE

SOFTWARE & SERVICES

FRIEDHELM LOH GROUP



IW 6902.980 - Приборная полка, выдвигная для TS, PC, IW

Для непосредственного монтажа на вертикальный профиль шкафа TS по ширине

Функции

Арт. №	IW 6902.980
Описание продукта	Для непосредственного монтажа на вертикальный профиль шкафа TS.
Материал	Листовая сталь
Цвет	RAL 7015
Комплект поставки	Вкл. 2 телескопические направляющие
Нагрузочная способность	30 кг поверхностная нагрузка, статическая
Указание	Для шкафов без монтажной панели
Занимаемая площадь	Ширина: 465 мм Глубина: 745 мм
Подходит для	Тип корпуса: TS PC IW Ширина: = 600 мм Глубина: = 800 мм
Упаковка	1 шт.
Вес нетто	8,393 kg
Gross weight	8,835 kg
PCF per pack (cradle-to-gate)	34,7 kg CO2 eq (Cat B)
Note on PCF category	Category B: PCF value (cradle-to-gate) based on the product weight, approximately calculated and self-declared
Код ТНВЭД	94039910
ETIM 9	EC002620
ECLASS 8.0	27189261

Функции

Описание продукта

IW приборная полка, выдвижная, для TS, PC, IW, для глубины шкафа 800 мм