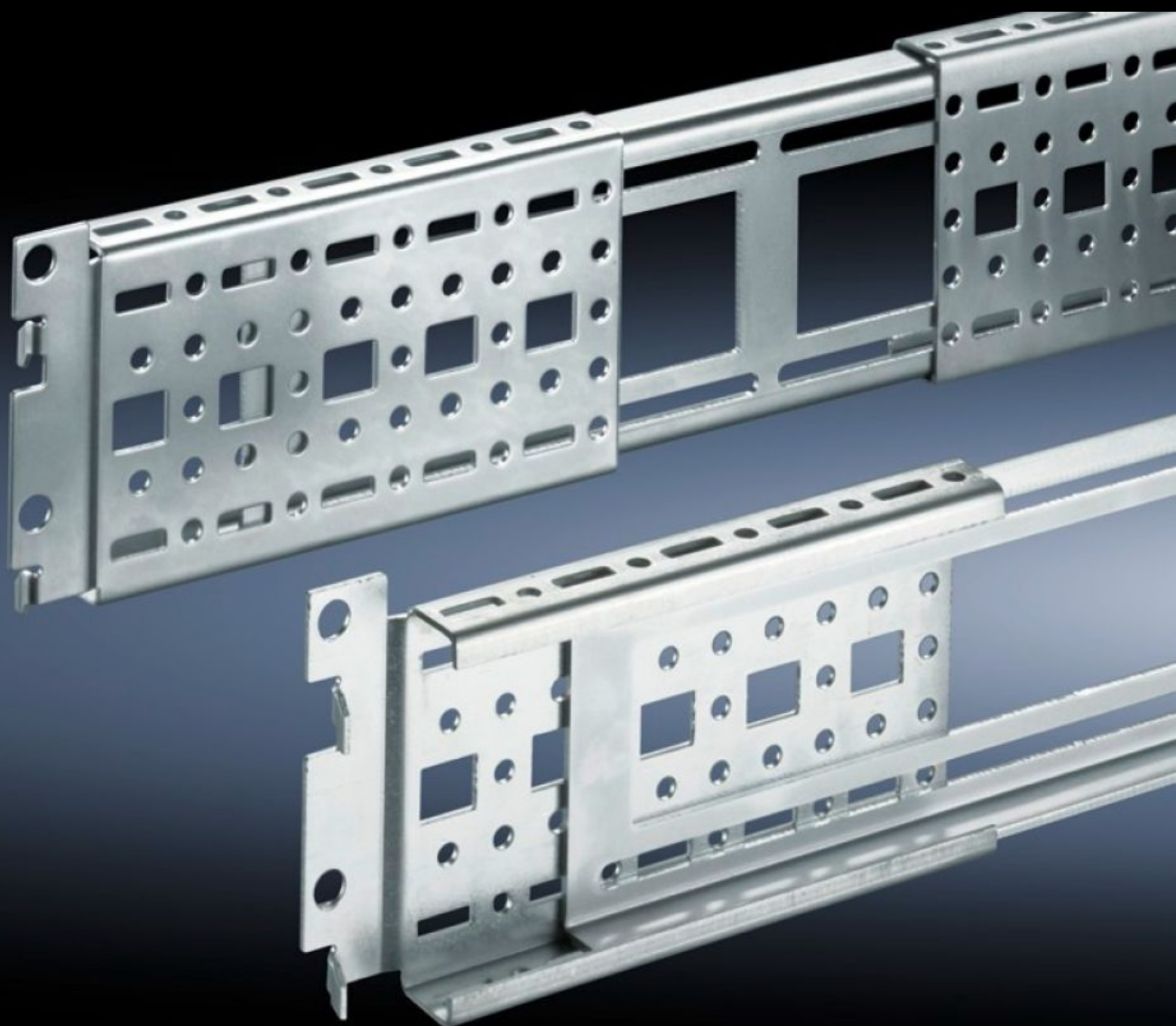
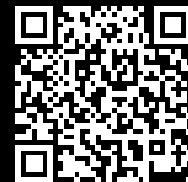


Rittal – The System.

Faster – better – everywhere.



DK 7000.678

Системные шасси 17 x 73 мм, с регулировкой по глубине для монтажной рамы

Состояние: 24.05.2026 (Источник: rittal.com/kz-ru)

ENCLOSURES

POWER DISTRIBUTION

CLIMATE CONTROL

IT INFRASTRUCTURE

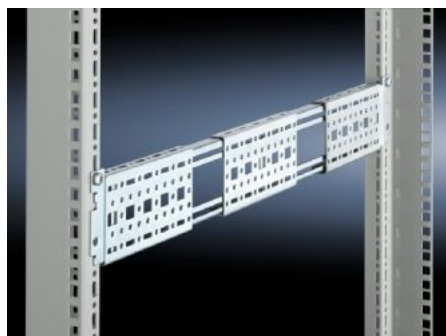
SOFTWARE & SERVICES

FRIEDHELM LOH GROUP



DK 7000.678 - Системные шасси 17 x 73 мм, с регулировкой по глубине для монтажной рамы for TS, TE, TX CableNet

С регулировкой глубины для монтажных рам для DK-TS или TE. Системные шасси можно повесить по глубине шкафа между двумя монтажными рамами.



Функции

Арт. №	DK 7000.678
Описание продукта	Для обеспечения гибкого внутреннего монтажа или для крепления других комплектующих. Системные шасси могут навешиваться между двумя монтажными рамами TE с расстоянием между 19" плоскостями от 650 до 820 мм. Элемент фиксируется дополнительным креплением на винтах.
Материал	Листовая сталь
Поверхность	Оцинкованная
Комплект поставки	Вкл. крепежные винты
Подходит для	for TS, TE, TX CableNet
Длина	530: 700 мм
Упаковка	2 шт.
Вес нетто	1,64 kg
Gross weight	1,84 kg
Код ТНВЭД	73269098
ETIM 9	EC002625

Функции

ECLASS 8.0

27189234

Описание продукта

DK системные шасси, для TE, 17 x 73 мм, L: 530 - 700 мм