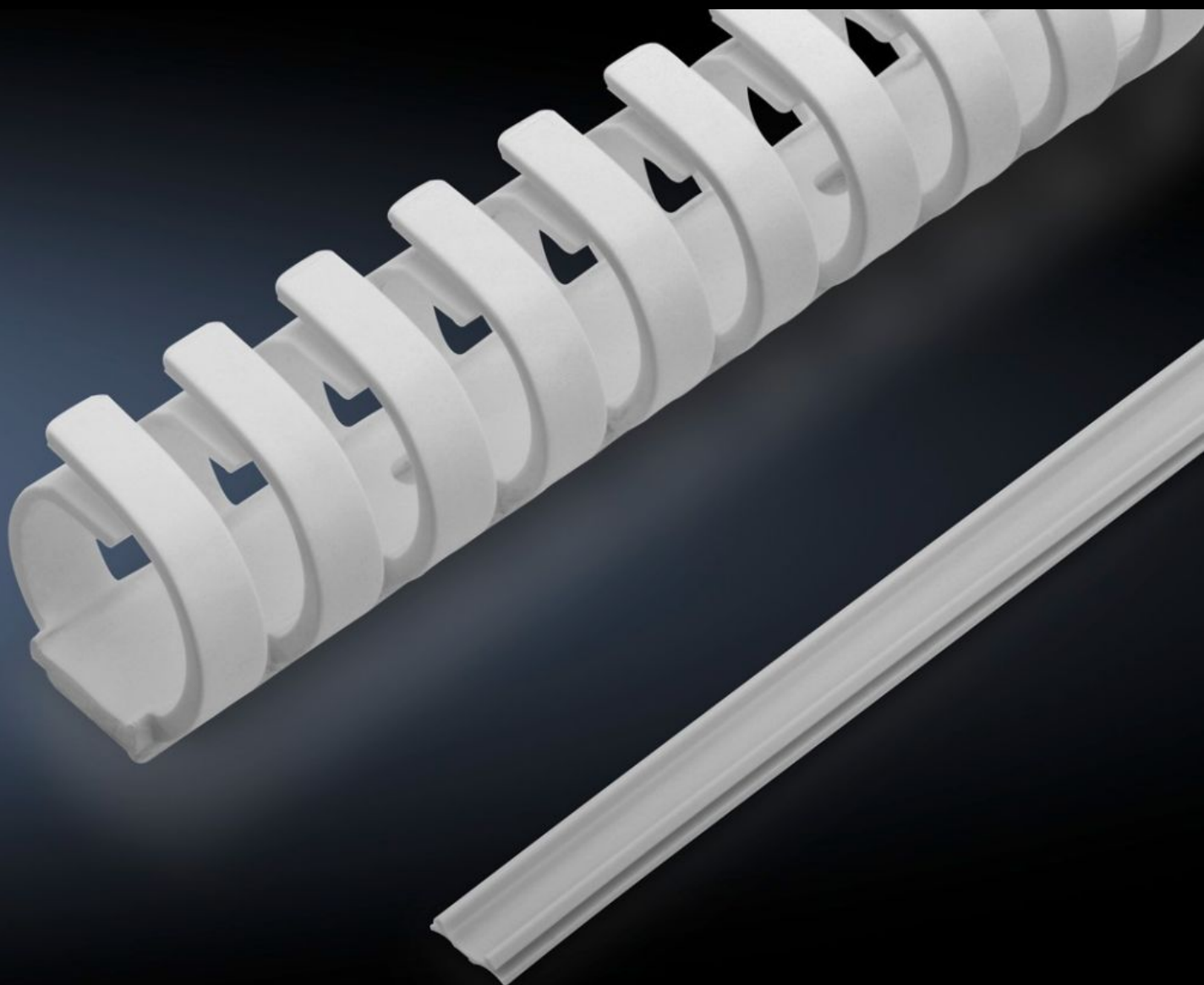
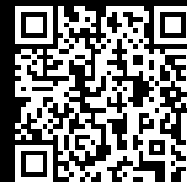


Rittal – The System.

Faster – better – everywhere.



IT 7030.695

Набор для ввода кабеля в двери

Состояние: 22.02.2026 (Источник: rittal.com/kz-ru)

ENCLOSURES

POWER DISTRIBUTION

CLIMATE CONTROL

IT INFRASTRUCTURE

SOFTWARE & SERVICES

FRIEDHELM LOH GROUP



IT 7030.695 - Набор для ввода кабеля в двери для VX, VX IT

Для оптимальной прокладки кабеля на внутренней стороне дверей системы шкафов VX, если используется ручка CMC III.

Функции

Арт. №	IT 7030.695
Описание продукта	Для оптимальной прокладки кабеля на внутренней стороне дверей системы шкафов VX, если используется ручка CMC III.
Преимущества	Укорачивание крышки канала и кольцевого кабельного держателя до произвольной длины
Принцип действия	При установке ручек или считывающих устройств с кабелями необходимо прокладывать их с внутренней стороны двери. Кабели прокладываются в алюминиевом профиле дверей. Для закрытия канала крышка канала просто устанавливается на профиль Для прокладки кабеля на вентилируемых или стальных дверях кольцевой кабельный держатель наклеивается на внутренней стороне двери
Материал	Пластик
Цвет	Светло-серый
Комплект поставки	Набор для ввода кабеля в двери Крышка канала, 2 м 4 кольцевых кабельных держателя, 0,5 м Вкл. крепежный материал
Упаковка	1 шт.
Вес нетто	0,202 kg
Gross weight	0,222 kg
Код THBЭД	83024200
ETIM 9	EC000261
ECLASS 8.0	27180101

Функции

Описание продукта

VX IT набор для прокладки кабелей для дверей VX IT / VX IE,
2000 мм