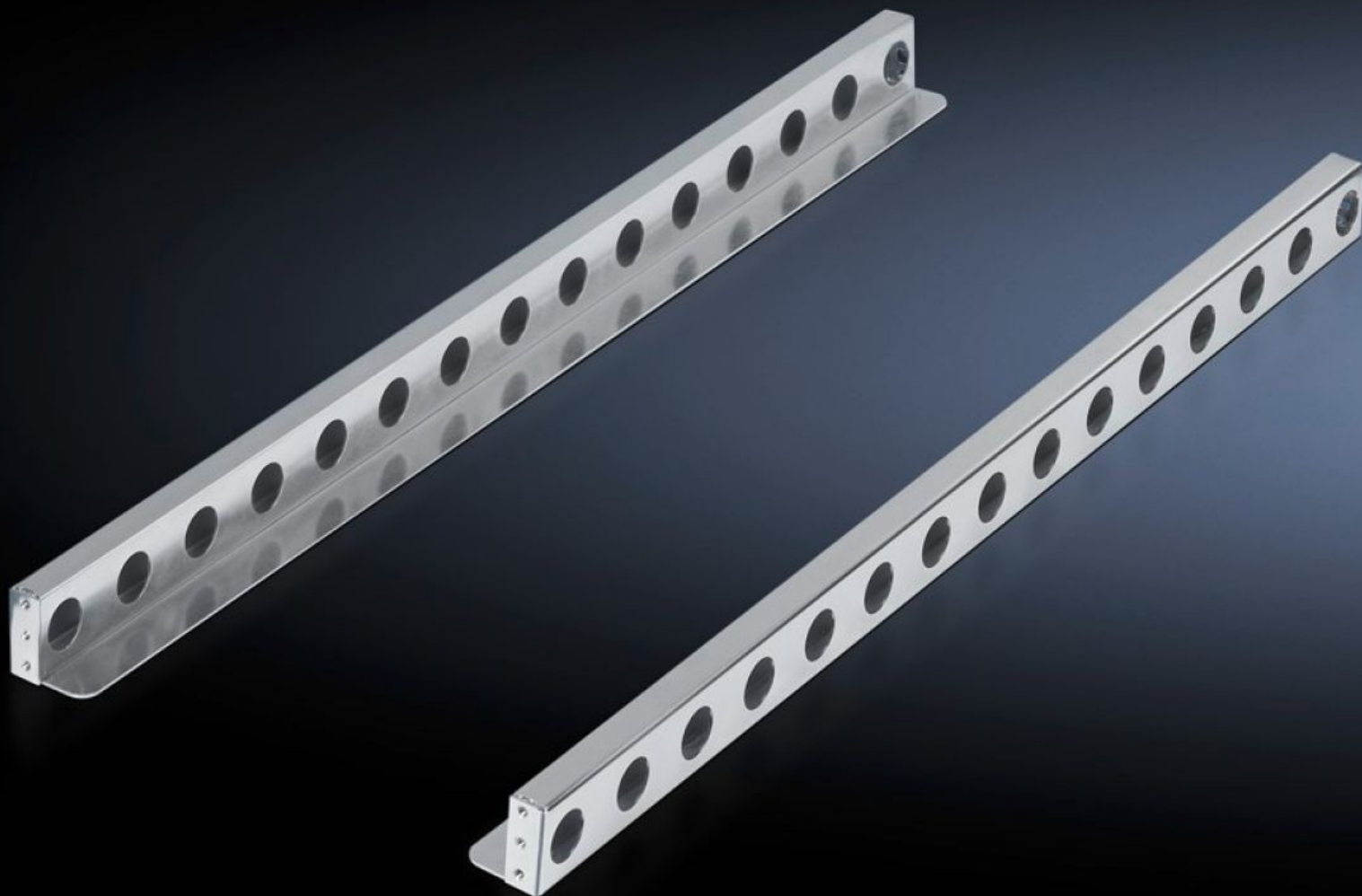
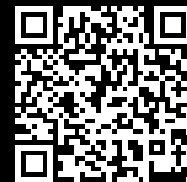


Rittal – The System.

Faster – better – everywhere.



DK 7063.740

**Направляющая шина для
тяжелого оборудования**

Состояние: 17.02.2026 (Источник: rittal.com/kz-ru)

ENCLOSURES

POWER DISTRIBUTION

CLIMATE CONTROL

IT INFRASTRUCTURE

SOFTWARE & SERVICES

FRIEDHELM LOH GROUP



DK 7063.740 - Направляющая шина для тяжелого оборудования для ТЕ

С L-образными профильными шинами или дюймовой монтажной рамой и расстоянием между плоскостями в свету в 745 мм, быстры и простой монтаж с помощью язычков для подвешивания задней плоскости.



Функции

Арт. №	DK 7063.740
Описание продукта	Для L-образных профильных шин со смонтированным расстоянием между плоскостями 745 мм. Быстро и легко монтируются, благодаря язычкам для подвешивания на заднюю плоскость.
Материал	Листовая сталь
Поверхность	Оцинкованная
Комплект поставки	Вкл. крепежный материал
Distance between mounting levels	745 мм
Load capacity static	1 000 Н
Опорная поверхность	Ширина: 50 мм Глубина: 734 мм

Функции

Упаковка	2 шт.
Вес нетто	2.71
Gross weight	2.909
Код ТНВЭД	73269098
EAN	4028177516878
ETIM 9	EC002620
ECLASS 8.0	27189261