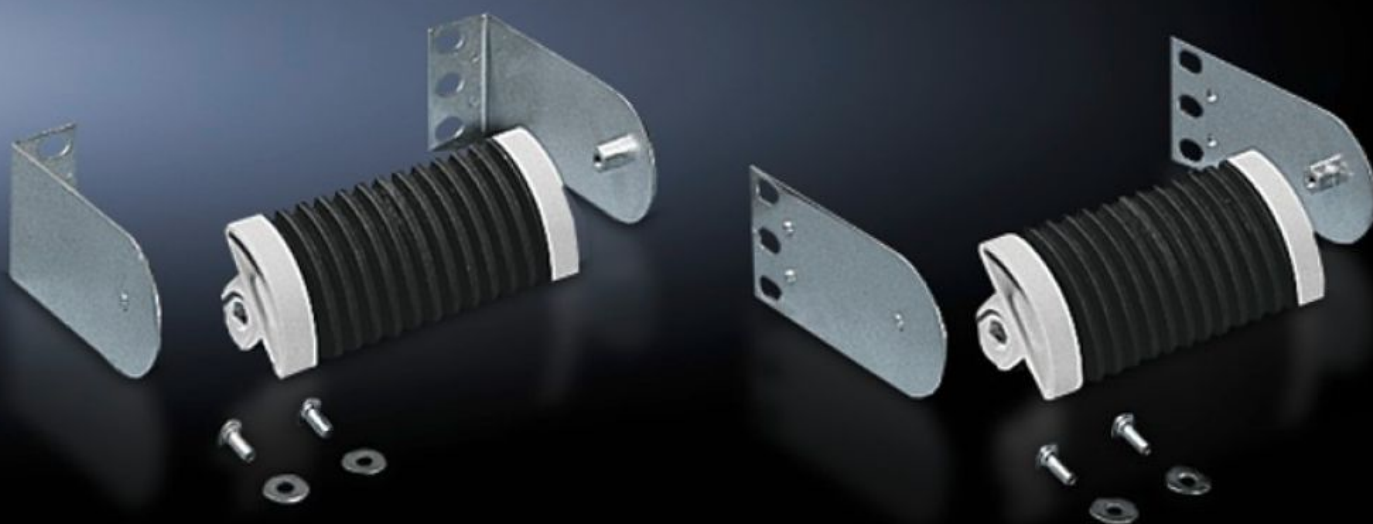
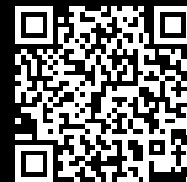


**Rittal – The System.**

Faster – better – everywhere.



**DK 7116.500**

**Направляющая скоба ВОЛС**

Состояние: 14.12.2025 (Источник: [rittal.com/kz-ru](http://rittal.com/kz-ru))

ENCLOSURES

POWER DISTRIBUTION

CLIMATE CONTROL

IT INFRASTRUCTURE

SOFTWARE & SERVICES

FRIEDHELM LOH GROUP



# DK 7116.500 - Направляющая скоба ВОЛС

Для вставки оптоволоконных распределенных кабелей и кабелей джампера в пазы внутреннего корпуса, резиновая лента удерживает различные оптоволоконные кабели диаметром до Ø 4,5 мм.



## Функции

Арт. №	DK 7116.500
Описание продукта	В пазы корпуса вставляются оптоволоконные кабели. Резиновая лента удерживает различные оптоволоконные кабели до Ø 4,5 мм. Обеспечиваются разгрузка от натяжения и радиус изгиба.
Принцип действия	Прилагаемые крепежные уголки имеют универсальное применение, оптоволоконные кабели можно прокладывать по патч-панелям во всех направлениях: сбоку непосредственно на патч-панель, перед патч-панелью, сбоку рядом с патч-панелью, за патч-панелью.
Материал	2 К-пластик
Цвет	Снаружи: RAL 7035 Внутренний корпус: RAL 9005

## Функции

Комплект поставки	2 направляющих скобы 2 резиновых ленты Комплект для соединения Вкл. крепежный материал
Размер	Длина: 120 мм
Упаковка	2 шт.
Вес нетто	0.48
Gross weight	0.488
Код ТНВЭД	83024200
EAN	4028177125025
ETIM 9	EC000322
ECLASS 8.0	27400604