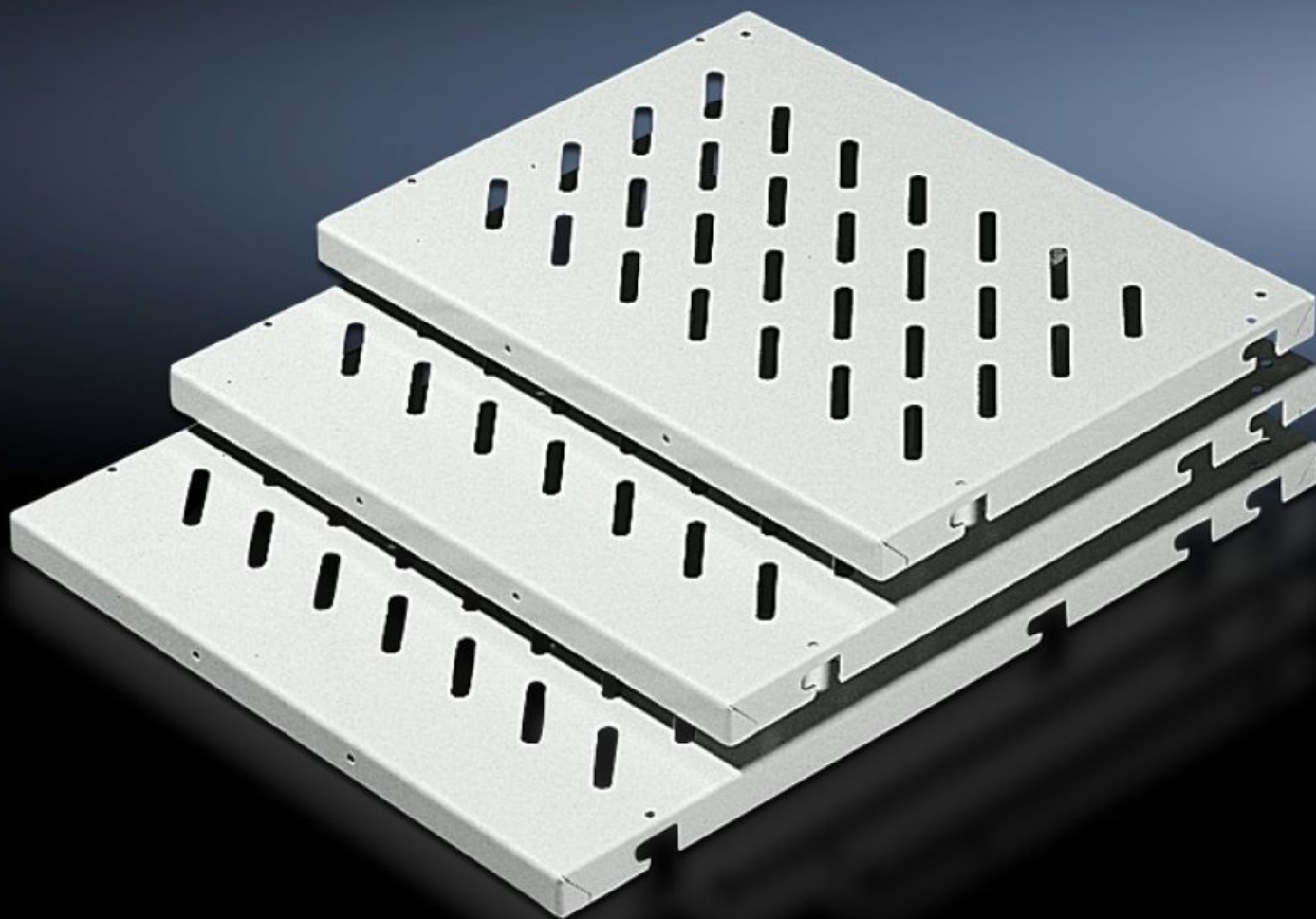


Rittal – The System.

Faster – better – everywhere.



DK 7145.735

Приборные полки, 19" монтаж

Состояние: 09.02.2026 (Источник: rittal.com/kz-ru)

ENCLOSURES

POWER DISTRIBUTION

CLIMATE CONTROL

IT INFRASTRUCTURE

SOFTWARE & SERVICES

FRIEDHELM LOH GROUP



DK 7145.735 - Приборные полки, 19" монтаж Шкафы с L-образными профильными шинами спереди и сзади

Обеспечивается больше количество точек крепления, благодаря чему может меняться расстояние между дюймовыми уровнями, возможно дооснащение телескопическими шинами до полного выдвижения, нагрузочная способность: 50 кг.

Функции

Арт. №	DK 7145.735
Описание продукта	В зависимости от глубины приборные полки имеют несколько точек крепления, поэтому расстояния между дюймовыми плоскостями можно изменять в определенных границах. Каждая закрепленная таким образом приборная полка может быть дополнительно оборудована телескопическими направляющими, позволяющими полностью выдвигать полку. Для этого вместо распорных болтов привинчиваются телескопические направляющие.
Области применения	Для монтажа между двумя 19" крепежными плоскостями Для дооснащения имеющихся артикулов TS
Материал	Листовая сталь
Цвет	RAL 7035
Комплект поставки	Вкл. крепежный материал
Distance between mounting levels	548 мм 648 мм 698 мм
Нагрузочная способность	50 кг поверхностная нагрузка
Указание	Для TS: Если используются L-образные профильные шины в сетевых шкафах на базе TS, необходим адаптер 7827.300 Для TS, 19" системной перфорации: С помощью монтажного комплекта, с регулировкой глубины 7063.850 возможен гибкий монтаж между L-образными профильными шинами непосредственно на 19" системную перфорацию

Функции

Размер	Ширина: 409 мм Глубина: 700 мм
Упаковка	1 шт.
Вес нетто	3.57
Gross weight	3.77
Код ТНВЭД	94039910
EAN	4028177221420
ETIM 9	EC002620
ECLASS 8.0	27189261