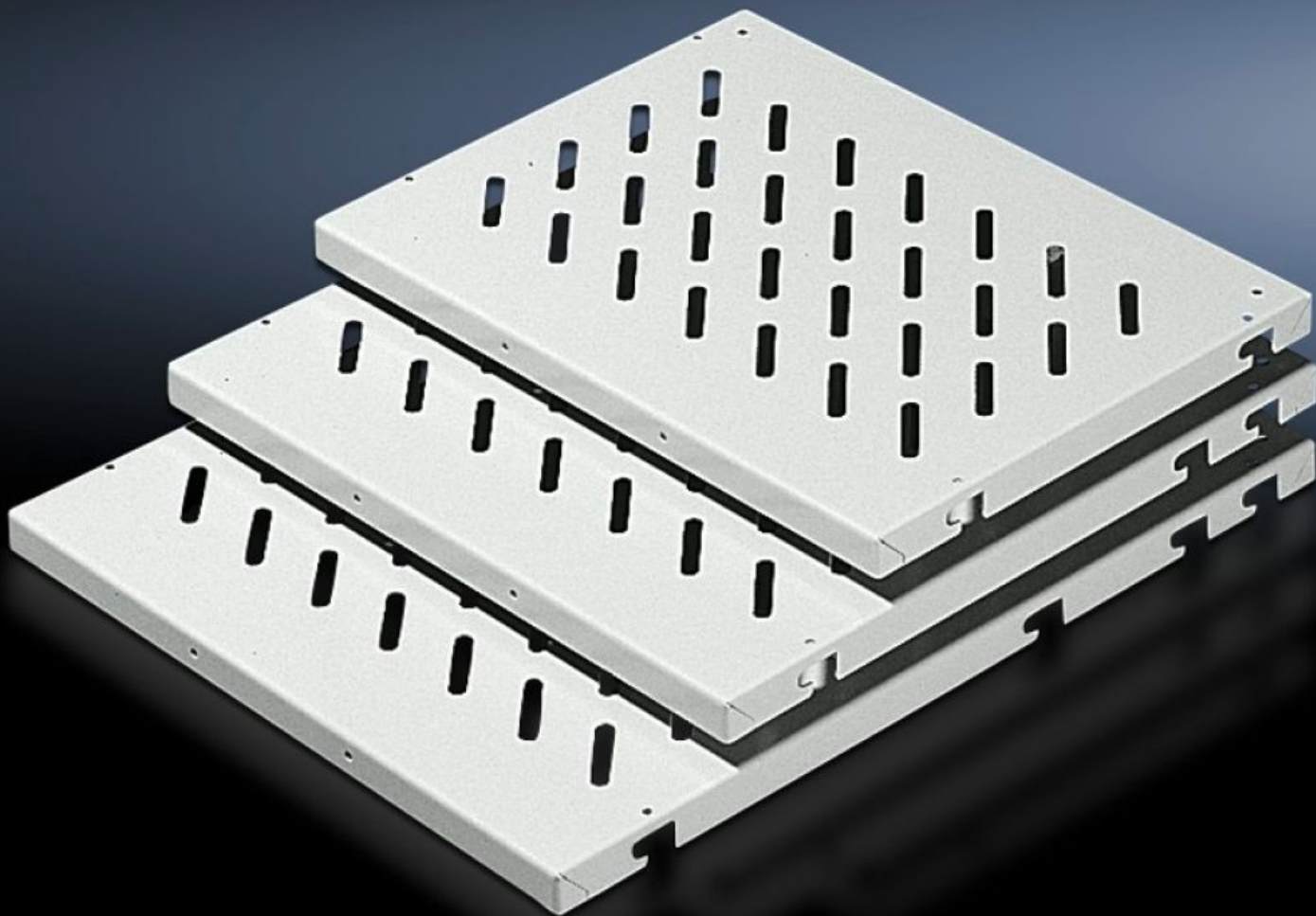


**Rittal – The System.**

Faster – better – everywhere.



**DK 7165.035**

**Приборная полка для крепления  
на раму**

Состояние: 04.06.2026 (Источник: [rittal.com/kz-ru](http://rittal.com/kz-ru))

ENCLOSURES

POWER DISTRIBUTION

CLIMATE CONTROL

IT INFRASTRUCTURE

SOFTWARE & SERVICES

FRIEDHELM LOH GROUP



# DK 7165.035 - Приборная полка для крепления на раму for enclosure widths 600 mm, 800 mm

Для крепления рамы, для установки в шкафы без крепления 482,6 мм (19"), ширина шкафа: 600 и 800 мм, нагрузочная способность: 50 кг/100 кг.

## Функции

Арт. №	DK 7165.035
Исполнение	с перфорацией
Описание продукта	Для крепления на каркас, для установки в шкафы без 482,6 мм (19") крепления.
Преимущества	Крепежные болты или крепежные шины устанавливаются по глубине шкафа с шагом 25 мм. Предусмотрены монтажные отверстия для ручек.
Области применения	Для установки в шкафы без 482,6 мм (19") крепления.
Материал	Листовая сталь
Поверхность	Окрашенная
Цвет	RAL 7035
Комплект поставки	Приборная полка, перфорированная 4 шт. крепежных болтов
Возможности монтажа	Жесткий монтаж: приборная полка, 50 кг с крепежными болтами на монтажных шасси Жесткий монтаж: приборная полка, 100 кг с крепежными шинами на монтажных шасси Регулировка по глубине: приборная полка с телескопическими направляющими на монтажных шасси
Нагрузочная способность	50 кг поверхностная нагрузка
Указание по монтажу	Для внутреннего монтажного уровня дополнительно необходимы два системных шасси
Указание	Максимальная глубина приборных полок = глубина шкафа – 100 мм

## Функции

Размер	Ширина: 471 мм Высота: 29 мм Глубина: 500 мм
Подходит для	Тип корпуса: VX VX IT TS IT Ширина: 600 мм
Упаковка	1 шт.
Вес нетто	2,78 kg
Gross weight	2,98 kg
PCF per pack (cradle-to-gate)	12,1 kg CO2 eq (Cat B)
Note on PCF category	Category B: PCF value (cradle-to-gate) based on the product weight, approximately calculated and self-declared
Код ТНВЭД	94039910
ETIM 9	EC002620
ECLASS 8.0	27189261
Описание продукта	DK приборная полка, для крепления на раму, 500 Н, ШВГ: 471x29x500 мм, перфорированная,