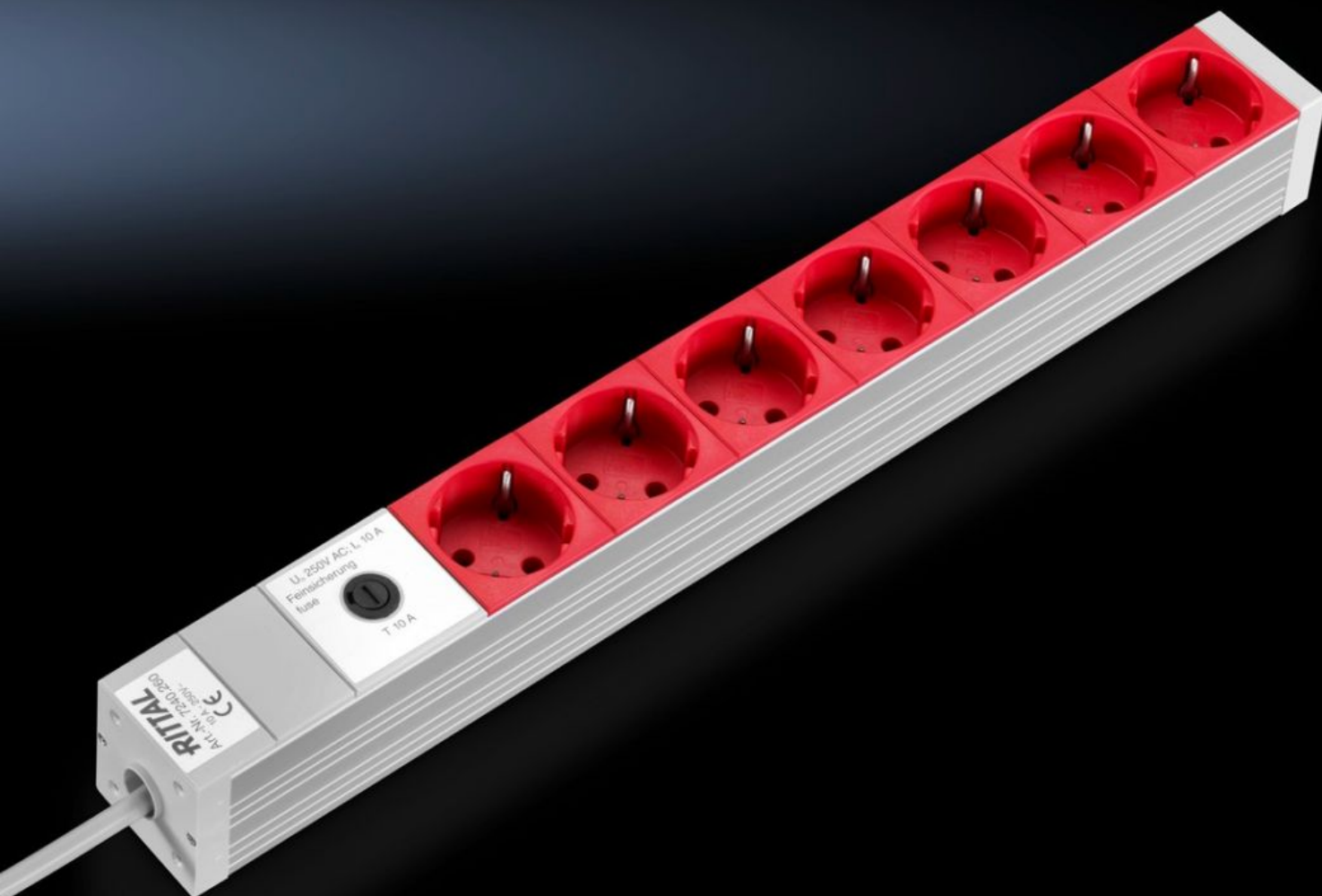


Rittal – The System.

Faster – better – everywhere.



DK 7240.260

Блок розеток

Состояние: 01.02.2026 (Источник: rittal.com/kz-ru)

ENCLOSURES

POWER DISTRIBUTION

CLIMATE CONTROL

IT INFRASTRUCTURE

SOFTWARE & SERVICES

FRIEDHELM LOH GROUP



DK 7240.260 - Блок розеток в алюминиевом канале

Блоки розеток в алюминиевом канале поставляются с различными вариантами длины и с различными функциональными элементами, различные возможности крепления.



Функции

Арт. №	DK 7240.260
Исполнение	Без переключателей
Описание продукта	<p>Блоки розеток поставляются с различными вариантами длины и с различными функциональными элементами. Особое внимание уделено практичному и универсальному креплению: устанавливаемый в четырех положениях уголок позволяет осуществлять крепление в различных вариантах. Например, можно установить блок розеток как на 482,6 мм (19") профильных шинах и 19" монтажной раме, так и на раме корпуса или в задней части настенного шкафа. Блок розеток можно устанавливать на все профили с растром в 25 мм, без использования дополнительных крепежных деталей. Это значительно облегчает выбор, обеспечивает дополнительную гибкость и, кроме того, сокращает время складирования.</p> <p>Продумана также прокладка кабеля питания, при монтаже на 482,6 мм (19") профили предусмотрено достаточно места для прокладки кабеля питания, без изгибов между блоком розеток и профильной шиной. Расположение розеток под углом 45° обеспечивает возможность использования коленчатых штекеров без ограничений.</p>

Функции

Материал	Алюминий, анодированный Вставки розеток: Поликарбонат
Комплект поставки	Блок розеток 2 крепежных уголка Вкл. крепежный материал Вкл. кабель подключения, со штекером, 2 м, H05VV-F3G1,5
Исполнение	Блок розеток ИБП, кабель подключения со штекером 10 А форма Е, с G-предохранителем 10 А
Розетки	7 x D, евророзетка (тип F, CEE 7/3)
Размер	Высота: 44 мм Глубина: 44 мм Длина: 482,6 мм
Длина кабеля подключения	2 м
Кабель подключения (тип)	H05VV-F3G1,5
Крепежный размер	452,5 мм
Допуск крепежных размеров	25 мм
Номинальное рабочее напряжение	250 V AC, 50 Hz
Номинальное напряжение	250 V AC, 50 Hz
Номинальный ток (макс.)	10 А
Тип подключения (электрического)	IEC 60320: C14
Возможности монтажа	Элементы с 25 мм перфорацией Настенный ИТ-распределитель, сзади, поперек (если позволяет ширина) Рама шкафа 482,6 мм (19") плоскость
Указание	Рекомендуется предусмотреть резерв по рабочему току во избежание ложных срабатываний от пусковых токов, в зависимости от случая применения Крепежный размер изменяется в диапазоне 25 мм, указан размер между серединами отверстий в крепежных уголках
Стандарты	DIN 49 440-1

Функции

Цвет вставки розетки	Красный
Упаковка	1 шт.
Вес нетто	0.74
Gross weight	0.868
Код ТНВЭД	85366990
EAN	4028177221215
E-Number Sweden	E7239988
ETIM 9	EC000330
ECLASS 8.0	27142604

Одобрения

Объяснения	Декларация о соответствии
------------	---------------------------