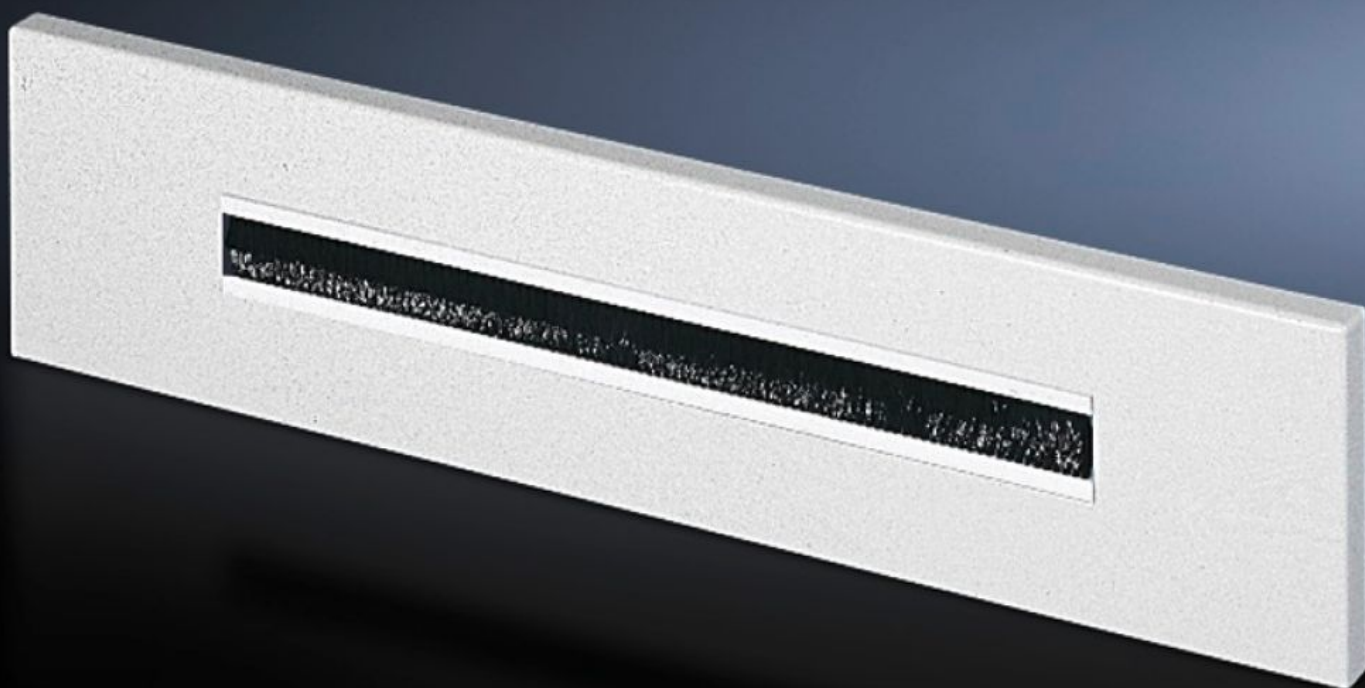
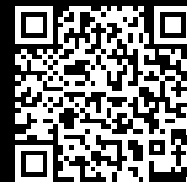


**Rittal – The System.**

Faster – better – everywhere.



**EL 7705.035**

# Фланш-панель с щеточным ВВОДОМ

Состояние: 08.07.2026 (Источник: [rittal.com/kz-ru](http://rittal.com/kz-ru))

ENCLOSURES

POWER DISTRIBUTION

CLIMATE CONTROL

IT INFRASTRUCTURE

SOFTWARE & SERVICES

FRIEDHELM LOH GROUP



# EL 7705.035 - Фланш-панель с щеточным вводом для EL

Фланш-панель с нанесенным уплотнением и пластиковым щеточным буртиком для простого ввода кабеля.

## Функции

Арт. №	EL 7705.035
Описание продукта	Фланш-панель с нанесенным уплотнением и пластиковым щеточным буртиком для простого ввода кабеля.
Материал	Листовая сталь, 1,5 мм
Цвет	RAL 7035
Размер	Ширина: 599 мм Глубина: 133,5 мм
Упаковка	1 шт.
Вес нетто	1,06 kg
Gross weight	1,36 kg
PCF per pack (cradle-to-gate)	6,5 kg CO2 eq (Cat B)
Note on PCF category	Category B: PCF value (cradle-to-gate) based on the product weight, approximately calculated and self-declared
Код ТНВЭД	73269098
ETIM 9	EC000211
ECLASS 8.0	27142421
Описание продукта	DK фланш-панель со щеточным буртиком, для EL, ШхГ: 599x133,5 мм, листовая сталь, RAL 7035