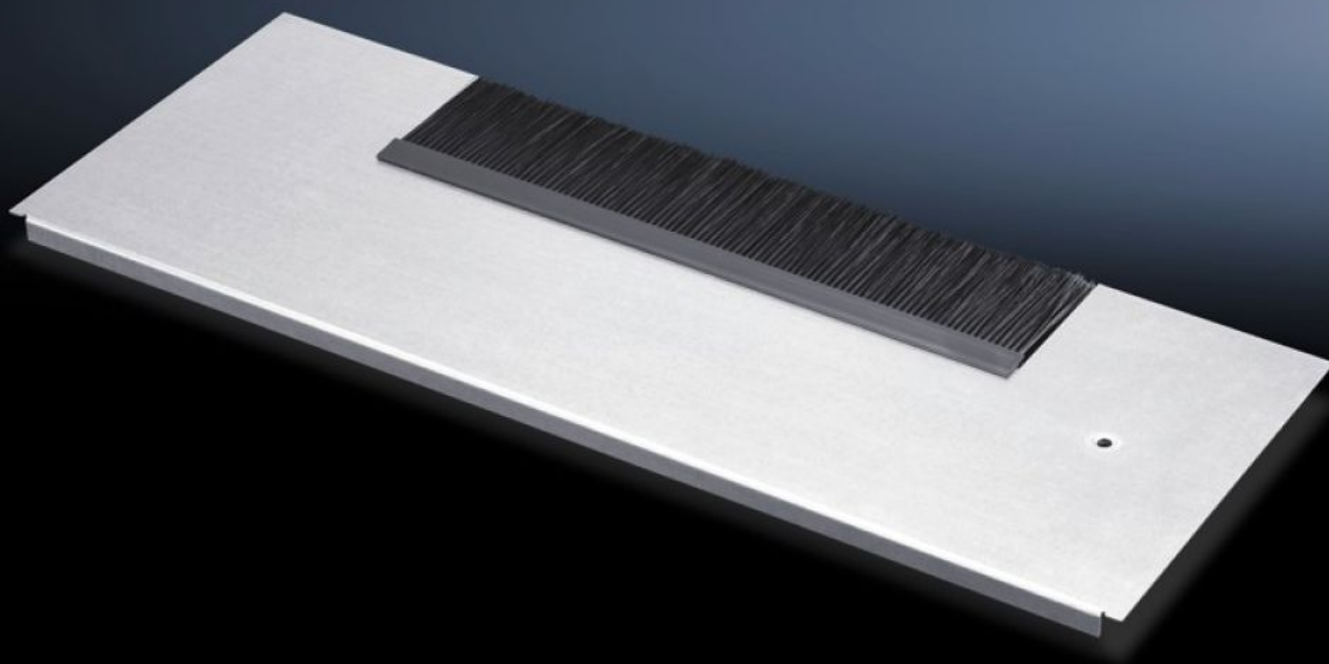


Rittal – The System.

Faster – better – everywhere.



DK 7825.361

**Модули панели основания для
ввода кабеля сзади**

Состояние: 26.05.2026 (Источник: rittal.com/kz-ru)

ENCLOSURES

POWER DISTRIBUTION

CLIMATE CONTROL

IT INFRASTRUCTURE

SOFTWARE & SERVICES

FRIEDHELM LOH GROUP



DK 7825.361 - Модули панели основания для ввода кабеля сзади для TS IT, TS, SE, TX CableNet

Модули панели основания для TS, TS-IT, SE для применения в раме основания сетевых шкафов. Используется для замены имеющейся панели той же ширины.

Функции

Арт. №	DK 7825.361
Описание продукта	Для простого, уплотненного ввода кабеля.
Материал	Модульная панель: Листовая сталь Щеточный буртик: пластик, UL 94-HB, без галогенов
Поверхность	Оцинкованная
Указание	Чтобы полностью закрыть основание TS IT, необходима комбинация из нескольких модулей панели основания.
Размер	Глубина: 237,5 мм
Подходит для	Тип корпуса: TS IT TS VX SE TX CableNet Ширина: 600 мм
Упаковка	1 шт.
Вес нетто	1,092 kg
Gross weight	1,24 kg
Код ТНВЭД	94039910
ETIM 9	EC002620
ECLASS 8.0	27189261
Описание продукта	DK модуль панели основания, для ввода кабеля через буртик, глубина: 237,5 мм, для ширины шкафа: 600 мм, листовая сталь, оцинкованная