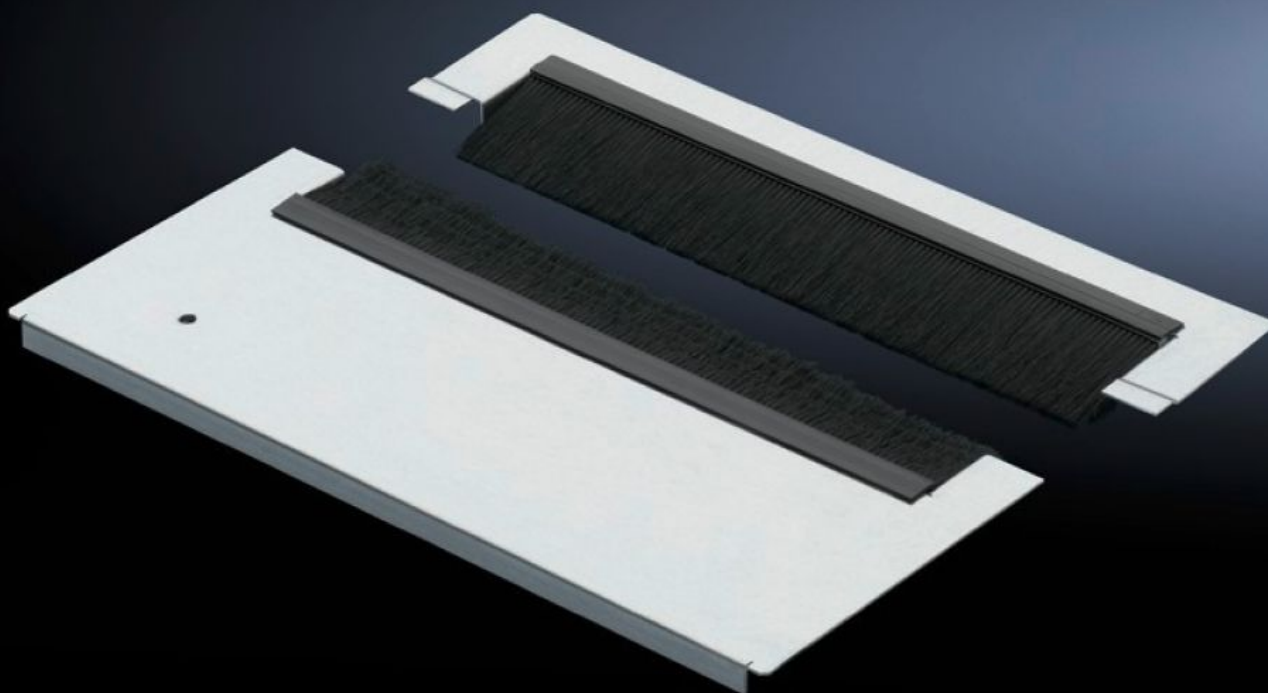


Rittal – The System.

Faster – better – everywhere.



TS 7825.367

Модули панели основания для ввода кабеля

Состояние: 05.04.2026 (Источник: rittal.com/kz-ru)

ENCLOSURES

POWER DISTRIBUTION

CLIMATE CONTROL

IT INFRASTRUCTURE

SOFTWARE & SERVICES

FRIEDHELM LOH GROUP



TS 7825.367 - Модули панели основания для ввода кабеля для TS, TS IT, VX SE

Двухсекционный модуль основания оснащен специальным кабельным вводом со смещенными щеточными буртиками, обеспечивающие даже при большом количестве кабеля хорошее уплотнение.



Функции

Арт. №	TS 7825.367
Исполнение	Кабельный ввод со щеткой высокой плотности
Описание продукта	Специальные щеточные буртики со смещенными щетками обеспечивают максимальную защиту при корректном вводе кабеля. Благодаря двухсекционному исполнению модуль панели основания может быть установлен и при уже проложенных кабелях.
Материал	Модульная панель: Листовая сталь Щеточный буртик: пластик, UL 94-HB, без галогенов
Поверхность	Модульная панель: оцинкованная
Комплект поставки	Вкл. крепежный материал вкл. зажимы
Указание	Чтобы полностью закрыть основание TS IT, необходима комбинация из нескольких модулей панели основания.
Размер	Глубина: 237,5 мм

Функции

Подходит для	Тип корпуса: TS TS IT SE Ширина: 600 мм
Упаковка	1 шт.
Вес нетто	1,3 kg
Gross weight	1,42 kg
Код ТНВЭД	83024200
ETIM 9	EC002620
ECLASS 8.0	27189261
Описание продукта	DK модуль панели основания, для ввода кабеля через буртик высокой плотности, глубина: 237,5 мм, для ширины шкафа: 600 мм, листовая сталь, оцинкованная