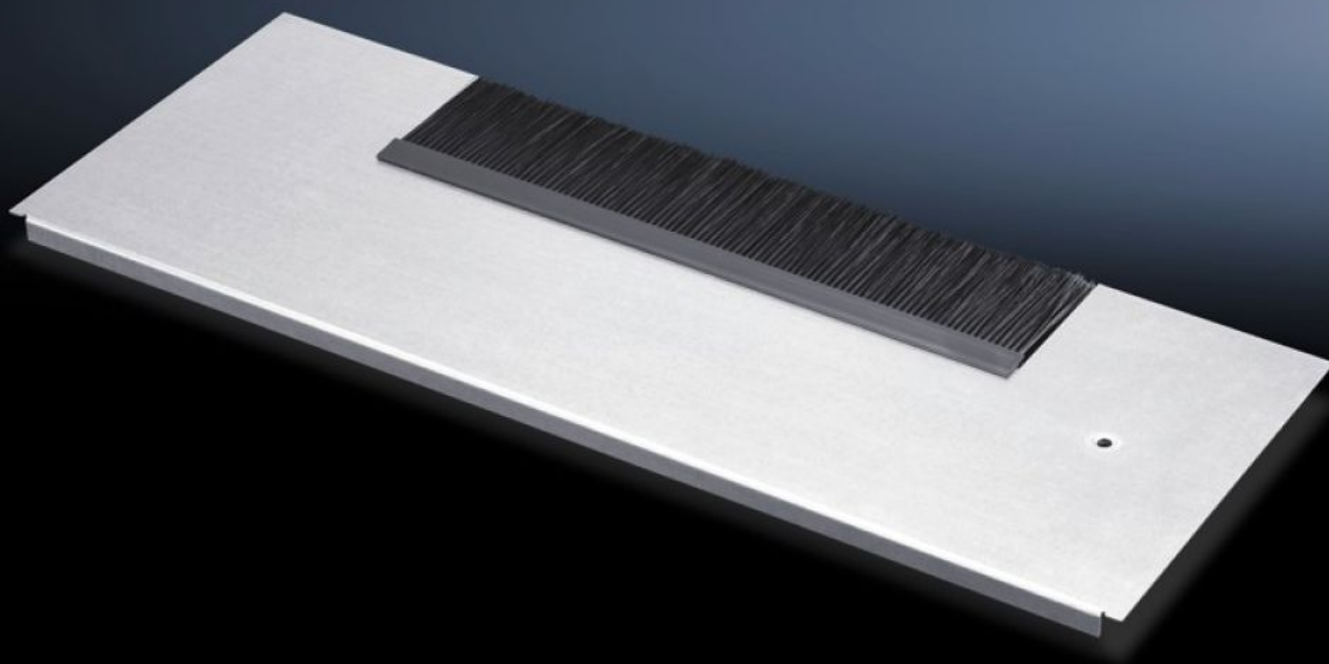


Rittal – The System.

Faster – better – everywhere.



DK 7825.381

**Модули панели основания для
ввода кабеля сзади**

Состояние: 07.04.2026 (Источник: rittal.com/kz-ru)

ENCLOSURES

POWER DISTRIBUTION

CLIMATE CONTROL

IT INFRASTRUCTURE

SOFTWARE & SERVICES

FRIEDHELM LOH GROUP



DK 7825.381 - Модули панели основания для ввода кабеля сзади для TS IT, TS, SE, TX CableNet

Модули панели основания для TS, TS-IT, SE для применения в раме основания сетевых шкафов. Используется для замены имеющейся панели той же ширины.

Функции

Арт. №	DK 7825.381
Описание продукта	Для простого, уплотненного ввода кабеля.
Материал	Модульная панель: Листовая сталь Щеточный буртик: пластик, UL 94-НВ, без галогенов
Поверхность	Оцинкованная
Указание	Чтобы полностью закрыть основание TS IT, необходима комбинация из нескольких модулей панели основания.
Размер	Глубина: 237,5 мм
Подходит для	Тип корпуса: TS IT TS VX SE TX CableNet Ширина: 800 мм
Упаковка	1 шт.
Вес нетто	1,75 kg
Gross weight	1,78 kg
PCF per pack (cradle-to-gate)	7,4 kg CO2 eq (Cat B)
Note on PCF category	Category B: PCF value (cradle-to-gate) based on the product weight, approximately calculated and self-declared
Код ТНВЭД	94039910
ETIM 9	EC002620
ECLASS 8.0	27189261

Функции

Описание продукта

DK модуль панели основания, для ввода кабеля через буртик, глубина: 237,5 мм, для ширины шкафа: 800 мм, листовая сталь, оцинкованная