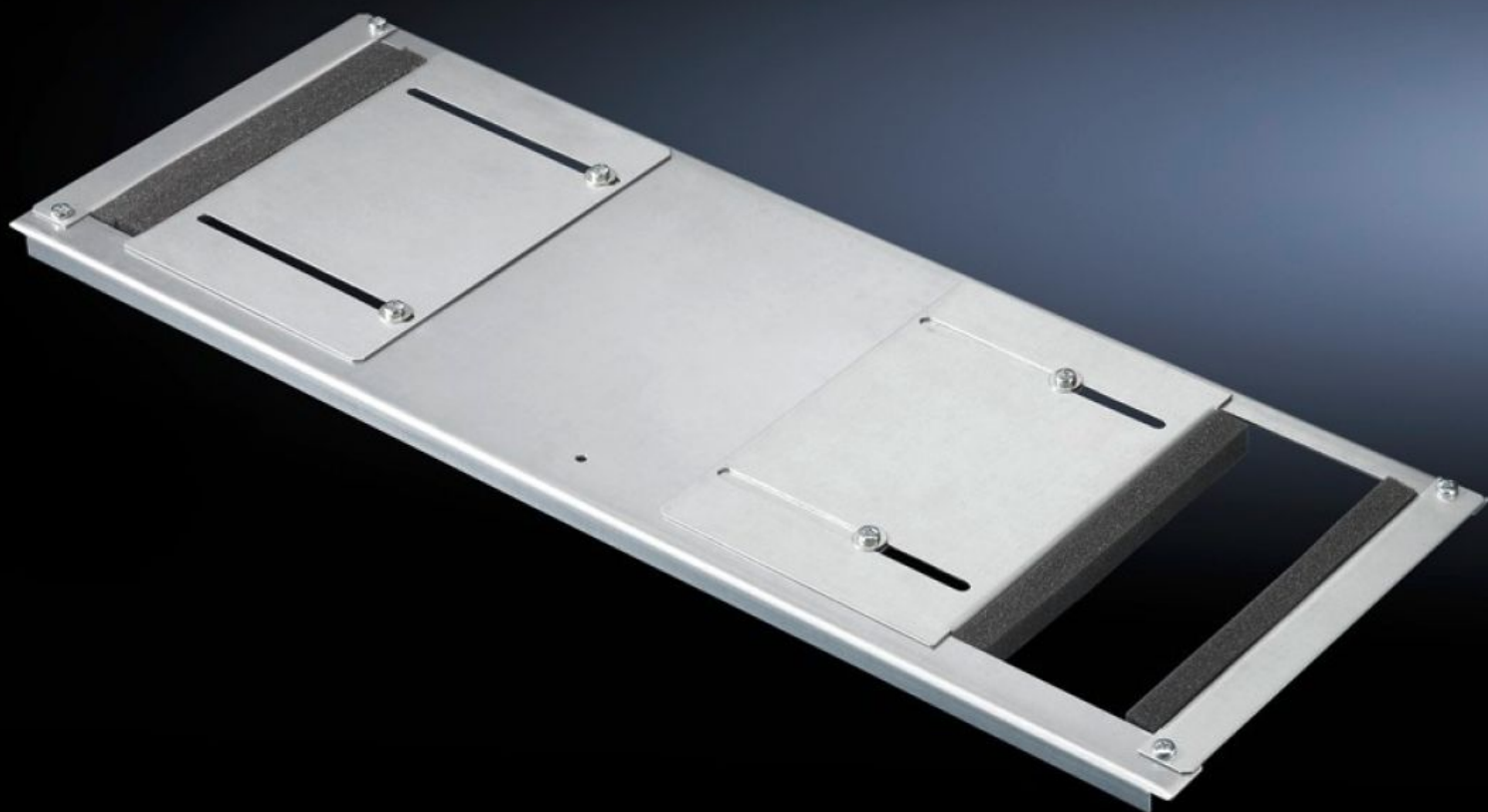
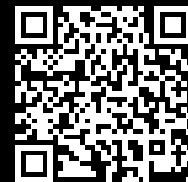


Rittal – The System.

Faster – better – everywhere.



DK 7825.388

**Модули панели основания для
ввода кабеля сзади**

Состояние: 19.05.2025 (Источник: rittal.com/kz-ru)

ENCLOSURES

POWER DISTRIBUTION

CLIMATE CONTROL

IT INFRASTRUCTURE

SOFTWARE & SERVICES

FRIEDHELM LOH GROUP



DK 7825.388 - Модули панели основания для ввода кабеля сзади для TS, TS IT, VX SE

Модули панели основания для ввода кабеля для DK-TS, для установки на раму основания сетевых шкафов. Заменяет имеющуюся панель основания такой же глубины.

Функции

Арт. №	DK 7825.388
Исполнение	Исполнение с кабельным вводом по бокам со щеточным буртиком
Описание продукта	С двух сторон регулируемый проем и прижимные профили. Благодаря секционному исполнению модуль панели основания может быть установлен и при уже проложенных кабелях.
Материал	Листовая сталь Уплотнение: пенополиуретан, UL 94-HF1
Поверхность	Оцинкованная
Комплект поставки	Вкл. крепежный материал вкл. зажимы
Указание	Чтобы полностью закрыть основание TS IT, необходима комбинация из нескольких модулей панели основания.
Размер	Глубина: 237,5 мм
Подходит для	Тип корпуса: TS IT Ширина: 800 мм
Упаковка	1 шт.
Вес нетто	2.42
Gross weight	2.62
Код ТНВЭД	73269098
EAN	4028177597679
ETIM 9	EC002620

Функции

ECLASS 8.0

27189261