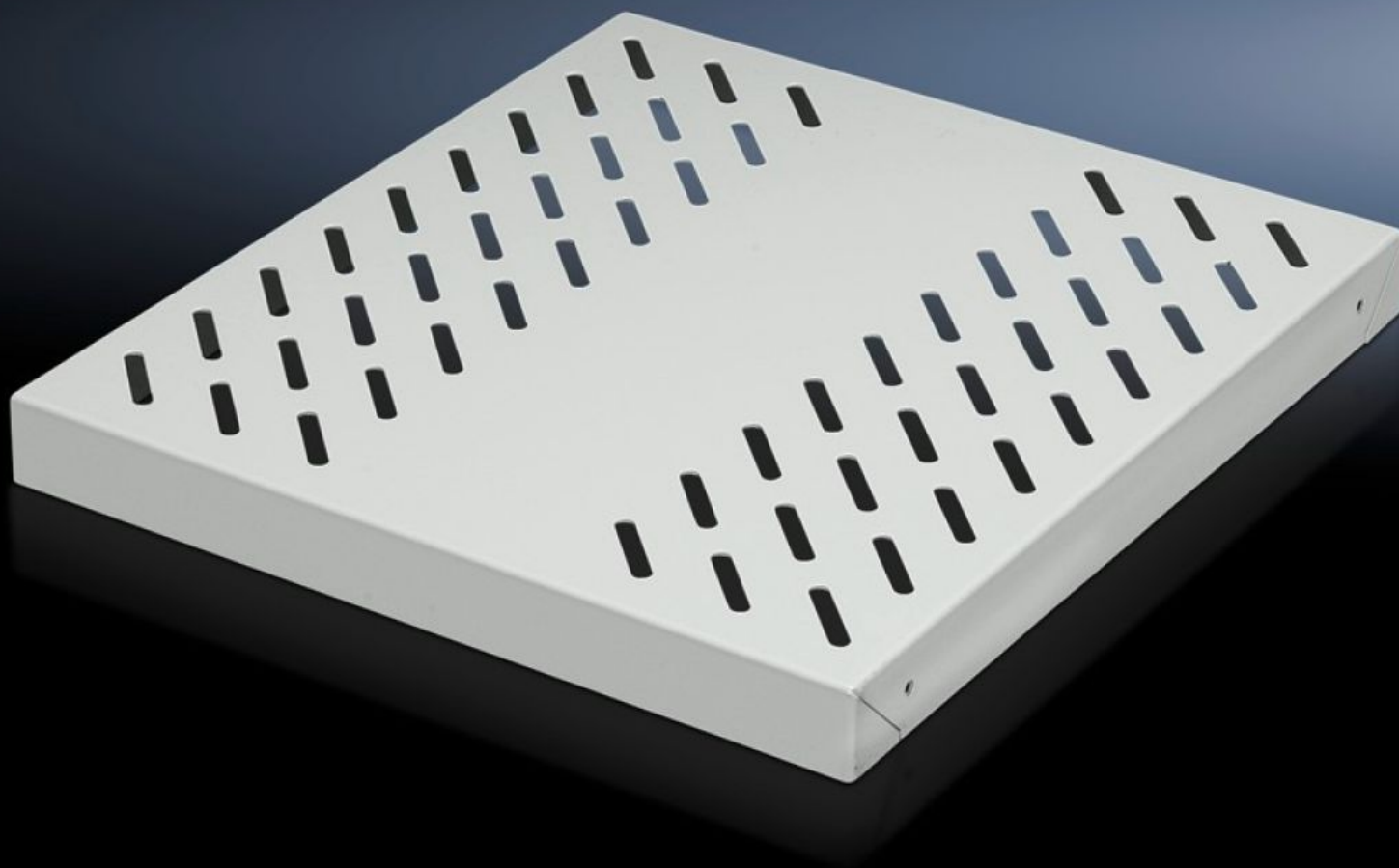


Rittal – The System.

Faster – better – everywhere.



DK 7828.970

**Приборная полка для тяжелого
оборудования**

Состояние: 10.12.2025 (Источник: rittal.com/kz-ru)

ENCLOSURES

POWER DISTRIBUTION

CLIMATE CONTROL

IT INFRASTRUCTURE

SOFTWARE & SERVICES

FRIEDHELM LOH GROUP



DK 7828.970 - Приборная полка для тяжелого оборудования для сетевых шкафов TS с профильными шинами с загибом

Для жесткого монтажа между двумя 482,6 мм (19") крепежными плоскостями, крепится на изогнутых профильных шинах, нагрузочная способность: 75 кг для оцинкованного исполнения, 100 кг для окрашенного исполнения.

Функции

Арт. №	DK 7828.970
Исполнение	Оцинкованная
Описание продукта	Для жесткого монтажа между двумя 482,6 мм (19") крепежными плоскостями. Приборная полка подвешивается непосредственно на профильных шинах с загибом.
Материал	Листовая сталь
Поверхность	Оцинкованная
Комплект поставки	Вкл. крепежный материал
Distance between mounting levels	698 мм
Нагрузочная способность	75 кг поверхностная нагрузка, статическая
Указание	Комбинация с телескопическими направляющими невозможна.
Размер	Ширина: 452,5 мм Высота: 20 мм Глубина: 678 мм
Упаковка	1 шт.
Вес нетто	3.621
Gross weight	3.821
Код ТНВЭД	94039910
EAN	4028177233317

Функции

ECLASS 8.0

27189261