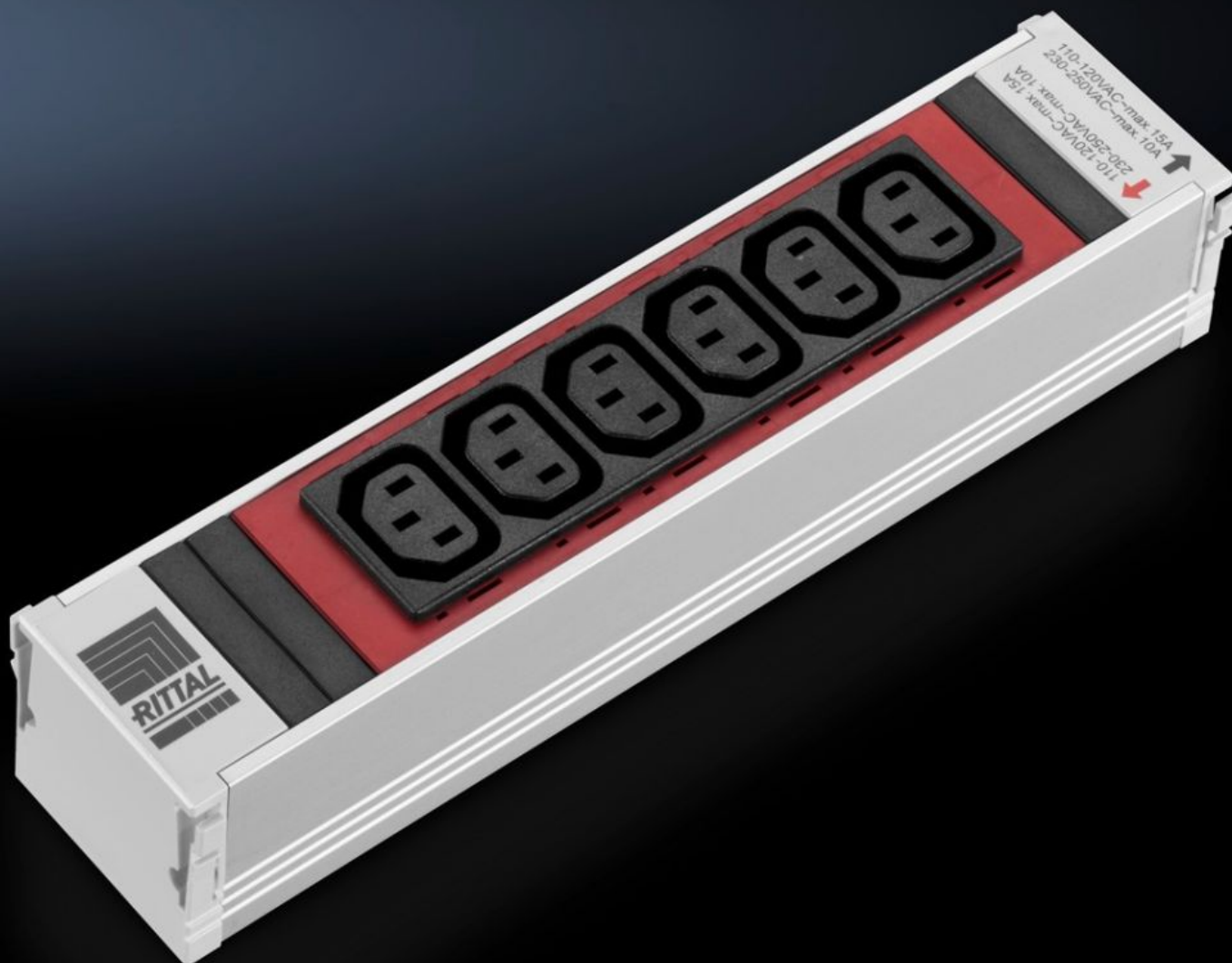
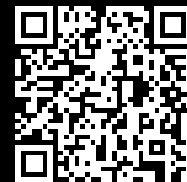


Rittal – The System.

Faster – better – everywhere.



DK 7856.082

Розеточные модули PSM

Состояние: 11.02.2026 (Источник: rittal.com/kz-ru)

ENCLOSURES

POWER DISTRIBUTION

CLIMATE CONTROL

IT INFRASTRUCTURE

SOFTWARE & SERVICES

FRIEDHELM LOH GROUP



DK 7856.082 - Розеточные модули PSM

Различные модули могут быть вместе вставлены в несущую шину.

Функции

Арт. №	DK 7856.082
Исполнение	без коммутации
Описание продукта	Модульная система обеспечивает базовое оборудование стоек, благодаря вертикальной несущей шине с подключением 1-/3-фазным вводом питания. В несущую шину могут вставляться вставные модули различных исполнений для питания активных компонентов. В шину можно одновременно вставлять модули различных исполнений, например с евrorозетками, МЭК320 и др. Благодаря системе "Plug & Play", с защитой от прикосновения, это может быть реализовано не только силами электриков.
Материал	Профиль: алюминий, анодированный Вставки розеток: Пластик (PA6 GF 30 V1)
Длина	250 мм
Тип подключения (электрического)	WAGO WINSTA MIDI
Кол-во фаз на ввод питания	1~
Термическая защита от перегрузки	–
Номинальное рабочее напряжение	110 V – 230 V AC, 50/60 Hz
Номинальный ток (макс.)	16 A
Необходимо мест для модулей (кол-во)	1
Размер	Длина: 250 мм
Диапазон рабочих температур	5 °C...45 °C

Функции

Влажность воздуха (без конденсата)	5...95 %
Розетки	6 x Розетка для маломощного оборудования C13, красная
Упаковка	1 шт.
Вес нетто	0.33
Gross weight	0.338
Код ТНВЭД	85369001
EAN	4028177520318
ETIM 9	EC000330
ECLASS 8.0	27142604

Одобрения

Одобрения	IEC CB VDE
Объяснения	Декларация о соответствии