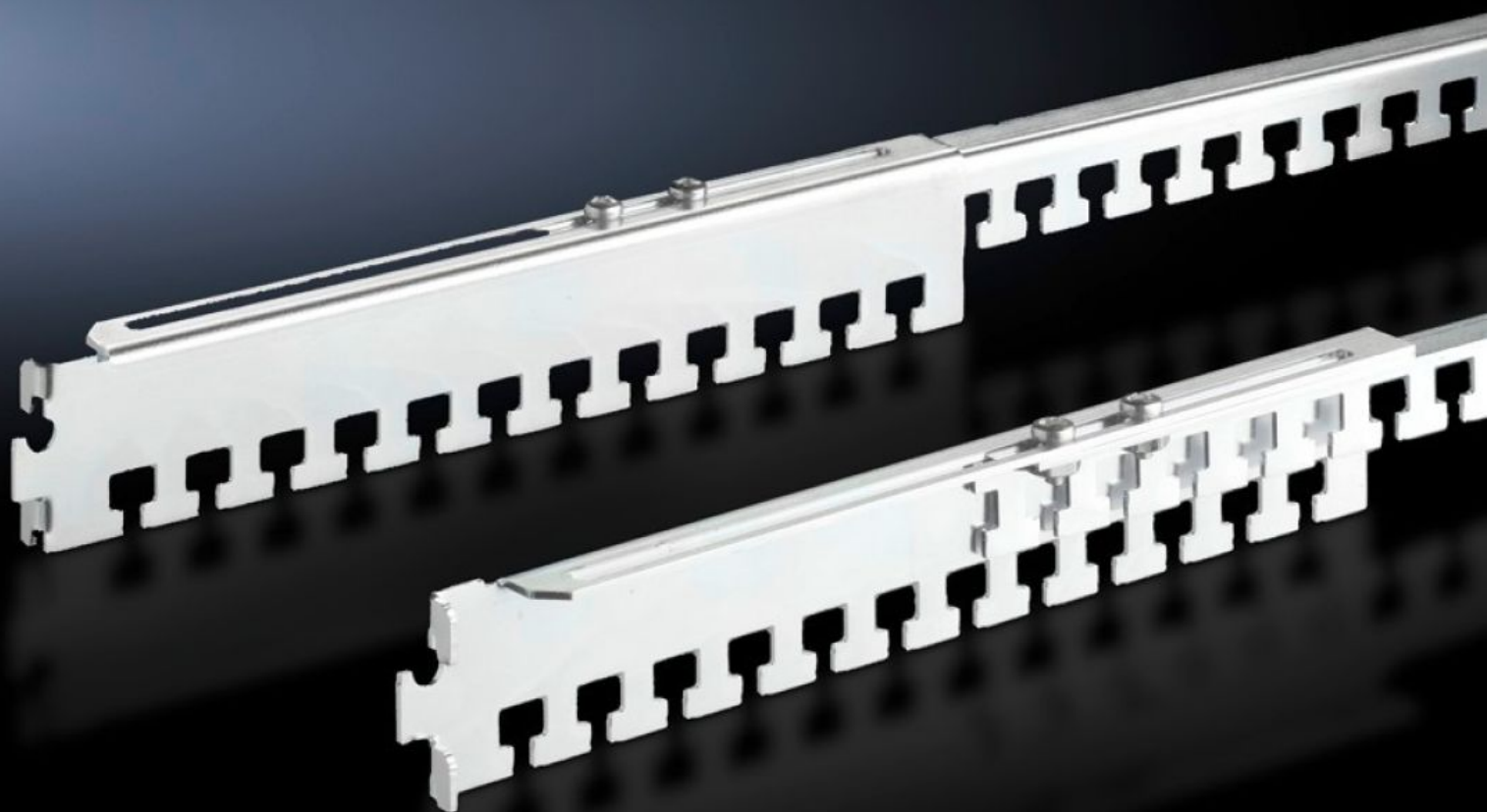


Rittal – The System.

Faster – better – everywhere.



DK 7858.162

**Кабельные шины, с изменением
глубины**

Состояние: 02.06.2026 (Источник: rittal.com/kz-ru)

ENCLOSURES

POWER DISTRIBUTION

CLIMATE CONTROL

IT INFRASTRUCTURE

SOFTWARE & SERVICES

FRIEDHELM LOH GROUP



DK 7858.162 - Кабельные шины, с изменением глубины для TS, TE

Для TS и монтажной рамы 19", позволяет быструю подгонку их длины к существующему крепежному расстоянию между двумя 19" монтажными рамами.



Функции

Арт. №	DK 7858.162
Описание продукта	Применяется для TS и монтажа между профильными шинами TS IT по глубине шкафа.
Области применения	<p>Для прокладки кабеля на раме шкафа и разгрузки от натяжения прокладываемого кабеля. Его можно крепить на кабельных шинах с помощью кабельных хомутов или фиксаторов-"липучек".</p> <p>Кабельные шины навешиваются непосредственно на 19" монтажную раму сзади поперек или по глубине шкафа между двумя монтажными рамами. Элемент фиксируется дополнительным креплением на винтах.</p> <p>Раздвижная конструкция шин позволяет быструю подгонку их длины к существующему крепежному расстоянию между двумя 19" монтажными плоскостями.</p>
Материал	Листовая сталь
Поверхность	Оцинкованная
Комплект поставки	Вкл. крепежные комплектующие
Расстояние между плоскостями	500 - 895 мм
Указание	Крепежный размер + 152 мм = расстояние между 19" плоскостями

Функции

Упаковка	4 шт.
Вес нетто	1,6 kg
Gross weight	1,7 kg
Код ТНВЭД	73269098
ETIM 9	EC000322
ECLASS 8.0	27400604
Описание продукта	DK кабельные шины, для фиксации кабеля на каркасе шкафа, для монтажа на 482,6 (19") монтажной рамы сзади поперек, или по глубине шкафа между двумя монтажными рамами, расстояние между 19" плоскостями: 500-895 мм