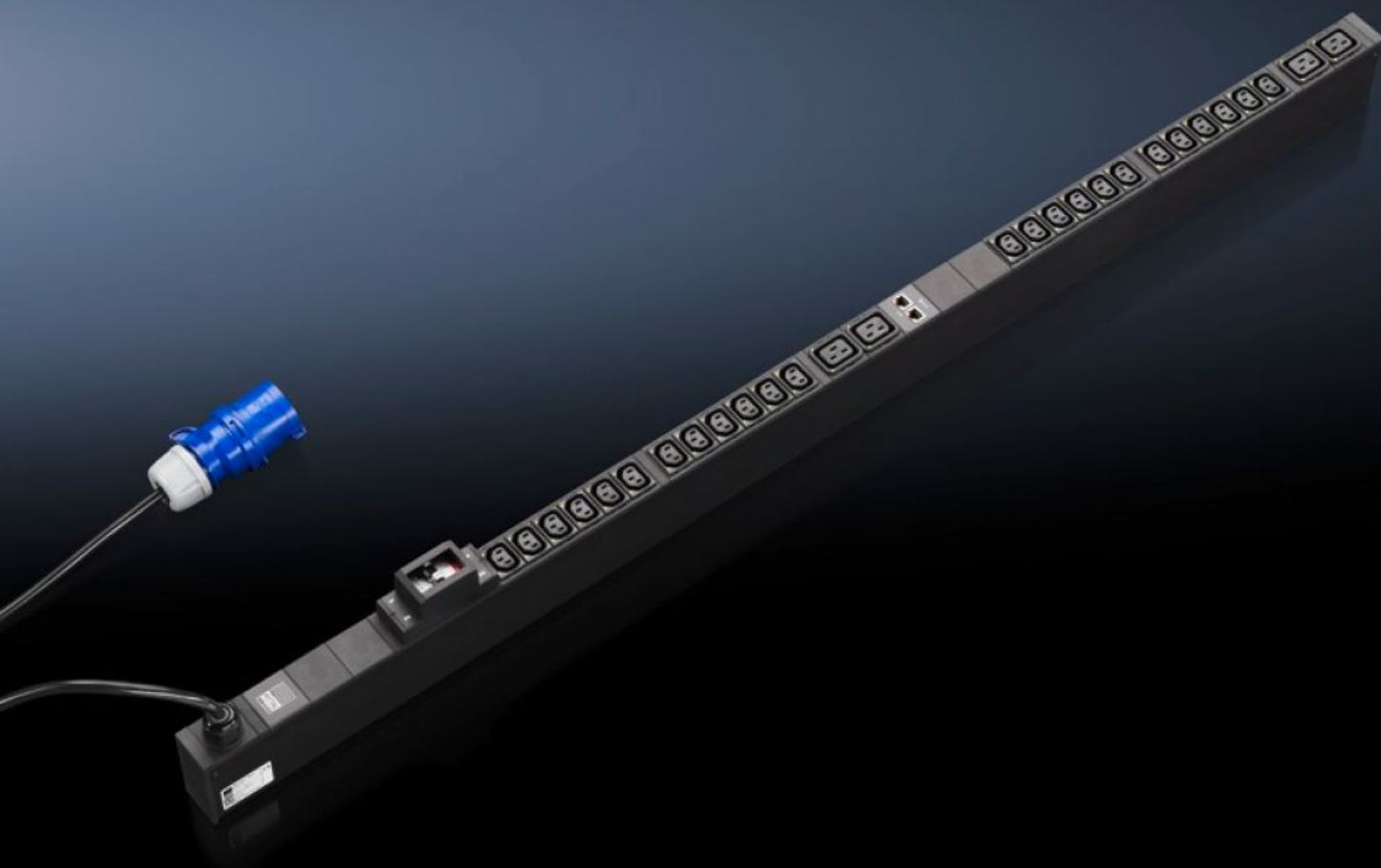


Rittal – The System.

Faster – better – everywhere.



DK 7955.911

Slave PDU international, исполнение managed

Состояние: 05.04.2026 (Источник: rittal.com/kz-ru)

ENCLOSURES

POWER DISTRIBUTION

CLIMATE CONTROL

IT INFRASTRUCTURE

SOFTWARE & SERVICES

FRIEDHELM LOH GROUP



DK 7955.911 - Slave PDU international, исполнение managed

Slave PDU для подключения к исполнениям PDU Master metered, switched и managed, а также к СМС III. Функции измерения и коммутации как у PDU managed, но без встроенного дисплея и подключения к локальной сети/Web-интерфейса. Для работы необходимы PDU Master или СМС III. На шину CAN-Bus можно подключить максимум по 3 Slave PDU.

Функции

Арт. №	DK 7955.911
Описание продукта	К одному PDU managed можно подключить 3 Slave PDU. Благодаря компактному PDU каждую IT-стойку легко оборудовать профессиональным электрораспределением. Монтаж в стойку TS IT даже не требует инструментов. Компактная конструкция обеспечивает простой монтаж. Благодаря использованию двухпозиционных реле и дисплея на светодиодах PDU обеспечивает минимальное энергопотребление. Питание с резервированием происходит от всех трех фаз. PDU обеспечивают различные функции управления и мониторинга. Высокая надежность обеспечивается точностью измерений 1%.
Материал	Алюминий, анодированный
Размер	Ширина: 44 мм Глубина: 85 мм Длина: 1.360 мм
Кол-во розеток и тип	24 x C13 / 4 x C19
Розетки	24 x Розетка для маломощного оборудования C13 4 x Розетка для маломощного оборудования C19
Номинальный ток (макс.)	32 А
Ввод питания	Кол-во: 1 Кол-во фаз на ввод питания: 1~
Длина кабеля подключения	3 м

Функции

Тип подключения (электрического)	CEE
Number RJ45 ports for sensor units max	2
Директивы	Директива по ЭМС 2014/30/EU Директива по низковольтному оборудованию 2014/35/EU
Стандарты	EN 60950-1
Диапазон рабочих температур	0 °C...45 °C
Влажность воздуха (без конденсата)	10...95 %
Диапазон температур хранения	-25 °C...70 °C
Подходит для	Тип корпуса: TS IT: ≤ 1.800 мм
Упаковка	1 шт.
Вес нетто	6 kg
Gross weight	7 kg
Код ТНВЭД	85366990
ETIM 9	EC002762
ECLASS 8.0	27142604
Описание продукта	DK Slave PDU international, managed, для подключения к системе контроля СМС III или PDU, через интерфейс CAN-Bus, ШДГ: 44x1360x85 мм, МЭК 60 320: 24x C13, 4x C19