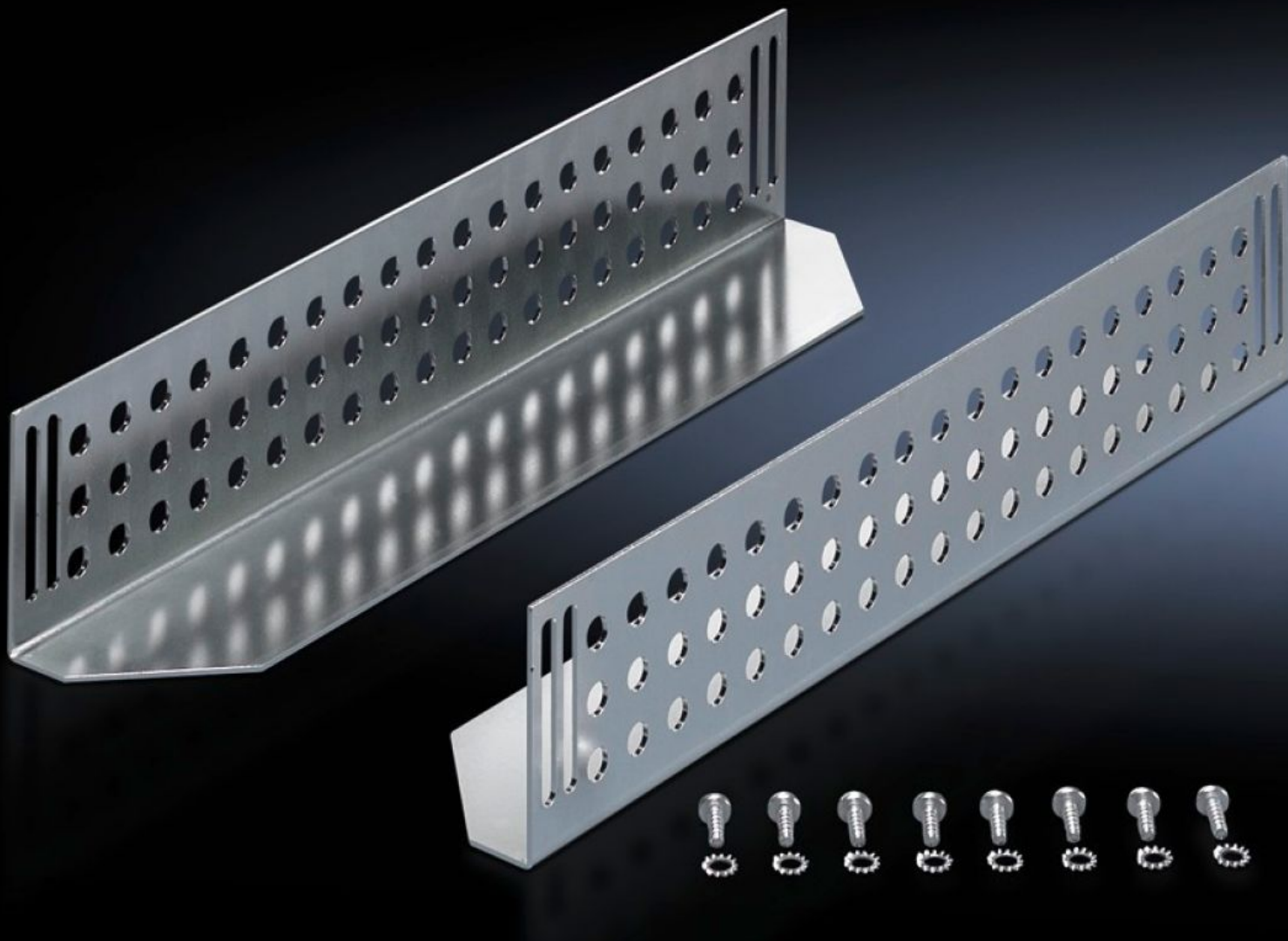


Rittal – The System.

Faster – better – everywhere.



DK 7963.410

Направляющая шина

Состояние: 15.04.2026 (Источник: rittal.com/kz-ru)

ENCLOSURES

POWER DISTRIBUTION

CLIMATE CONTROL

IT INFRASTRUCTURE

SOFTWARE & SERVICES

FRIEDHELM LOH GROUP



DK 7963.410 - Направляющая шина для TE

Для монтажа между передней и задней монтажными плоскостями, для поддержки тяжелых дюймовых компонентов.

Функции

Арт. №	DK 7963.410
Описание продукта	Для монтажа между передней и задней 19" монтажными плоскостями. Направляющие шины позволяют поддерживать тяжелое дюймовое оборудование.
Материал	Листовая сталь
Поверхность	Оцинкованная
Комплект поставки	Вкл. крепежный материал
Distance between mounting levels	495 мм
Load capacity static	800 Н
Опорная поверхность	Ширина: 85 мм Глубина: 424 мм
Подходит для	Тип корпуса: TE 8000 EL
Монтажные размеры	Installation depth for components: 482,6 мм Монтажная ширина для компонентов: 19"
Упаковка	2 шт.
Вес нетто	2,08 kg
Gross weight	2,28 kg
Код THBЭД	73269098
ETIM 9	EC002620
ECLASS 8.0	27189261

Функции

Описание продукта

DK направляющая шина, для двух 482,6 мм (19") крепежных уровней (пер+зад), 800 Н, статическая, ШхГ опорной поверхности: 85x424 мм, расстояние между 19" плоскостями: 495 мм