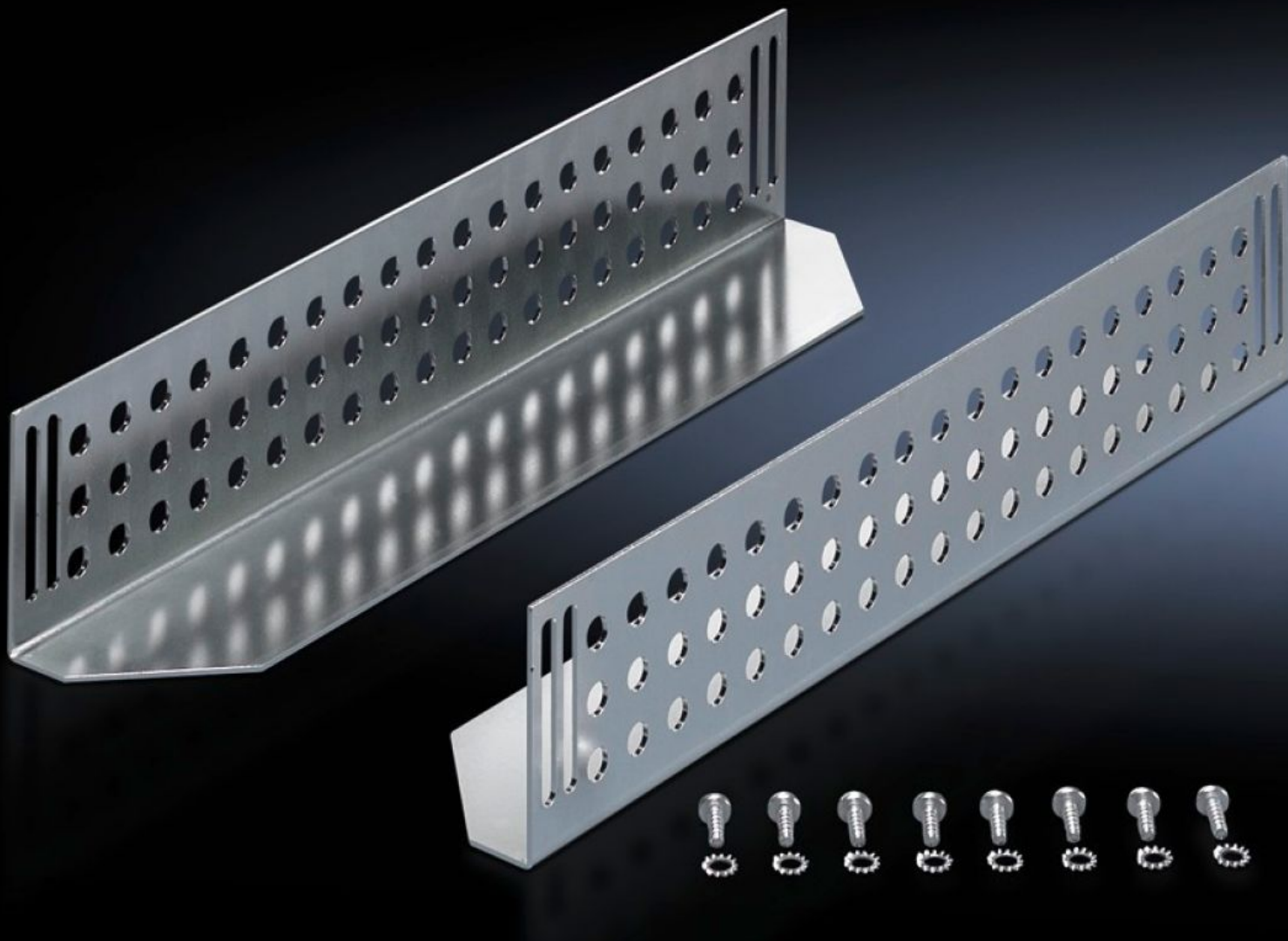
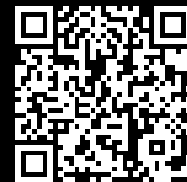


Rittal – The System.

Faster – better – everywhere.



DK 7963.510

Направляющая шина

Состояние: 05.06.2026 (Источник: rittal.com/kz-ru)

ENCLOSURES

POWER DISTRIBUTION

CLIMATE CONTROL

IT INFRASTRUCTURE

SOFTWARE & SERVICES

FRIEDHELM LOH GROUP



DK 7963.510 - Направляющая шина для TE

Для монтажа между передней и задней монтажными плоскостями, для поддержки тяжелых дюймовых компонентов.

Функции

| | |
|----------------------------------|-----------------------------------------------------------------------------------------------------------------------------------------------------------------------------|
| Арт. № | DK 7963.510 |
| Описание продукта | Для монтажа между передней и задней 19" монтажными плоскостями. Направляющие шины позволяют поддерживать тяжелое дюймовое оборудование. |
| Материал | Листовая сталь |
| Поверхность | Оцинкованная |
| Комплект поставки | Вкл. крепежный материал |
| Distance between mounting levels | 595 мм |
| Load capacity static | 800 Н |
| Опорная поверхность | Ширина: 85 мм Глубина: 524 мм |
| Подходит для | Тип корпуса: TE 8000 |
| Монтажные размеры | Installation depth for components: 482,6 мм Монтажная ширина для компонентов: 19" |
| Упаковка | 2 шт. |
| Вес нетто | 2,4 kg |
| Gross weight | 2,814 kg |
| Код ТНВЭД | 73269098 |
| ETIM 9 | EC002620 |
| ECLASS 8.0 | 27189261 |
| Описание продукта | DK направляющая шина, для двух 482,6 мм (19") крепежных уровней (пер+зад), 800 Н, статическая, ШхГ опорной поверхности: 85x524 мм, расстояние между 19" плоскостями: 595 мм |