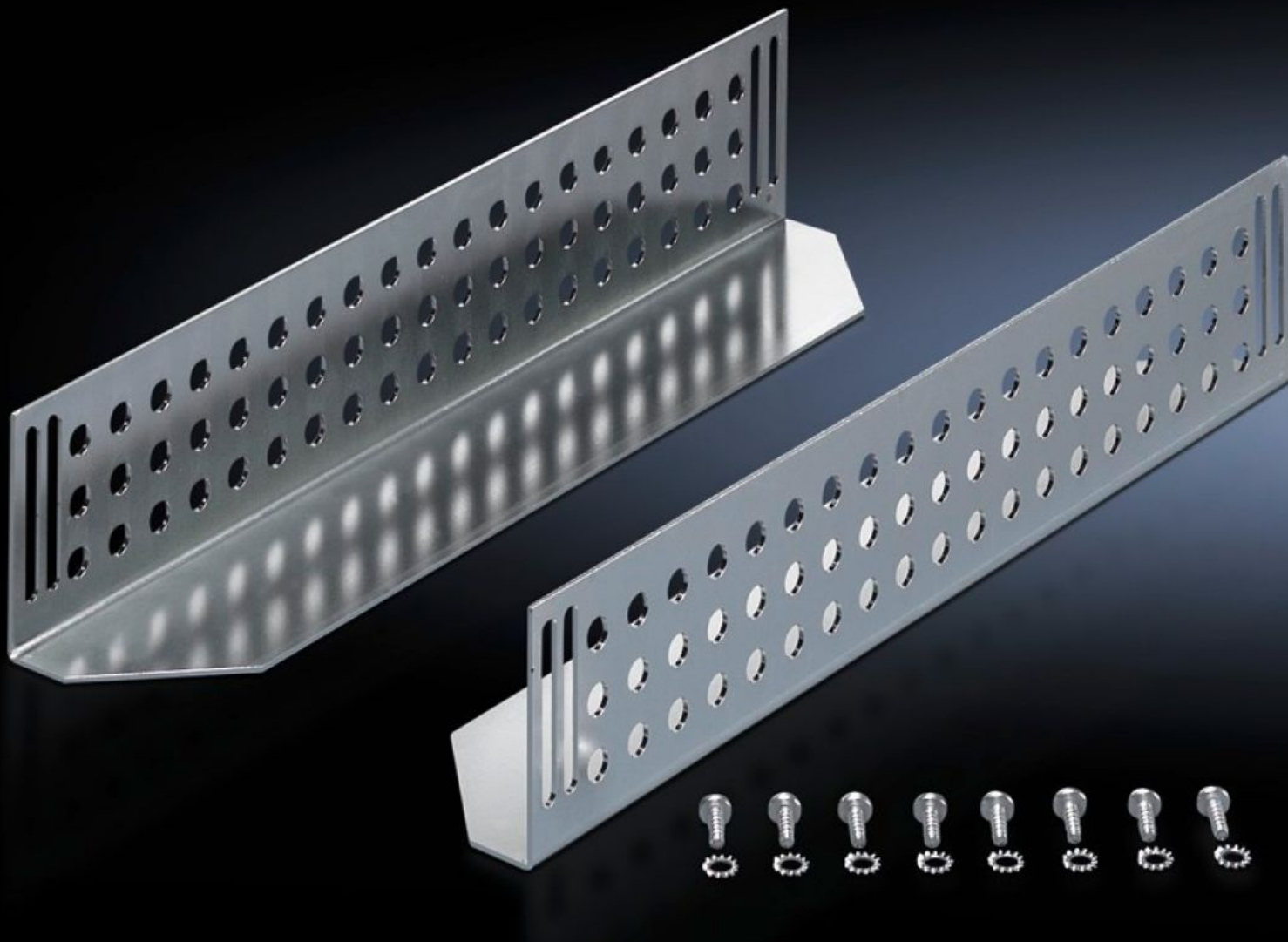


# Rittal – The System.

Faster – better – everywhere.



## DK 7963.610

## Направляющая шина

Состояние: 11.02.2026 (Источник: [rittal.com/kz-ru](http://rittal.com/kz-ru))

ENCLOSURES

POWER DISTRIBUTION

CLIMATE CONTROL

IT INFRASTRUCTURE

SOFTWARE & SERVICES

FRIEDHELM LOH GROUP



# DK 7963.610 - Направляющая шина для TE

Для монтажа между передней и задней монтажными плоскостями, для поддержки тяжелых дюймовых компонентов.

## Функции

Арт. №	DK 7963.610
Описание продукта	Для монтажа между передней и задней 19" монтажными плоскостями. Направляющие шины позволяют поддерживать тяжелое дюймовое оборудование.
Материал	Листовая сталь
Поверхность	Оцинкованная
Комплект поставки	Вкл. крепежный материал
Distance between mounting levels	695 мм
Load capacity static	800 Н
Опорная поверхность	Ширина: 85 мм Глубина: 624 мм
Подходит для	Тип корпуса: TE 8000
Монтажные размеры	Installation depth for components: 482,6 мм Монтажная ширина для компонентов: 19"
Упаковка	2 шт.
Вес нетто	3.066
Gross weight	3.266
Код THBЭД	73269098
EAN	4028177443969
ETIM 9	EC002620
ECLASS 8.0	27189261