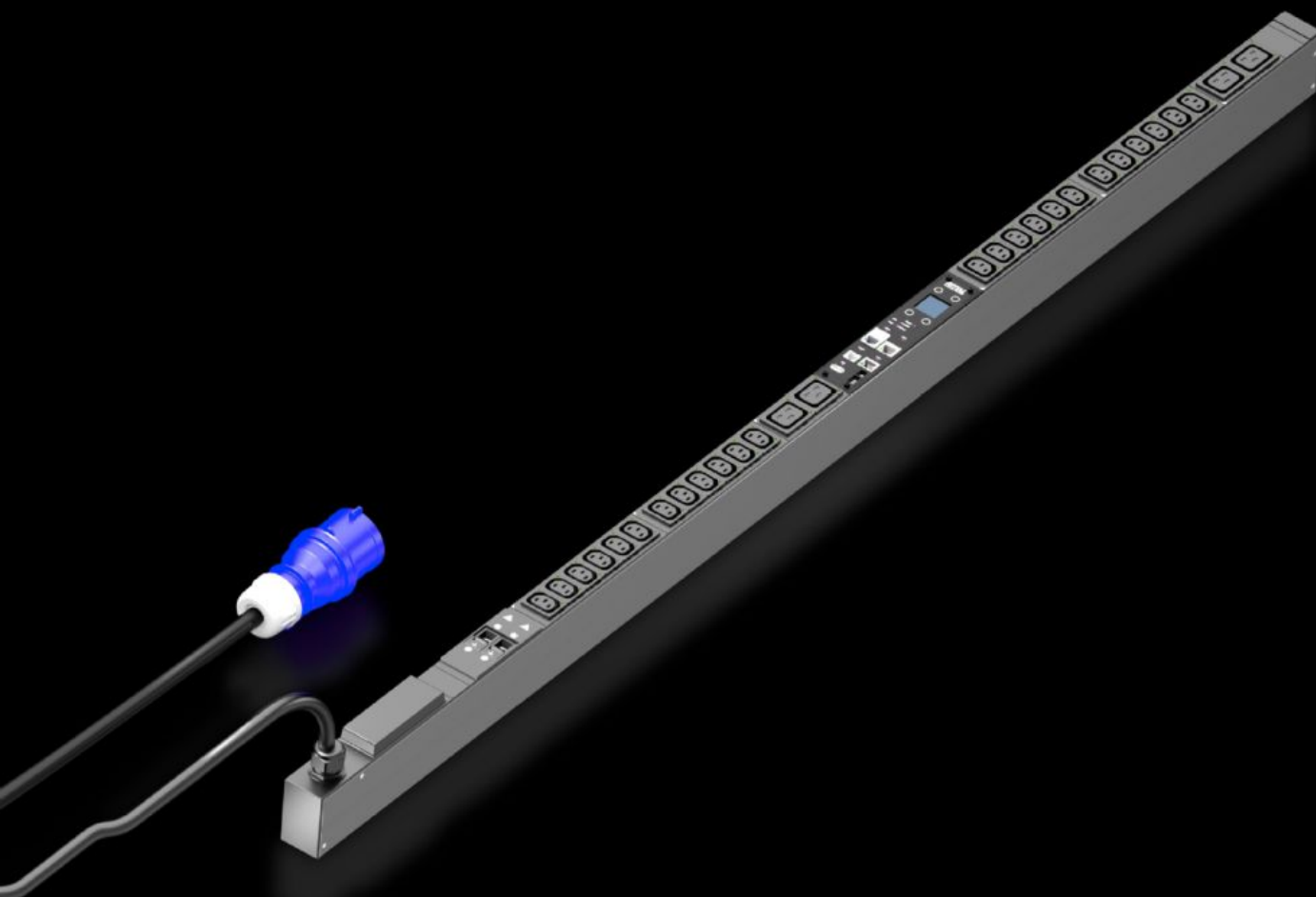


Rittal – The System.

Faster – better – everywhere.



DK 7979.216 PDU metered

Состояние: 12.04.2026 (Источник: rittal.com/kz-ru)

ENCLOSURES

POWER DISTRIBUTION

CLIMATE CONTROL

IT INFRASTRUCTURE

SOFTWARE & SERVICES

FRIEDHELM LOH GROUP



DK 7979.216 - PDU metered

High-End-распределение питания: интеллектуальный PDU с измерением электроэнергии по фазам, т. е. энергопотребления IT-стойки целиком.



Функции

Арт. №	DK 7979.216
Исполнение	PDU, metered
Описание продукта	High-End-электрораспределение с компактной конструкцией для IT-сетевых и серверных стоек. С измерением электроэнергии на ввод питания или на фазу.

Функции

Преимущества	<p>При вертикальном монтаже возможно размещение по принципу Zero-U в стойках Rittal VX IT или TS IT без инструментов</p> <p>Цветная маркировка фаз и защитных контуров (L1=розовый, L2=черный, L3=белый)</p> <p>Монтажный комплект без инструментов для VX IT</p> <p>Автономное питание PDU, подключение к внешнему источнику питания не требуется</p> <p>Точность измерения ± 1 % (кВтч) согл. EN 62 053-21</p> <p>Встроенные часы с аккумуляторной буферизацией (макс. 10 лет, батарея заменяется)</p> <p>Встроенный электромагнитный зуммер для акустической сигнализации</p> <p>Настраиваемые граничные значения (предупреждение/тревога) для напряжения, тока, мощности</p> <p>Общий и циклический (со сбросом) счетчики часов работы</p> <p>Энергосберегающая конструкция, малое собственное потребление</p>
Технические характеристики	<p>Дисплей/блок контроллера в корпусе PDU поворачивается на 180° и заменяется</p> <p>Компактный силовой выключатель (16 A - Carling type)</p> <p>Встроенный блок питания с полным резервированием, питание от всех фаз</p> <p>Отказоустойчивое электропитание PDU с резервированием по всем фазам</p> <p>Напряжение В, ток А, частота Гц</p> <p>Активная мощность, активная энергия, кажущаяся мощность, реактивная энергия</p> <p>Коэффициент мощности (cosPhi) и фазовый угол</p> <p>Измерение тока нейтрали/несимметричной нагрузки</p> <p>Контроль предохранителей у PDU со встроенным предохранителем</p> <p>Яркий ЖК-дисплей 128 x 128 пикселей (RGB) с фоновой подсветкой и режимом энергосбережения для индикации данных мощности и конфигурации PDU</p> <p>Датчики положения для поворота дисплея и корректное отображение PDU на веб-странице</p> <p>Индикатор Power для отображения наличия питания</p>
Материал	<p>Алюминий, анодированный</p> <p>Розетки: пластик</p>

Функции

Комплект поставки	Вкл. крепежный материал
Опции	Защита от перенапряжения тип 3 с заменяемыми в процессе работы проводниками, с контролем статуса, интегрируется в корпус PDU Измерение тока утечки (тип B) на вход/фазу/предохранитель Контроль опциональной защиты от перенапряжения Возможны другие цвета корпуса Возможность подключения датчиков CMC III CAN-Bus для контроля условий окружающей среды (макс. 16 датчиков)
Measurement functions, description	Измерение на фазу или на вводе питания Мощный CPU (ARM Cortex A8) Цифровой вход (беспотенциальный контакт) Дополнительный сигнальный/релейный выход (перекидной)
Размер	Ширина: 44 мм Глубина: 70 мм Длина: 1.495 мм
Кол-во розеток и тип	24 x C13 / 4 x C19
Номинальное рабочее напряжение	230 В (AC)
Номинальный ток (макс.)	32 А
Номинальная мощность	7,4 кВт
Ввод питания	Кол-во: 1 Кол-во фаз на ввод питания: 1~
Длина кабеля подключения	3 м
Тип подключения (электрического)	CEE

Функции

Интерфейсы	USB 2.0 Port (USB-A) для массовой настройки, обновления ПО и журнала данных Интерфейс CAN-Bus (RJ45) для макс. 16 датчиков окружающей среды Последовательный порт RS232 (RJ12) для LTE-блока, Scripting, CLI Использование собственных сертификатов/TLS 1.2 Отправка E-mail при появлении тревоги (SMTP) Управление пользователями, включая управление правами Подключение LDAP(S)/Radius/Active Directory Подключение Syslog-Server (макс. 2 сервера) Ethernet-интерфейс с полным резервированием 10/100/1000 Мбит/с
Number RJ45 ports for sensor units max	2
Директивы	Директива по ЭМС 2014/30/EU Директива по низковольтному оборудованию 2014/35/EU
Стандарты	EN 62368-1 EN 61000-3 EN 61000-4 EN 61000-6 EN 62053-21
Протоколы	Веб-сервер (HTTP, HTTPS, SSL) SSH, Telnet, NTP TCP/IP v4 & v6, DHCP, DNS SNMP v1, v2c & v3, Modbus/TCP, OPC-UA MIB для интеграции в стороннее DCIM-ПО FTP/SFTP (обновление/передача файлов)
Диапазон рабочих температур	5 °C...50 °C
Влажность воздуха (без конденсата)	10...95 %
Диапазон температур хранения	-20 °C...70 °C
Подходит для	Тип корпуса: Рама шкафа VX IT: ≥ 1.800 мм Тип корпуса: 19" профильные шины VX IT: ≥ 1.800 мм
Упаковка	1 шт.
Вес нетто	5,03 kg

Функции

Gross weight	5,36 kg
Код ТНВЭД	85366990
ETIM 9	EC002762
ETIM 8	EC002762
ECLASS 8.0	27142604
Описание продукта	DK PDU metered, компактное базовое электрораспределение вкл. измерение электроэнергии по фазам, с сетевым интерфейсом и дисплеем, ШДГ: 44x1370x62 мм, МЭК 60 320: 10x CEE 7/3 (Schuko)

Одобрения

Одобрения	TÜV
Объяснения	Декларация о соответствии