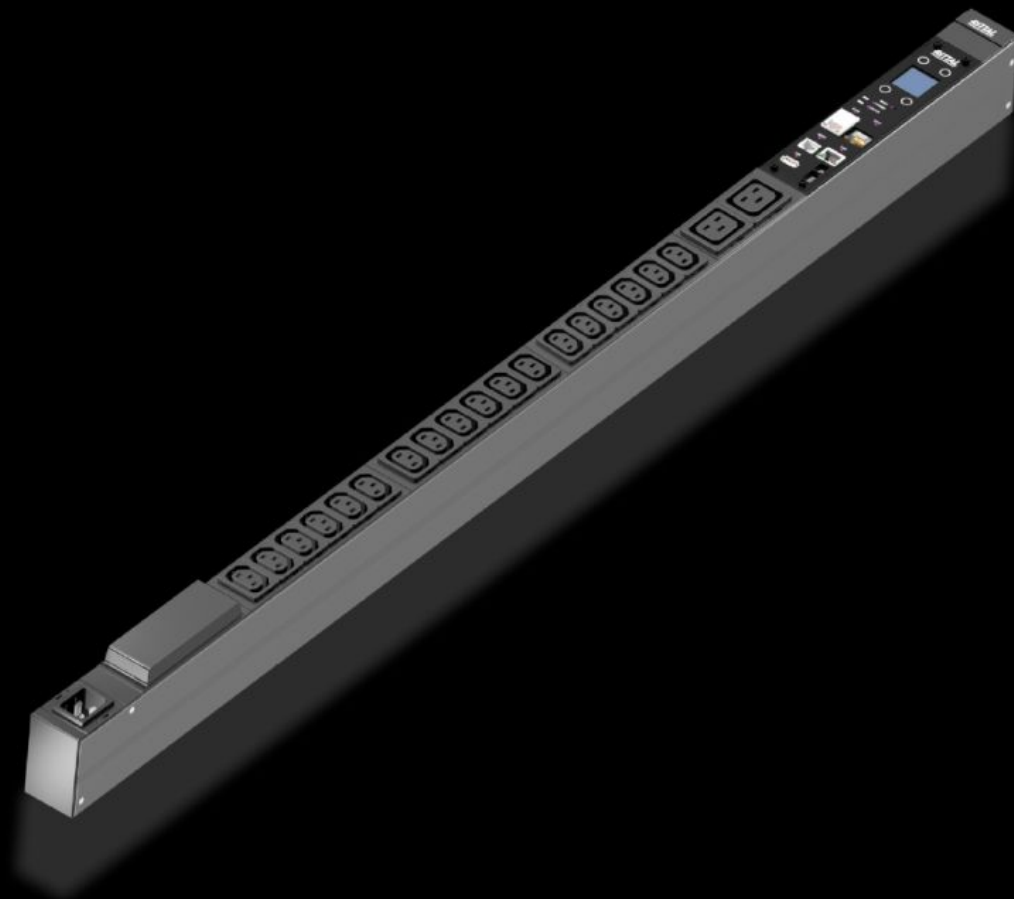


# Rittal – The System.

Faster – better – everywhere.



## DK 7979.218 PDU metered

Состояние: 21.01.2026 (Источник: [rittal.com/kz-ru](http://rittal.com/kz-ru))

ENCLOSURES

POWER DISTRIBUTION

CLIMATE CONTROL

IT INFRASTRUCTURE

SOFTWARE & SERVICES

FRIEDHELM LOH GROUP



# DK 7979.218 - PDU metered

High-End-распределение питания: интеллектуальный PDU с измерением электроэнергии по фазам, т. е. энергопотребления IT-стойки целиком.



## Функции

Арт. №	DK 7979.218
Описание продукта	High-End-электрораспределение с компактной конструкцией для IT-сетевых и серверных стоек. С измерением электроэнергии на ввод питания или на фазу.
Преимущества	<p>При вертикальном монтаже возможно размещение по принципу Zero-U в стойках Rittal VX IT или TS IT без инструментов</p> <p>Цветная маркировка фаз и защитных контуров (L1=розовый, L2=черный, L3=белый)</p> <p>Монтажный комплект без инструментов для VX IT</p> <p>Автономное питание PDU, подключение к внешнему источнику питания не требуется</p> <p>Точность измерения <math>\pm 1 \%</math> (кВтч) согл. EN 62 053-21</p> <p>Встроенные часы с аккумуляторной буферизацией (макс. 10 лет, батарея заменяется)</p> <p>Встроенный электромагнитный зуммер для акустической сигнализации</p> <p>Настраиваемые граничные значения (предупреждение/тревога) для напряжения, тока, мощности</p> <p>Общий и циклический (со сбросом) счетчики часов работы</p> <p>Энергосберегающая конструкция, малое собственное потребление</p>

# Функции

Технические характеристики	<p>Дисплей/блок контроллера в корпусе PDU поворачивается на 180° и заменяется</p> <p>Компактный силовой выключатель (16 A - Carling type)</p> <p>Встроенный блок питания с полным резервированием, питание от всех фаз</p> <p>Отказоустойчивое электропитание PDU с резервированием по всем фазам</p> <p>Напряжение В, ток А, частота Гц</p> <p>Активная мощность, активная энергия, кажущаяся мощность, реактивная энергия</p> <p>Коэффициент мощности (cosPhi) и фазовый угол</p> <p>Измерение тока нейтрали/несимметричной нагрузки</p> <p>Контроль предохранителей у PDU со встроенным предохранителем</p> <p>Яркий ЖК-дисплей 128 x 128 пикселей (RGB) с фоновой подсветкой и режимом энергосбережения для индикации данных мощности и конфигурации PDU</p> <p>Датчики положения для поворота дисплея и корректное отображение PDU на веб-странице</p> <p>Индикатор Power для отображения наличия питания</p>
Материал	<p>Алюминий, анодированный</p> <p>Розетки: пластик</p>
Комплект поставки	Вкл. крепежный материал
Опции	<p>Возможность подключения датчиков CMC III CAN-Bus для контроля условий окружающей среды (макс. 16 датчиков)</p> <p>Возможны другие цвета корпуса</p>
Measurement functions, description	<p>Измерение на фазу или на вводе питания</p> <p>Мощный CPU (ARM Cortex A8)</p> <p>Цифровой вход (беспотенциальный контакт)</p> <p>Дополнительный сигнальный/релейный выход (перекидной)</p>
Размер	<p>Ширина: 44 мм</p> <p>Глубина: 70 мм</p> <p>Длина: 1.095 мм</p>
Кол-во розеток и тип	18 x C13 / 2 x C19
Номинальное рабочее напряжение	230 В (AC)
Номинальный ток (макс.)	16 А

## Функции

Номинальная мощность	3,7 кВт
Ввод питания	Кол-во: 1 Кол-во фаз на ввод питания: 1~
Тип подключения (электрического)	МЭК C20
Интерфейсы	Резервный мониторинг через 2-ю сеть Ethernet-интерфейс с полным резервированием 10/100/1000 Мбит/с
Директивы	Директива по ЭМС 2014/30/EU Директива по низковольтному оборудованию 2014/35/EU
Стандарты	EN 62368-1 EN 61000-3 EN 61000-4 EN 61000-6 EN 62053-21
Протоколы	Веб-сервер (HTTP, HTTPS, SSL) SSH, Telnet, NTP TCP/IP v4 & v6, DHCP, DNS SNMP v1, v2c & v3, Modbus/TCP, OPC-UA MIB для интеграции в стороннее DCIM-ПО FTP/SFTP (обновление/передача файлов)
Диапазон рабочих температур	5 °C...50 °C
Влажность воздуха (без конденсата)	10...95 %
Диапазон температур хранения	-20 °C...70 °C
Подходит для	Тип корпуса: Рама шкафа VX IT: ≥ 1.200 мм Тип корпуса: 19" профильные шины VX IT: ≥ 1.800 мм
Упаковка	1 шт.
Вес нетто	2
Gross weight	2.54
Код THBЭД	85366990
EAN	4028177973466
ETIM 9	EC002762

## Функции

ETIM 8	EC002762
ECLASS 8.0	27142604

## Одобрения

Одобрения	TÜV
Объяснения	Декларация о соответствии