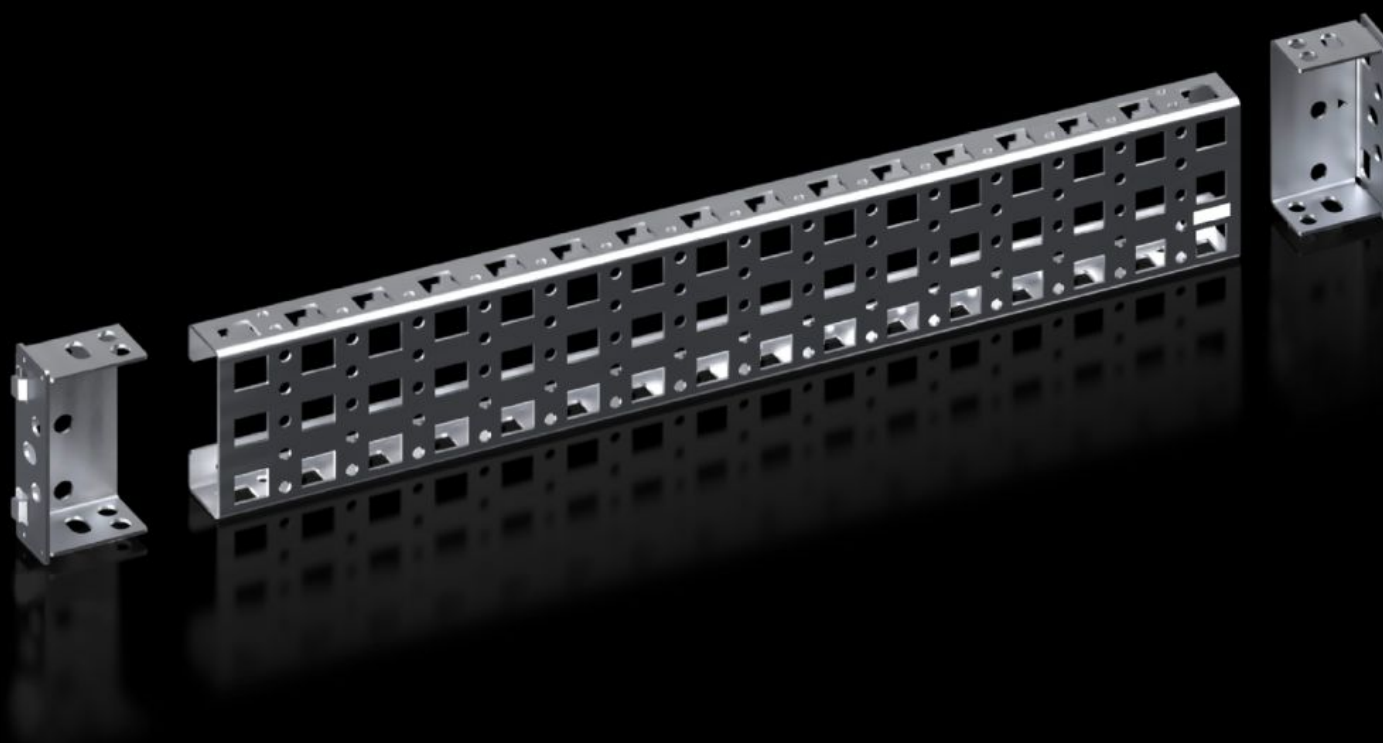


# Rittal – The System.

Faster – better – everywhere.



## VX 8100.741

## Монтажные шасси 23 x 64 мм

Состояние: 07.07.2026 (Источник: [rittal.com/kz-ru](http://rittal.com/kz-ru))

ENCLOSURES

POWER DISTRIBUTION

CLIMATE CONTROL

IT INFRASTRUCTURE

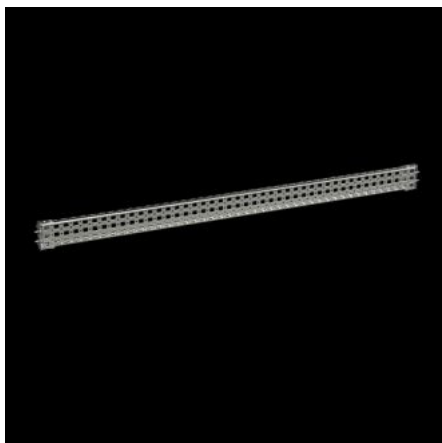
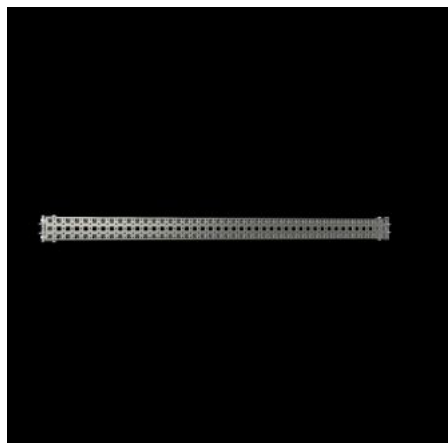
SOFTWARE & SERVICES

FRIEDHELM LOH GROUP



# VX 8100.741 - Монтажные шасси 23 x 64 мм для VX, VX SE

Для гибкого и индивидуального внутреннего монтажа на внутреннем монтажном уровне каркаса шкафа.



## Функции

Арт. №	VX 8100.741
Описание продукта	Для гибкого и индивидуального внутреннего монтажа на внутреннем монтажном уровне каркаса шкафа. Монтаж вровень с каркасом шкафа. Благодаря дополнительным монтажным креплениям можно использовать при уже установленной монтажной панели, имеется возможность индивидуального укорачивания.
Преимущества	Системная перфорация со всех четырех сторон С перфорацией сверху и снизу для закладных гаек для крепления собственных компонентов метрическими винтами
Материал	Листовая сталь
Поверхность	Оцинкованная
Комплект поставки	2 монтажных шасси 4 монтажных крепления Вкл. крепежный материал

## Функции

Возможности монтажа	В VX на внутреннем монтажном монтажного уровня на профиле шкафа В VX SE на вертикальном профиле шкафа в сочетании с адаптерной шиной VX Between two punched sections on the inner mounting level
Подходит для	Тип корпуса: VX VX SE Ширина/глубина: 500 мм
Упаковка	2 шт.
Вес нетто	0,6 kg
Gross weight	1,26 kg
PCF per pack (cradle-to-gate)	5,45
Код ТНВЭД	73269098
ETIM 9	EC002620
ECLASS 8.0	27189234
Описание продукта	VX монтажные шасси 23 x 64 мм, для ШГ: 500 мм

## Одобрения

Объяснения	PCF-declaration
------------	-----------------