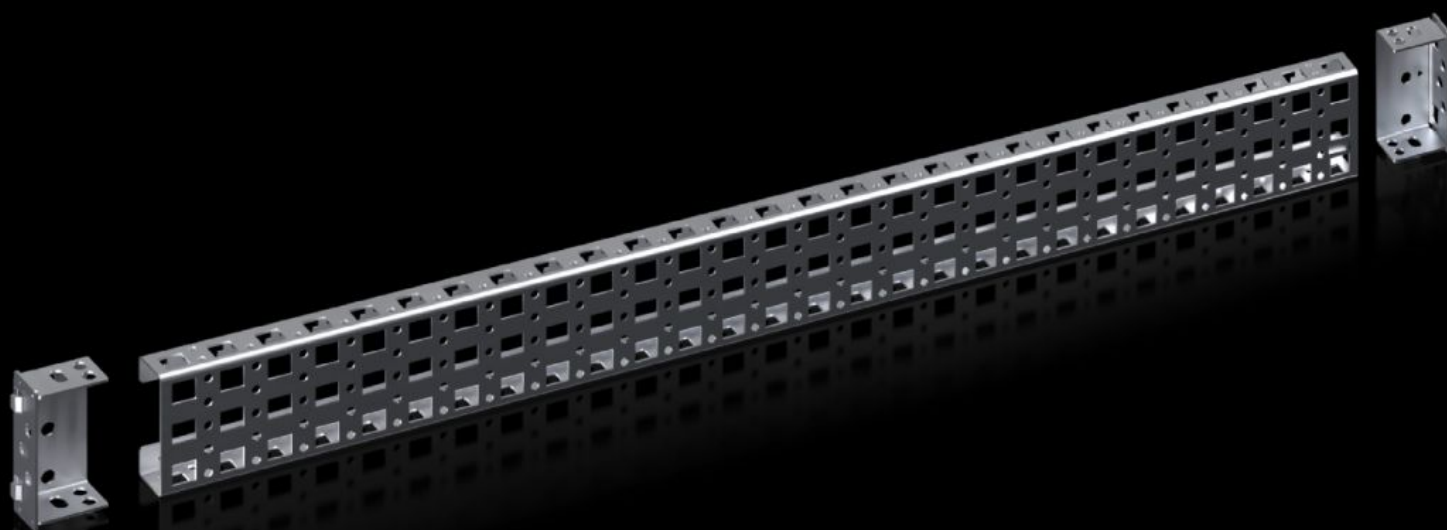


Rittal – The System.

Faster – better – everywhere.



VX 8100.743

Монтажные шасси 23 x 64 мм

Состояние: 08.04.2026 (Источник: rittal.com/kz-ru)

ENCLOSURES

POWER DISTRIBUTION

CLIMATE CONTROL

IT INFRASTRUCTURE

SOFTWARE & SERVICES

FRIEDHELM LOH GROUP



VX 8100.743 - Монтажные шасси 23 x 64 мм для VX, VX SE

Для гибкого и индивидуального внутреннего монтажа на внутреннем монтажном уровне каркаса шкафа.



Функции

Арт. №	VX 8100.743
Описание продукта	Для гибкого и индивидуального внутреннего монтажа на внутреннем монтажном уровне каркаса шкафа. Монтаж вровень с каркасом шкафа. Благодаря дополнительным монтажным креплениям можно использовать при уже установленной монтажной панели, имеется возможность индивидуального укорачивания.
Преимущества	Системная перфорация со всех четырех сторон С перфорацией сверху и снизу для закладных гаек для крепления собственных компонентов метрическими винтами
Материал	Листовая сталь
Поверхность	Оцинкованная
Комплект поставки	2 монтажных шасси 4 монтажных крепления Вкл. крепежный материал

Функции

Возможности монтажа	В VX на внутреннем монтажном монтажного уровня на профиле шкафа В VX SE на вертикальном профиле шкафа в сочетании с адаптерной шиной VX Between two punched sections on the inner mounting level
Подходит для	Тип корпуса: VX VX SE Ширина/глубина: 800 мм
Упаковка	2 шт.
Вес нетто	1,454 kg
Gross weight	1,92 kg
Код ТНВЭД	73269098
ETIM 9	EC002620
ECLASS 8.0	27189234
Описание продукта	VX монтажные шасси 23 x 64мм, для ШГ: 800 мм

Одобрения

Объяснения	PCF-declaration
------------	-----------------