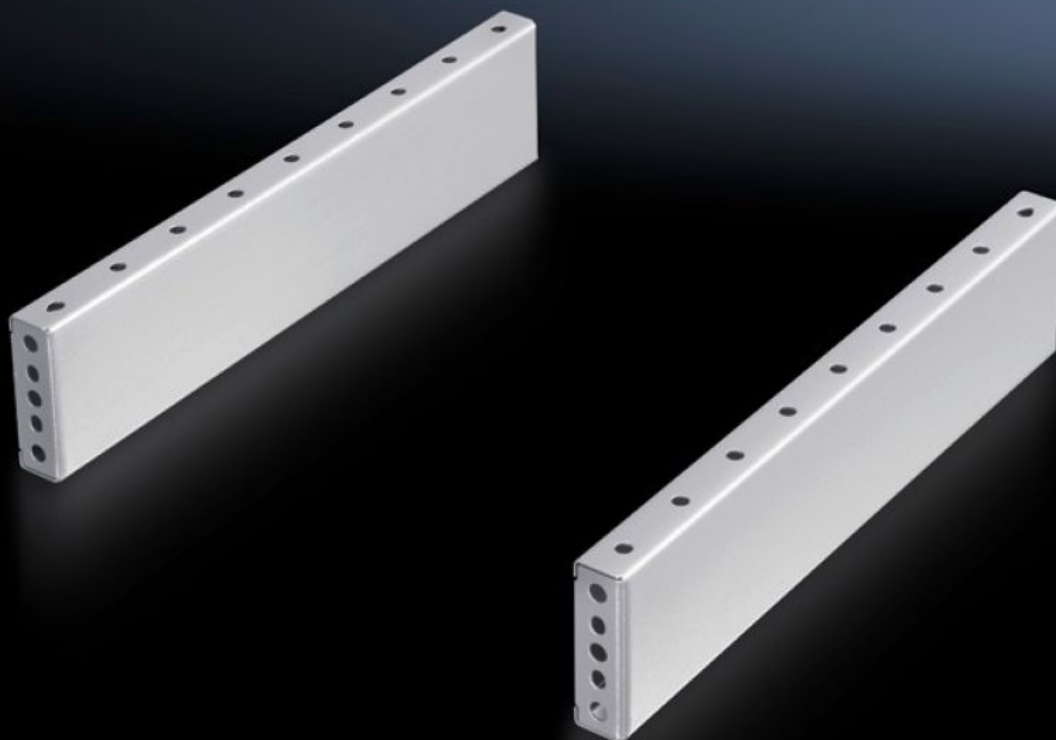


**Rittal – The System.**

Faster – better – everywhere.



**TS 8601.085**

**Панели цоколя боковые, 100 мм**

Состояние: 21.06.2026 (Источник: [rittal.com/kz-ru](http://rittal.com/kz-ru))

ENCLOSURES

POWER DISTRIBUTION

CLIMATE CONTROL

IT INFRASTRUCTURE

SOFTWARE & SERVICES

FRIEDHELM LOH GROUP



# TS 8601.085 - Панели цоколя боковые, 100 мм для элементов цоколя, передних и задних

Монтаж между элементами цоколя. При высоте 200 мм могут использоваться также две панели высотой 100 мм. Для стабилизации соединенных элементов цоколя панели могут устанавливаться с поворотом на 90°.

## Функции

Арт. №	TS 8601.085
Описание продукта	Монтаж между элементами цоколя. При высоте 200 мм могут использоваться также две панели высотой 100 мм.
Материал	Листовая сталь
Поверхность	Окрашенная
Цвет	RAL 7035
Комплект поставки	2 панели цоколя Вкл. крепежный материал
Указание по монтажу	Для стабилизации соединенных элементов цоколя боковые панели 100 мм могут устанавливаться с поворотом на 90°. При этом необходимы фланши для соединения цоколей
Размер	Высота: 100 мм
Подходит для	Тип корпуса: TS: = 800 мм Тип корпуса: SE Тип корпуса: SM Тип корпуса: TP Тип корпуса: PC Тип корпуса: IW Тип корпуса: TS IT
Упаковка	2 шт.
Вес нетто	2,8 kg
Gross weight	3,46 kg
Код ТНВЭД	94039910

# Функции

---

ECLASS 8.0

27182003

---

Описание продукта

TS Панель цоколя, боковая, В: 100 мм, для Ш: 800 мм, RAL 7035,  
листовая сталь