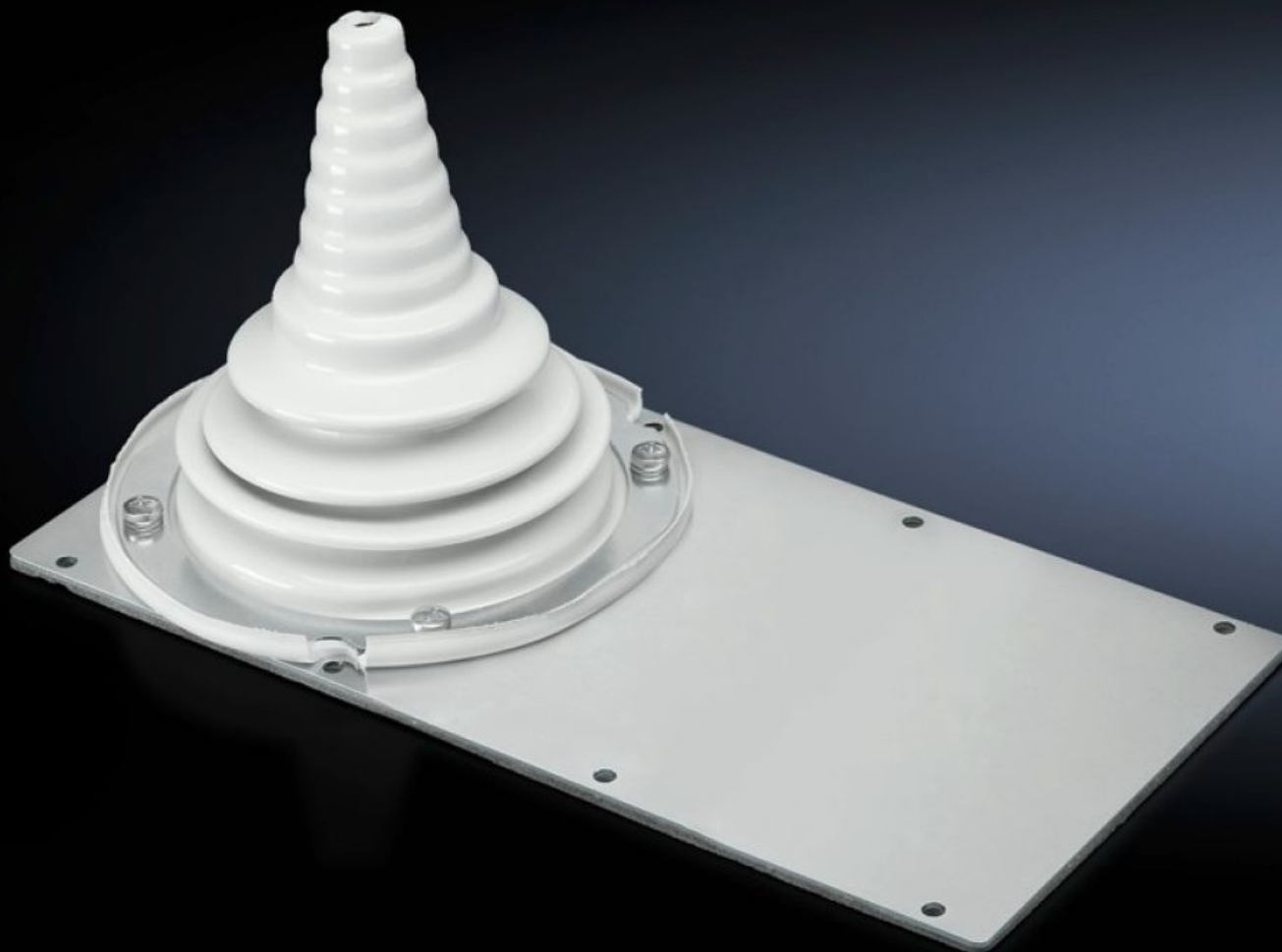
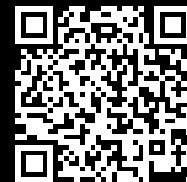


Rittal – The System.

Faster – better – everywhere.



SZ 8609.390

Модульные панели

Состояние: 30.01.2026 (Источник: rittal.com/kz-ru)

ENCLOSURES

POWER DISTRIBUTION

CLIMATE CONTROL

IT INFRASTRUCTURE

SOFTWARE & SERVICES

FRIEDHELM LOH GROUP



SZ 8609.390 - Модульные панели с кабельным вводом

Для кабеля диаметром от 10 до 65 мм. Гибкий ввод подстраивается под радиус изгиба кабеля.

Функции

Арт. №	SZ 8609.390
Исполнение	с кабельным вводом
Описание продукта	Для кабеля диаметром от 10 до 65 мм. Гибкий ввод подстраивается под радиус изгиба кабеля.
Материал	Листовая сталь, 2 мм
Поверхность	Оцинкованная
Комплект поставки	Вкл. уплотнение и крепежный материал
Упаковка	1 шт.
Вес нетто	1.139
Gross weight	1.16
PCF per pack (cradle-to-gate)	4,3 kg CO2 eq (Cat B)
Note on PCF category	Category B: PCF value (cradle-to-gate) based on the product weight, approximately calculated and self-declared
Код ТНВЭД	83024200
EAN	4028177576834
ETIM 9	EC000211
ECLASS 8.0	27142421