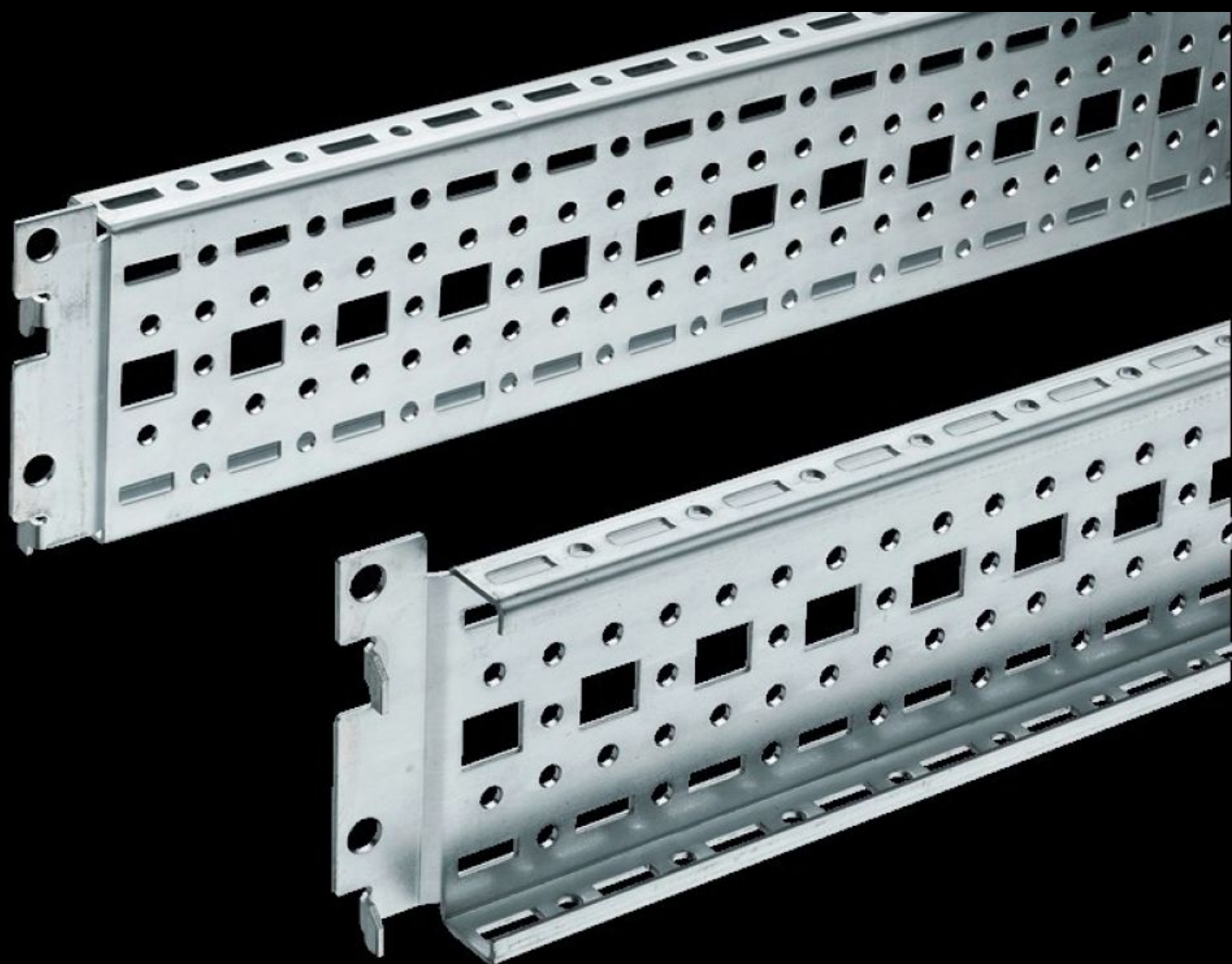
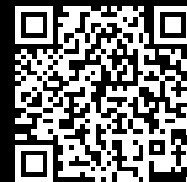


Rittal – The System.

Faster – better – everywhere.



TS 8612.150

Системные шасси TS 17 x 73 мм

Состояние: 14.02.2026 (Источник: rittal.com/kz-ru)

ENCLOSURES

POWER DISTRIBUTION

CLIMATE CONTROL

IT INFRASTRUCTURE

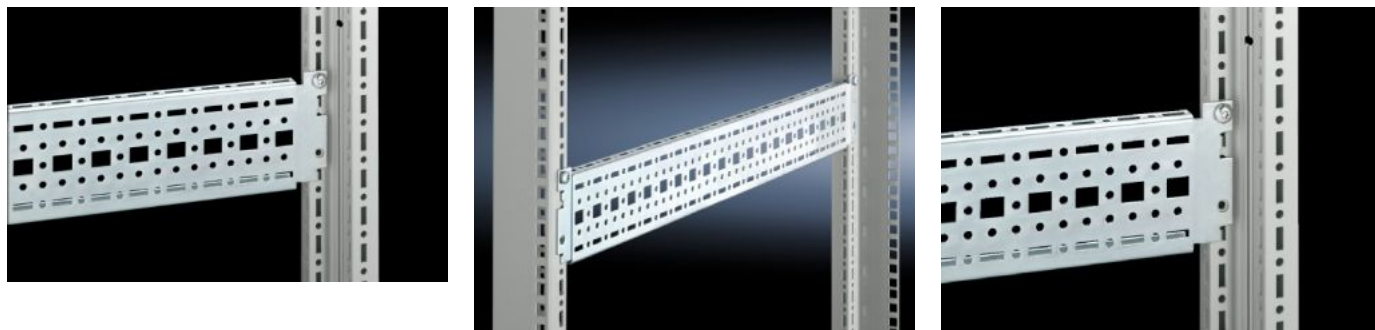
SOFTWARE & SERVICES

FRIEDHELM LOH GROUP



TS 8612.150 - Системные шасси TS 17 x 73 мм

Для универсального монтажа на каркас или секционного монтажа. Просто навешиваются в системную перфорацию и закрепляются.



Функции

Арт. №	TS 8612.150
Исполнение	Для внешнего монтажного уровня
Описание продукта	Для универсального монтажа на каркас или секционного монтажа. Просто навешиваются в системную перфорацию и закрепляются.
Материал	Листовая сталь
Поверхность	Оцинкованная
Комплект поставки	Вкл. крепежные винты
Длина	440 мм
Возможности монтажа	На вертикальном профиле шкафа TS, VX SE: на внутреннем монтажном уровне, по периметру, на одинаковой высоте На горизонтальном профиле шкафа SE, сверху по глубине В TP с помощью шины для внутреннего монтажа: по ширине, для внутреннего монтажного уровня Просто навесить в качестве монтажного комплекта для полки и закрепить. Одного комплекта достаточно для 2 приборных полок. 100 кг поверхностная нагрузка, статическая
Указание по монтажу	При монтаже в TP необходима шина для внутреннего монтажа

Функции

Подходит для	Тип корпуса: VX SE TP PC IW Ширина/глубина: 500 мм
Упаковка	4 шт.
Вес нетто	1.92
Gross weight	1.96
PCF per pack (cradle-to-gate)	7,6 kg CO2 eq (Cat B)
Note on PCF category	Category B: PCF value (cradle-to-gate) based on the product weight, approximately calculated and self-declared
Код ТНВЭД	73269098
EAN	4028177212145
ETIM 9	EC002625
ECLASS 8.0	27189234