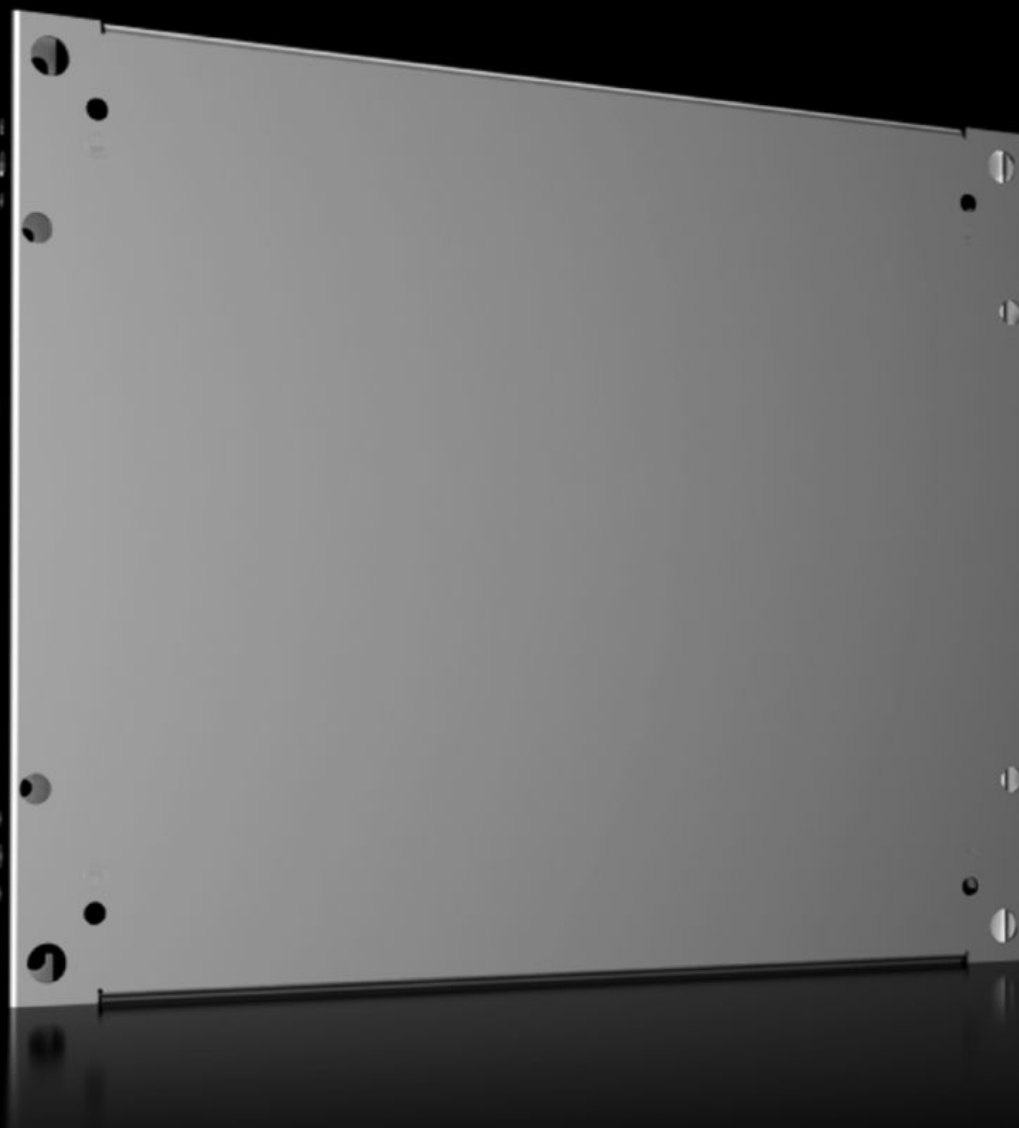
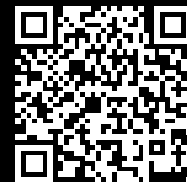


Rittal – The System.

Faster – better – everywhere.



VX 8617.520

Секционные монтажные панели

Состояние: 10.02.2026 (Источник: rittal.com/kz-ru)

ENCLOSURES

POWER DISTRIBUTION

CLIMATE CONTROL

IT INFRASTRUCTURE

SOFTWARE & SERVICES

FRIEDHELM LOH GROUP



VX 8617.520 - Секционные монтажные панели для VX, VX SE, PC, IW

Для крепления дополнительных компонентов в шкафу. Секционные монтажные панели могут особо гибко использоваться и обеспечивают таким образом платформу для различных применений.

Функции

Арт. №	VX 8617.520
Описание продукта	Для крепления дополнительных компонентов в шкафу. Секционные монтажные панели могут особо гибко использоваться и обеспечивают таким образом платформу для различных применений.
Материал	Листовая сталь, 2,5 мм
Поверхность	Оцинкованная
Комплект поставки	Вкл. крепежный материал
Подходит для ширины двери	600 мм
Возможности монтажа	Монтаж может производиться вертикально в качестве монтажной поверхности или горизонтально Крепление производится непосредственно на профиле шкафа При монтаже с выдвижением крепление производится с помощью системных шасси на любом монтажном уровне в шкафу При многоуровневом монтаже друг за другом секционные панели могут монтироваться на шарнирном креплении, для быстрого доступа к расположенным сзади компонентам.
Указание	Для установки в VX SE, PC, IW необходима адаптерная шина VX
Размер	Ширина: 500 мм Глубина: 400 мм
Подходит для типа корпуса	VX VX SE PC

Функции

Подходит для	Тип корпуса: VX VX SE PC Ширина: = 600 мм Глубина: = 500 мм = 600 мм
Упаковка	1 шт.
Вес нетто	4.95
Gross weight	5.66
PCF per pack (cradle-to-gate)	21,6 kg CO2 eq (Cat B)
Note on PCF category	Category B: PCF value (cradle-to-gate) based on the product weight, approximately calculated and self-declared
Код ТНВЭД	94039910
EAN	4028177919372
ETIM 9	EC000213
ECLASS 8.0	27409216