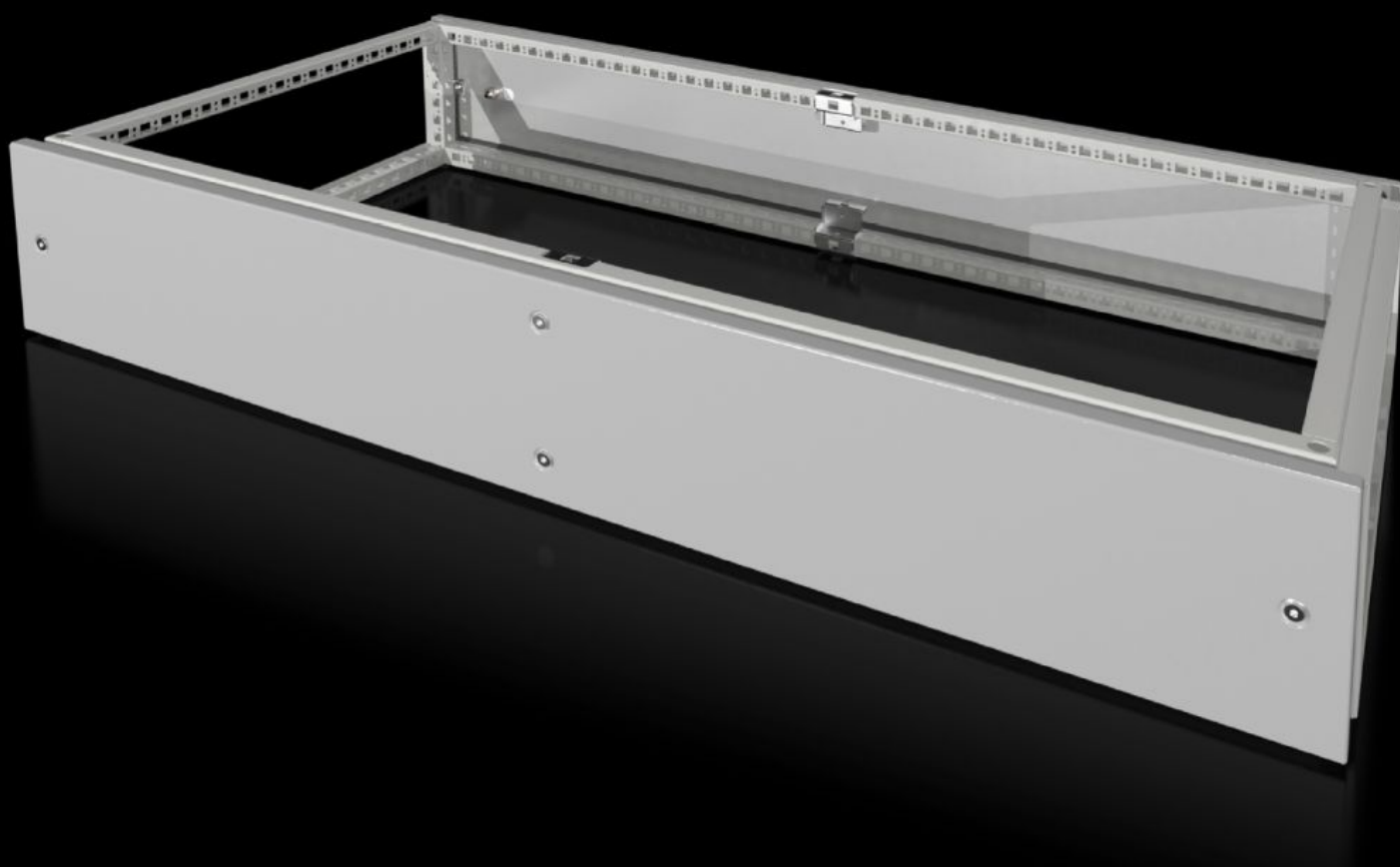
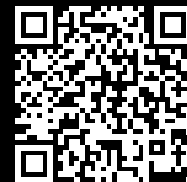


# Rittal – The System.

Faster – better – everywhere.



## VX 8618.531

## Надстроечный модуль

Состояние: 14.02.2026 (Источник: [rittal.com/kz-ru](http://rittal.com/kz-ru))

ENCLOSURES

POWER DISTRIBUTION

CLIMATE CONTROL

IT INFRASTRUCTURE

SOFTWARE & SERVICES

FRIEDHELM LOH GROUP



# VX 8618.531 - Надстроечный модуль для VX

В качестве отсека для размещения кабелей, для ввода кабеля сверху или для электрораспределения с помощью шинных систем в линейке шкафов. В качестве верхнего элемента используется серийная потолочная панель.



## Функции

Арт. №	VX 8618.531
Описание продукта	В качестве отсека для размещения кабелей, для ввода кабеля сверху или для электрораспределения с помощью шинных систем в линейке шкафов. В качестве верхнего элемента используется серийная потолочная панель.
Материал	Листовая сталь, 1,5 мм
Поверхность	Порошковое покрытие, структурное
Цвет	RAL 7035
Комплект поставки	Рамный модуль 2 панели передняя/задняя 8 креплений с автоматическим выравниванием потенциалов Вкл. крепежный материал
Размер	Высота: 200 мм
Степень защиты IP согл. МЭК 60 529	IP 55
Type rating согл. UL 50E	Type 1 Type 12

## Функции

Подходит для	Тип корпуса: VX Ширина: = 1.200 мм Глубина: = 600 мм
Упаковка	1 шт.
Вес нетто	16.5
Gross weight	18.06
Код ТНВЭД	94039910
EAN	4028177957589
ETIM 9	EC000744
ECLASS 8.0	27182405

## Одобрения

Одобрения	UL + C-UL (listed) UL + C-UL - FTTH
-----------	--