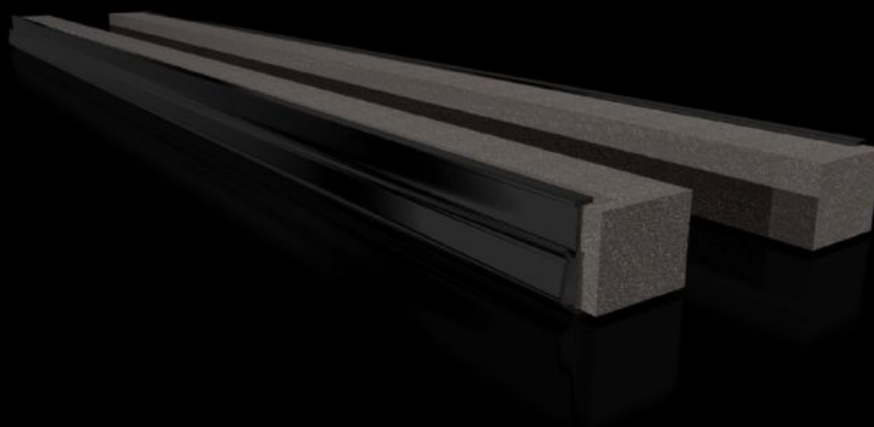


# Rittal – The System.

Faster – better – everywhere.



## VX 8618.801

## Профиль для ввода кабеля, в центре

Состояние: 14.01.2026 (Источник: [rittal.com/kz-ru](http://rittal.com/kz-ru))

ENCLOSURES

POWER DISTRIBUTION

CLIMATE CONTROL

IT INFRASTRUCTURE

SOFTWARE & SERVICES

FRIEDHELM LOH GROUP



# VX 8618.801 - Профиль для ввода кабеля, в центре

Профиль устанавливается непосредственно на панели основания. При этом при установке монтажной панели в среднем положении кабель без большого изгиба может быть зафиксирован на кабельную шину. Шина для фиксации кабеля позволяет оптимально ввести кабель при установленной монтажной панели.

## Функции

Арт. №	VX 8618.801
Преимущества	Простой монтаж установке по всей ширине высокой степени уплотнения кабеля, введенного в шкаф
Области применения	Для установки на панели основания
Материал	Жесткий ПВХ Плохо воспламеняющийся, несгораемый Термостойкость до +60 °C Уплотнение: ПВХ Сечение: 30 x 25 мм
Комплект поставки	Вставных профиля, вкл. эластичные прижимные профили
Указание	Для каждого ввода необходимо 2 шт. При ширине шкафа от 1000 мм группа основания разделяется по ширине на две части. Могут использоваться два места ввода кабеля (слева/справа)
Подходит для	Тип корпуса: VX: = 800 мм Тип корпуса: VX SE Тип корпуса: CX pedestal Тип корпуса: CX one-piece console
Упаковка	2 шт.
Вес нетто	0.22
Gross weight	0.24
Код THWЭД	39269097
EAN	4028177922754

# Функции

ETIM 9	EC000211
ECLASS 8.0	27142421