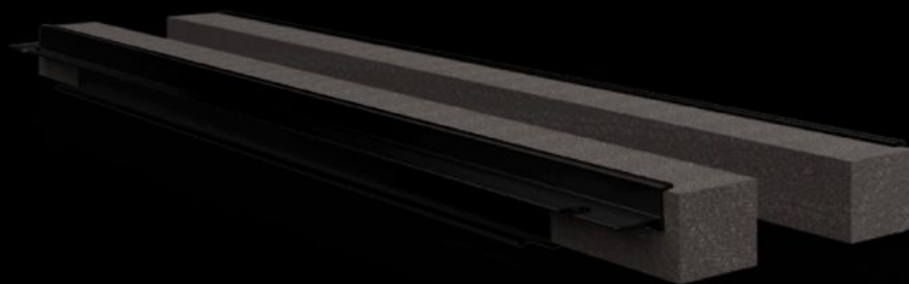


# Rittal – The System.

Faster – better – everywhere.



## VX 8618.804

# Профиль для ввода кабеля, в центре

Состояние: 17.04.2026 (Источник: [rittal.com/kz-ru](http://rittal.com/kz-ru))

ENCLOSURES

POWER DISTRIBUTION

CLIMATE CONTROL

IT INFRASTRUCTURE

SOFTWARE & SERVICES

FRIEDHELM LOH GROUP



# VX 8618.804 - Профиль для ввода кабеля, в центре

Профиль устанавливается непосредственно на панели основания. При этом при установке монтажной панели в среднем положении кабель без большого изгиба может быть зафиксирован на кабельную шину. Шина для фиксации кабеля позволяет оптимально ввести кабель при установленной монтажной панели.

## Функции

|                    |   |
|--------------------|---|
| Арт. №             | VX 8618.804   |
| Преимущества       | Простой монтаж<br>установке по всей ширине<br>высокой степени уплотнения кабеля, введенного в шкаф  |
| Области применения | Для установки на панели основания   |
| Материал           | Жесткий ПВХ<br>Плохо воспламеняющийся, негоряемый<br>Термостойкость до +60 °C<br>Уплотнение: ПВХ<br>Сечение: 30 x 25 мм   |
| Комплект поставки  | Вставных профиля, вкл. эластичные прижимные профили   |
| Указание           | Для каждого ввода необходимо 2 шт.<br>При ширине шкафа от 1000 мм группа основания разделяется по ширине на две части. Могут использоваться два места ввода кабеля (слева/справа) |
| Подходит для       | Тип корпуса: VX: = 1.600 мм<br>Тип корпуса: VX SE<br>Тип корпуса: CX pedestal   |
| Упаковка           | 4 шт.   |
| Вес нетто          | 0,44 kg   |
| Gross weight       | 0,46 kg   |
| Код ТНВЭД          | 39269097  |
| ETIM 9             | EC000211  |
| ECLASS 8.0         | 27142421  |

# Функции

---

Описание продукта

VX профиль для ввода кабеля, в центре, для Ш: 1600 мм, для VX