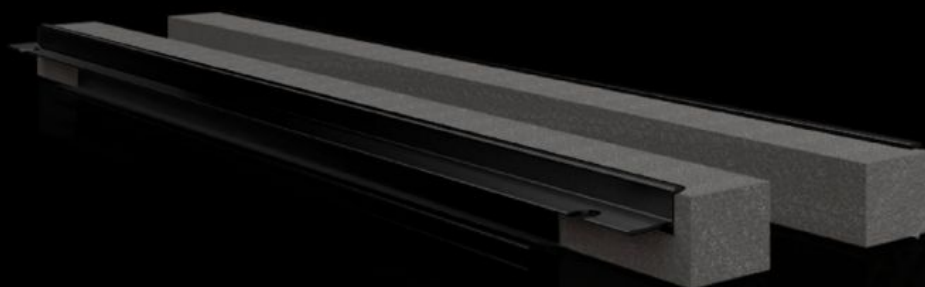
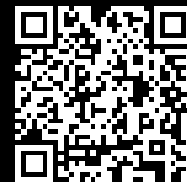


Rittal – The System.

Faster – better – everywhere.



VX 8618.810

Профиль для ввода кабеля, сзади

Состояние: 17.04.2026 (Источник: rittal.com/kz-ru)

ENCLOSURES

POWER DISTRIBUTION

CLIMATE CONTROL

IT INFRASTRUCTURE

SOFTWARE & SERVICES

FRIEDHELM LOH GROUP



VX 8618.810 - Профиль для ввода кабеля, сзади

Для установки на панель основания и раму шкафа.

Функции

Арт. №	VX 8618.810
Описание продукта	Для установки на панель основания и раму шкафа.
Преимущества	Простой монтаж установке по всей ширине высокой степени уплотнения кабеля, введенного в шкаф
Области применения	Для установки на панель основания и каркас шкафа
Материал	Жесткий ПВХ Плохо воспламеняющийся, несгораемый Термостойкость до +60 °С Уплотнение: ПВХ Сечение: 30 x 25 мм
Комплект поставки	Вставных профиля, вкл. эластичные прижимные профили
Указание	Для каждого ввода необходимо 2 шт. При ширине шкафа от 1000 мм группа основания разделяется по ширине на две части. Могут использоваться два места ввода кабеля (слева/справа)
Подходит для	Тип корпуса: VX: = 600 мм Тип корпуса: VX SE Тип корпуса: CX one-piece console Тип корпуса: CX pedestal
Упаковка	2 шт.
Вес нетто	0,16 kg
Gross weight	0,18 kg
Код ТНВЭД	39269097
ETIM 9	EC002624
ECLASS 8.0	27189265
Описание продукта	VX профиль для ввода кабеля, в сзади, для Ш: 600 мм