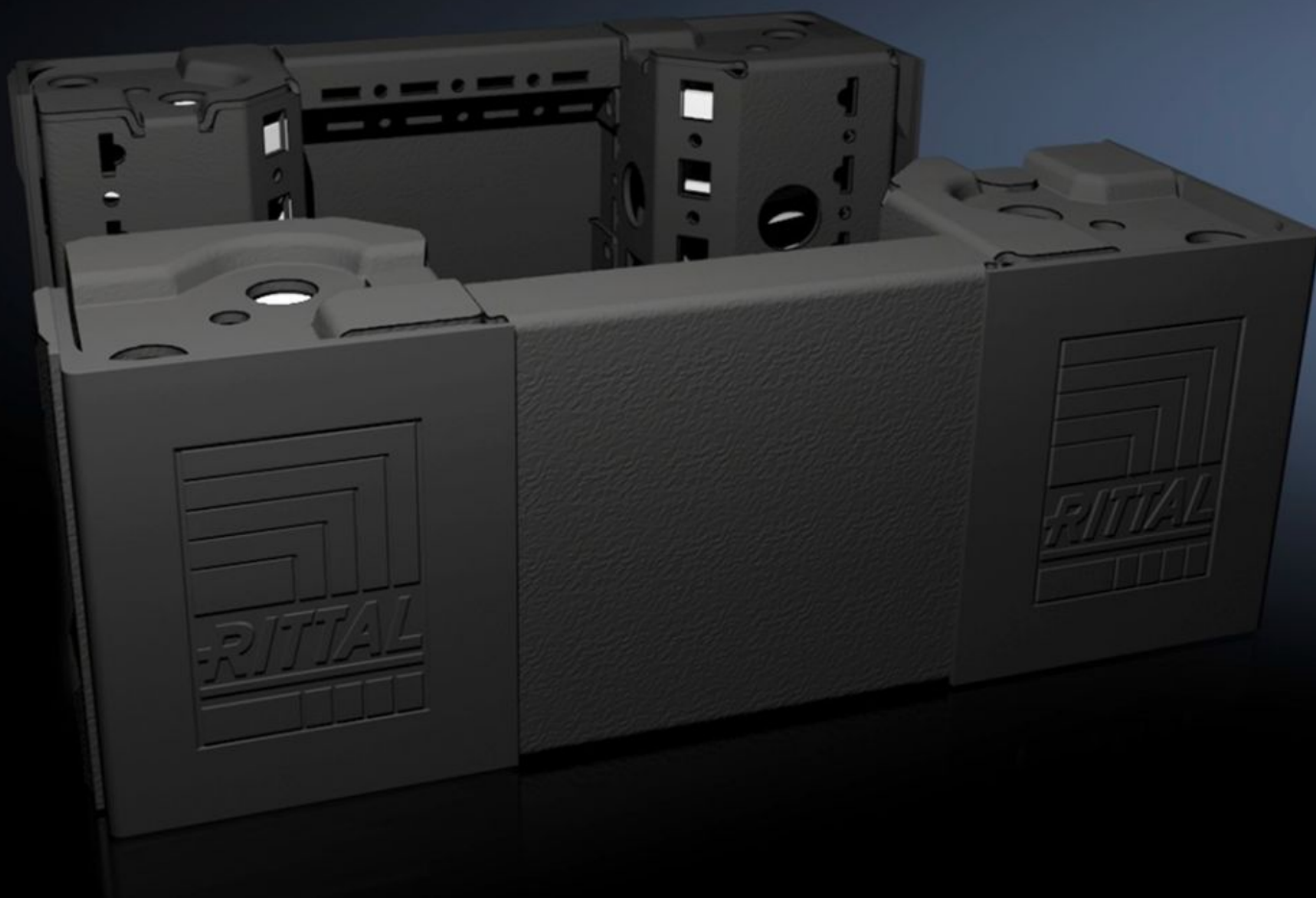


Rittal – The System.

Faster – better – everywhere.



VX 8620.000

Угловой элемент цоколя с панелями цоколя, передними и задними, 100 мм

Состояние: 06.04.2026 (Источник: rittal.com/kz-ru)

ENCLOSURES

POWER DISTRIBUTION

CLIMATE CONTROL

IT INFRASTRUCTURE

SOFTWARE & SERVICES

FRIEDHELM LOH GROUP



VX 8620.000 - Угловой элемент цоколя с панелями цоколя, передними и задними, 100 мм для VX, VX IT, VX SE, TE, TS, TS IT, TP, PC, IW

Угловые элементы цоколя с углублениями для позиционирования на шкафу, используются с или без панелей цоколя в зависимости от применения. Большие проемы в угловом элементе цоколя для лучшего доступа к месту крепления, закрываются угловыми и соединительными заглушками.

Функции

| | |
|-------------------|---|
| Арт. № | VX 8620.000 |
| Описание продукта | Угловые элементы цоколя с углублениями для позиционирования на шкафу, используются с или без панелей цоколя в зависимости от применения. Большие проемы в угловом элементе цоколя для лучшего доступа к месту крепления, закрываются угловыми и соединительными заглушками. |
| Материал | Угловой элемент цоколя: листовая сталь Панель цоколя передняя/задняя: листовая сталь Угловая и соединительная заглушка: пластик |
| Цвет | RAL 9005 |
| Комплект поставки | 4 угловых элемента, высота 100 мм 4 угловых заглушки 1 соединительная заглушка 2 панели цоколя, передняя/задняя, высота 100 мм Вкл. крепежный материал |
| Указание | Панели цоколя, боковые, для закрытия конструкции цоколя, для дополнительной стабилизации цоколей между собой или для внутреннего монтажа цоколя |
| Размер | Высота: 100 мм |
| Подходит для | Тип корпуса: VX Ширина: = 300 мм |
| Вес | 2,73 кг |

Функции

| | |
|-------------------|---|
| Упаковка | 2 шт. |
| Вес нетто | 2,534 kg |
| Gross weight | 2,94 kg |
| Код ТНВЭД | 94039910 |
| ECLASS 8.0 | 27182003 |
| Описание продукта | VX угловой элемент цоколя с панелью цоколя, передней и задней, В: 100 мм, для Ш: 300 мм, листовая сталь |

Одобрения

| | |
|-----------|------------------|
| Одобрения | UL + C-UL - FTТА |
|-----------|------------------|