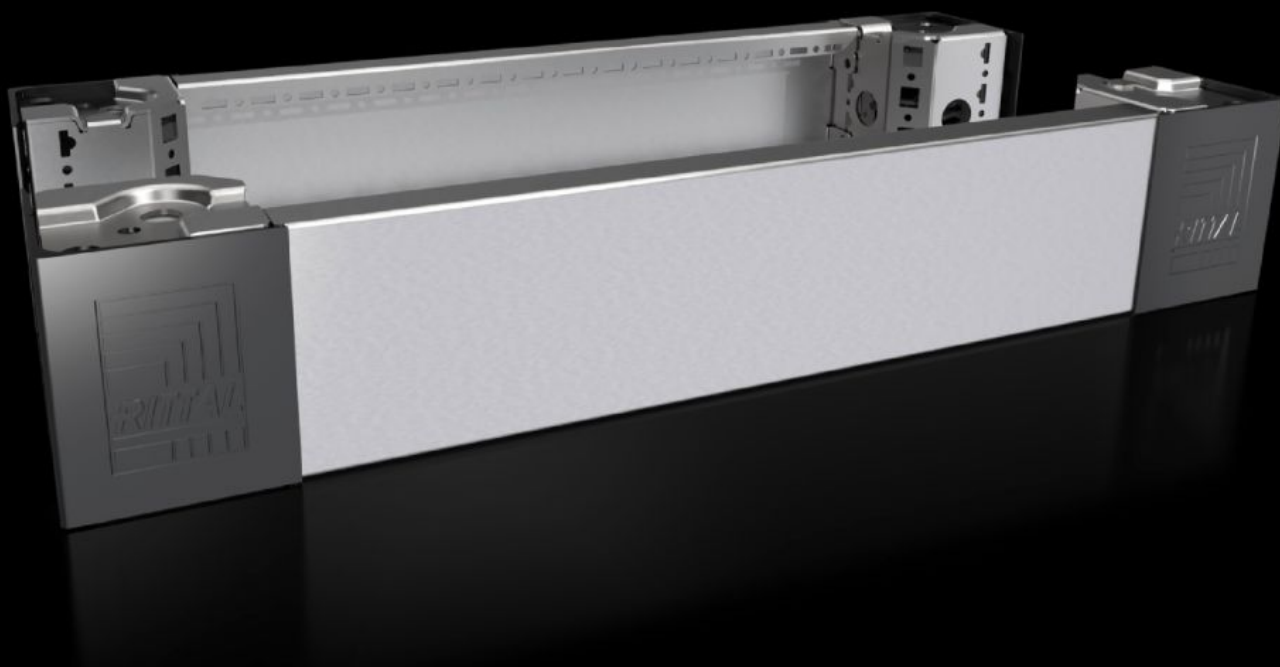


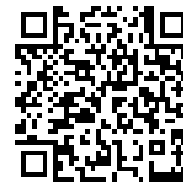
Rittal – The System.

Faster – better – everywhere.



VX 8620.050

Угловой элемент цоколя с
панелями цоколя, передними и
задними, 100 мм, нержавеющая
сталь



ENCLOSURES

POWER DISTRIBUTION

CLIMATE CONTROL

IT INFRASTRUCTURE

SOFTWARE & SERVICES

FRIEDHELM LOH GROUP



VX 8620.050 - Угловой элемент цоколя с панелями цоколя, передними и задними, 100 мм, нержавеющая сталь для VX, TS, VX SE

Угловые элементы цоколя с углублениями для позиционирования на шкафу, используются с или без панелей цоколя в зависимости от применения. Большие проемы в угловом элементе цоколя для лучшего доступа к месту крепления, закрываются угловыми и соединительными заглушками.

Функции

Арт. №	VX 8620.050
Описание продукта	Угловые элементы цоколя с углублениями для позиционирования на шкафу, используются с или без панелей цоколя в зависимости от применения. Большие проемы в угловом элементе цоколя для лучшего доступа к месту крепления, закрываются угловыми и соединительными заглушками.
Материал	Угловой элемент цоколя: нержавеющая сталь 1.4301 (AISI 304) Панель цоколя передняя/задняя: нержавеющая сталь 1.4301 (AISI 304) Угловая и соединительная заглушка: пластик
Поверхность	Панель: шлифовка, зерно 400
Комплект поставки	4 угловых элемента 4 угловых заглушки 1 соединительная заглушка 2 панели цоколя, передняя/задняя, высота 100 мм Вкл. крепежный материал
Указание	Панели цоколя, боковые, для закрытия конструкции цоколя, для дополнительной стабилизации цоколей между собой или для внутреннего монтажа цоколя Components from the 1st generation base/plinth system cannot be combined with components from the 2nd generation base/plinth system
Размер	Высота: 100 мм

Функции

Подходит для	Ширина: = 600 мм
Type rating согл. UL 50E	Type 1 Type 3R Type 4 Type 4X Type 12
Вес	5,08 кг
Упаковка	2 шт.
Вес нетто	4
Gross weight	4.06
Код ТНВЭД	94039910
EAN	4028177922297
ETIM 9	EC000721
ECLASS 8.0	27182003

Одобрения

Одобрения	UL + C-UL - FTTA
-----------	------------------