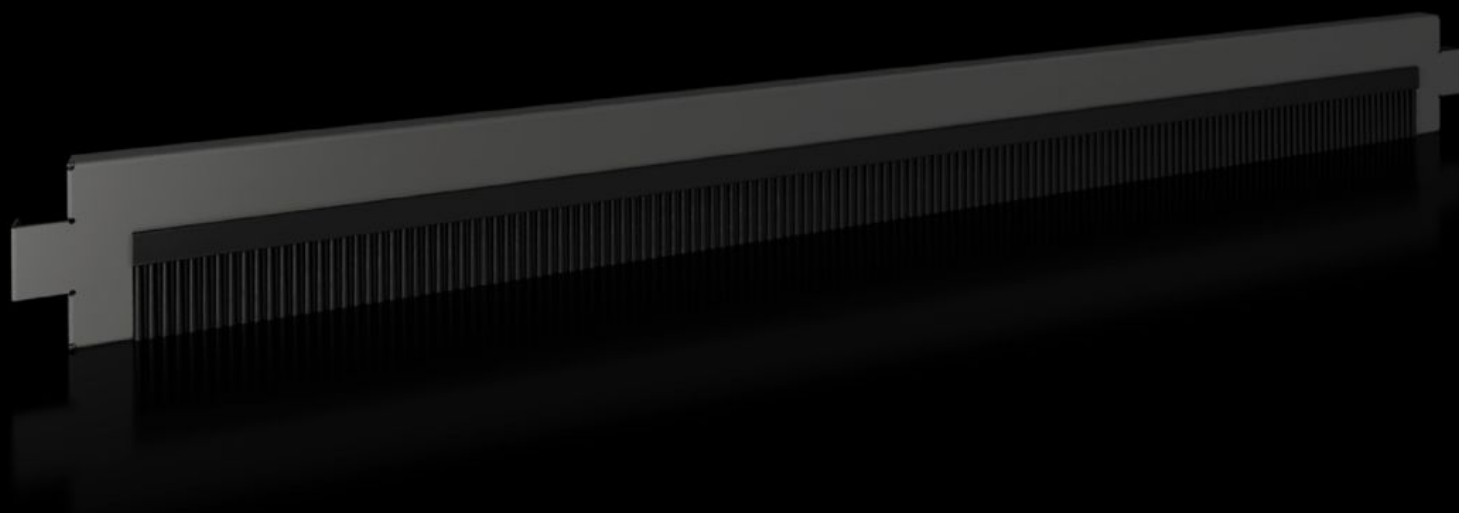
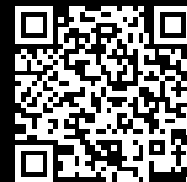


# Rittal – The System.

Faster – better – everywhere.



## VX 8620.095

# Панели цоколя с щеточным буртиком

Состояние: 23.05.2026 (Источник: [rittal.com/kz-ru](http://rittal.com/kz-ru))

ENCLOSURES

POWER DISTRIBUTION

CLIMATE CONTROL

IT INFRASTRUCTURE

SOFTWARE & SERVICES

FRIEDHELM LOH GROUP



# VX 8620.095 - Панели цоколя с щеточным буртиком для системы цоколей VX

Панели цоколя высотой 100 мм используются по ширине или глубине для ввода кабеля в цоколь. Панели могут также использоваться в цоколе высотой 200 мм и комбинироваться с другими панелями высотой 100 мм.

## Функции

Арт. №	VX 8620.095
Описание продукта	Для ввода кабеля в цоколь. При высоте цоколя 200 мм можно использовать одну или две панели со щеточным буртиком. Благодаря полной симметрии системы цоколей VX панели со щеточным буртиком можно монтировать спереди, сзади или сбоку на угловые элементы цоколя.
Материал	Панели цоколя: листовая сталь Щеточный буртик: пластик, несгораемый
Цвет	RAL 9005
Комплект поставки	Вкл. крепежный материал
Размер	Высота: 100 мм
Подходит для	Ширина/глубина: 1.200 мм
Type rating согл. UL 50E	Type 1, 12
Вес	2,8 кг
Упаковка	2 шт.
Вес нетто	2,5 kg
Gross weight	2,8 kg
Код ТНВЭД	94039910
ETIM 9	EC000721
ECLASS 8.0	27182003
Описание продукта	VX панель цоколя со щеточным буртиком, для ширины/глубины: 1200 мм

# Одобрения

---

Одобрения

UL + C-UL - FTТА