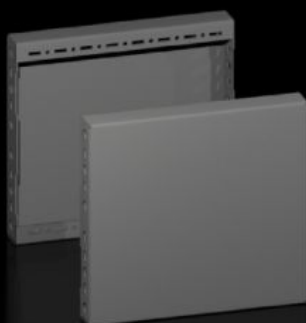
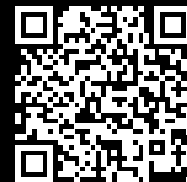


Rittal – The System.

Faster – better – everywhere.



VX 8660.041

Панели цоколя, боковые

Состояние: 08.07.2026 (Источник: rittal.com/kz-ru)

ENCLOSURES

POWER DISTRIBUTION

CLIMATE CONTROL

IT INFRASTRUCTURE

SOFTWARE & SERVICES

FRIEDHELM LOH GROUP



VX 8660.041 - Панели цоколя, боковые для системы цоколей VX, листовая сталь

To finish off a base/plinth unit at the sides and for additional stability or interior configuration of bayed base/plinths. One 200 mm high or two 100 mm high trim panels may optionally be fitted on 200 mm high base/plinths.



Функции

Арт. №	VX 8660.041
Исполнение	Закрытая
Материал	Листовая сталь
Цвет	RAL 9005
Комплект поставки	Вкл. крепежный материал
Размер	Высота: 200 мм
Подходит для	Тип корпуса: VX VX IT VX SE TX CableNet TS TS IT TP PC IW CX Глубина: = 400 мм

Функции

Type rating согл. UL 50E	Type 1 Type 12
Вес	1,89 кг
Упаковка	2 шт.
Подходит для	для системы цоколей VX, листовая сталь
Вес нетто	1,7 kg
Gross weight	1,887 kg
PCF per pack (cradle-to-gate)	8,73 kg CO2 eq (Cat B)
Note on PCF category	Category B: PCF value (cradle-to-gate) based on the product weight, approximately calculated and self-declared
Код ТНВЭД	94039910
ETIM 9	EC000721
ETIM 8	EC000721
ECLASS 8.0	27182003
Описание продукта	VX base/plinth trim panel, side, H: 200 mm, for D: 400 mm, sheet steel

Одобрения

Объяснения	PCF-declaration
------------	-----------------