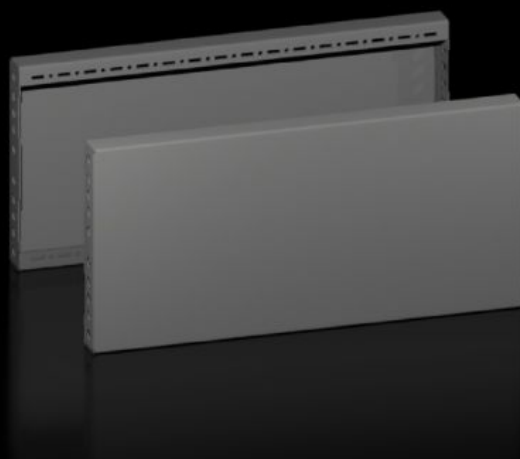


# Rittal – The System.

Faster – better – everywhere.



## VX 8660.043

## Панели цоколя, боковые

Состояние: 28.06.2026 (Источник: [rittal.com/kz-ru](http://rittal.com/kz-ru))

ENCLOSURES

POWER DISTRIBUTION

CLIMATE CONTROL

IT INFRASTRUCTURE

SOFTWARE & SERVICES

FRIEDHELM LOH GROUP



# VX 8660.043 - Панели цоколя, боковые для системы цоколей VX, листовая сталь

To finish off a base/plinth unit at the sides and for additional stability or interior configuration of bayed base/plinths. One 200 mm high or two 100 mm high trim panels may optionally be fitted on 200 mm high base/plinths.



## Функции

|                   |  |
|-------------------|--|
| Арт. №            | VX 8660.043  |
| Исполнение        | Закрытая   |
| Материал          | Листовая сталь   |
| Цвет              | RAL 9005   |
| Комплект поставки | Вкл. крепежный материал  |
| Размер            | Высота: 200 мм   |
| Подходит для      | Тип корпуса: VX<br>VX IT<br>VX SE<br>TX CableNet<br>TS<br>TS IT<br>TP<br>PC<br>IW<br>CX<br>Глубина: = 600 мм |

## Функции

|                               |  |
|-------------------------------|--|
| Type rating согл. UL 50E      | Type 1<br>Type 12  |
| Вес                           | 3,11 кг  |
| Упаковка                      | 2 шт.  |
| Подходит для                  | для системы цоколей VX, листовая сталь   |
| Вес нетто                     | 3,22 kg  |
| Gross weight                  | 3,236 kg   |
| PCF per pack (cradle-to-gate) | 10,82 kg CO2 eq (Cat B)  |
| Note on PCF category          | Category B: PCF value (cradle-to-gate) based on the product weight, approximately calculated and self-declared |
| Код ТНВЭД                     | 94039910   |
| ETIM 9                        | EC000721   |
| ETIM 8                        | EC000721   |
| ECLASS 8.0                    | 27182003   |
| Описание продукта             | VX base/plinth trim panel, side, H: 200 mm, for D: 600 mm, sheet steel   |

## Одобрения

|            |                 |
|------------|-----------------|
| Объяснения | PCF-declaration |
|------------|-----------------|