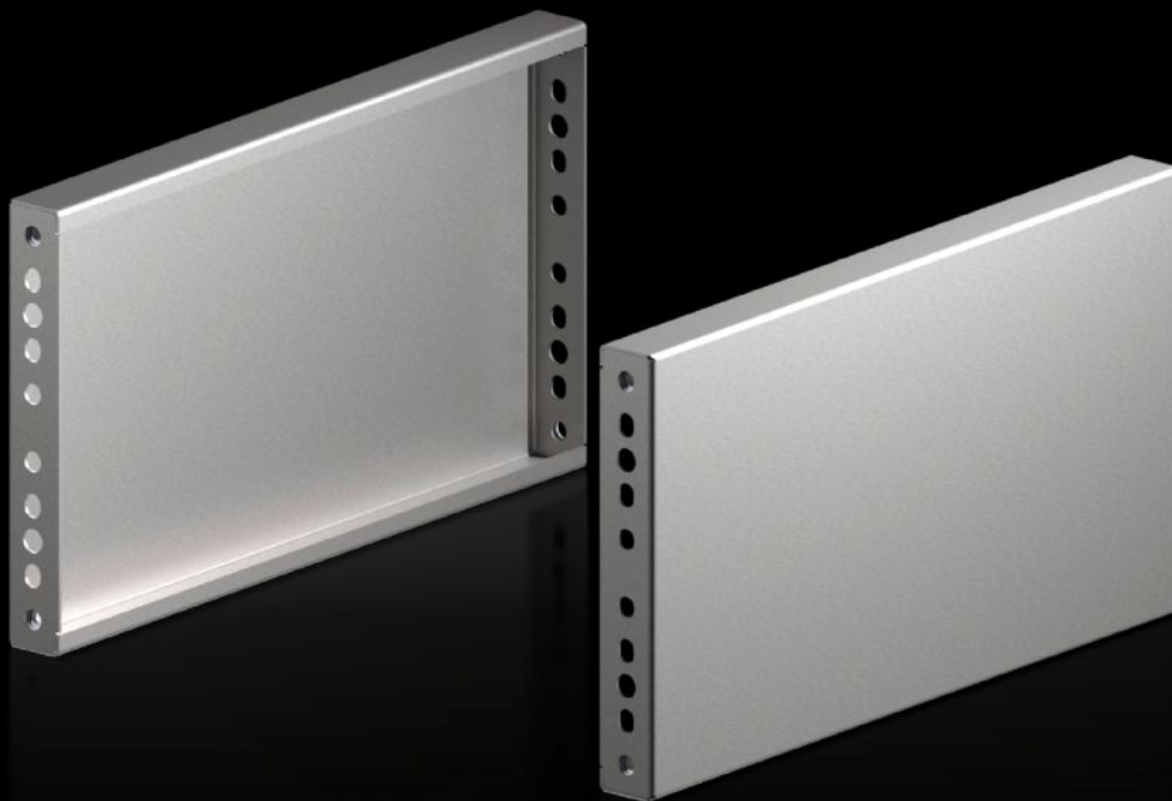
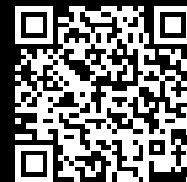


Rittal – The System.

Faster – better – everywhere.



VX 8660.081

Base/plinth trim panels, sides, for VX base/plinth system, stainless steel

Состояние: 23.05.2026 (Источник: rittal.com/kz-ru)

ENCLOSURES

POWER DISTRIBUTION

CLIMATE CONTROL

IT INFRASTRUCTURE

SOFTWARE & SERVICES

FRIEDHELM LOH GROUP



VX 8660.081 - Base/plinth trim panels, sides, for VX base/plinth system, stainless steel New version

Stainless steel base/plinth trim panels are used in the depth to finish off a base/plinth unit at the sides.



Функции

Арт. №	VX 8660.081
Материал	Нержавеющая сталь 1.4301 (AISI 304)
Поверхность	Шлифовка, зерно 400
Комплект поставки	Вкл. крепежный материал
Указание	Components from the 1st generation base/plinth system cannot be combined with components from the 2nd generation base/plinth system
Размер	Высота: 200 мм
Подходит для	Тип корпуса: VX VX SE TS PC Глубина: = 500 мм
Type rating согл. UL 50E	Type 1 Type 3R Type 4 Type 4X Type 12
Упаковка	2 шт.
Вес нетто	2,5 kg

Функции

Gross weight	2,8 kg
Код ТНВЭД	94039910
ETIM 9	EC000721
ETIM 8	EC000721
ECLASS 8.0	27182003
Описание продукта	VX base/plinth trim panel, sides, H: 200 mm, for D: 500 mm, stainless steel, 1.4301

Одобрения

Одобрения	UL + C-UL - FTТА
-----------	------------------